

Bezahlbarer Wohnraum

Stadt und Haus





Franz Domes Hof Garage

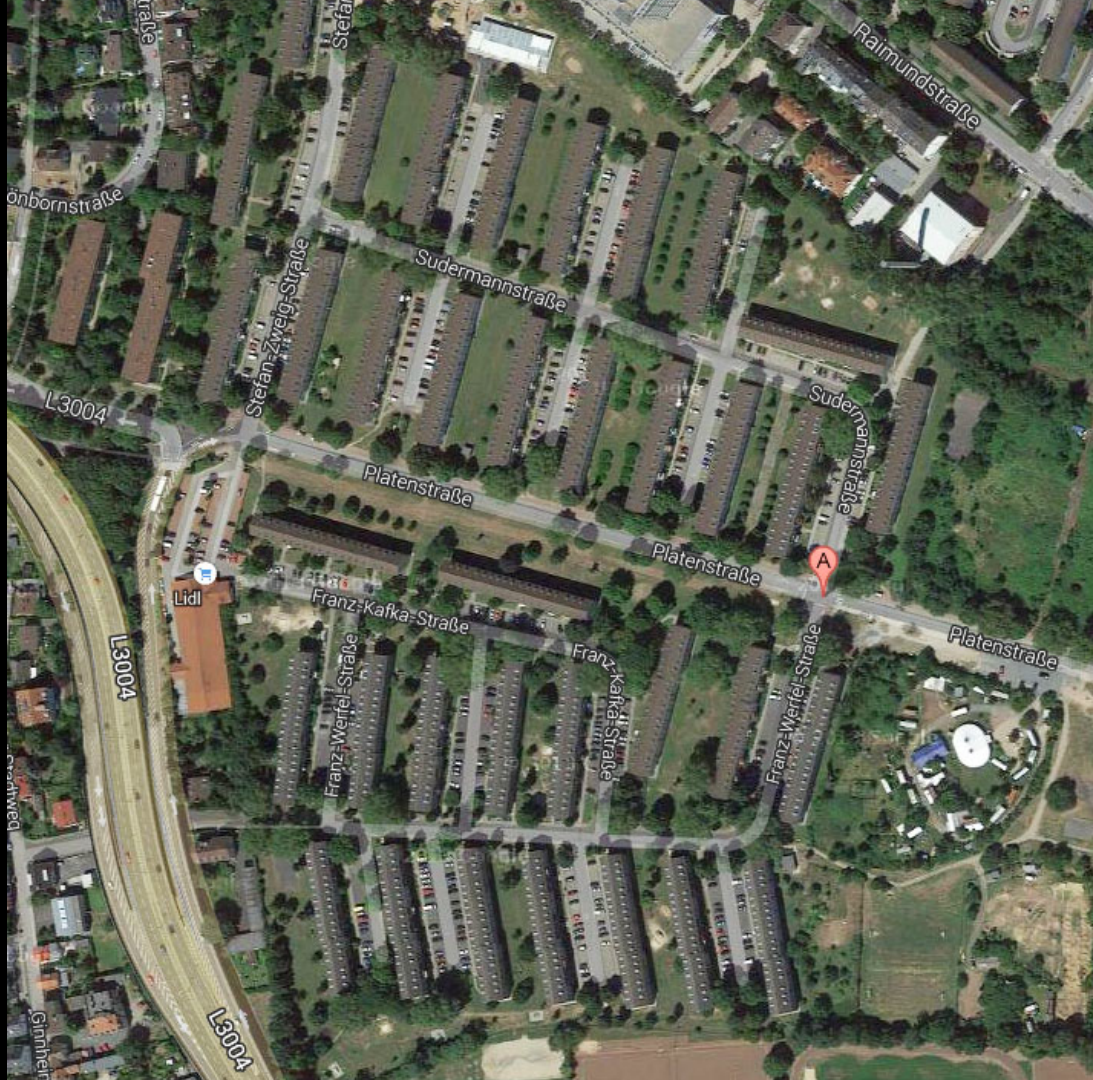


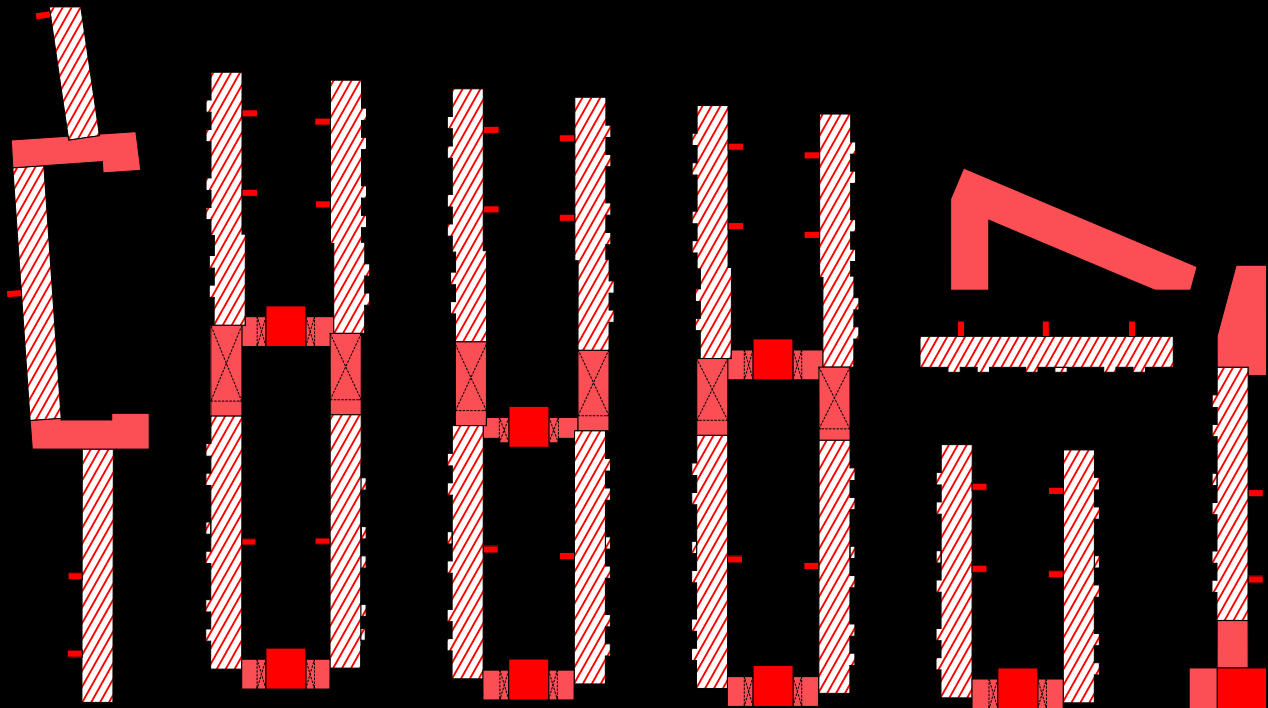




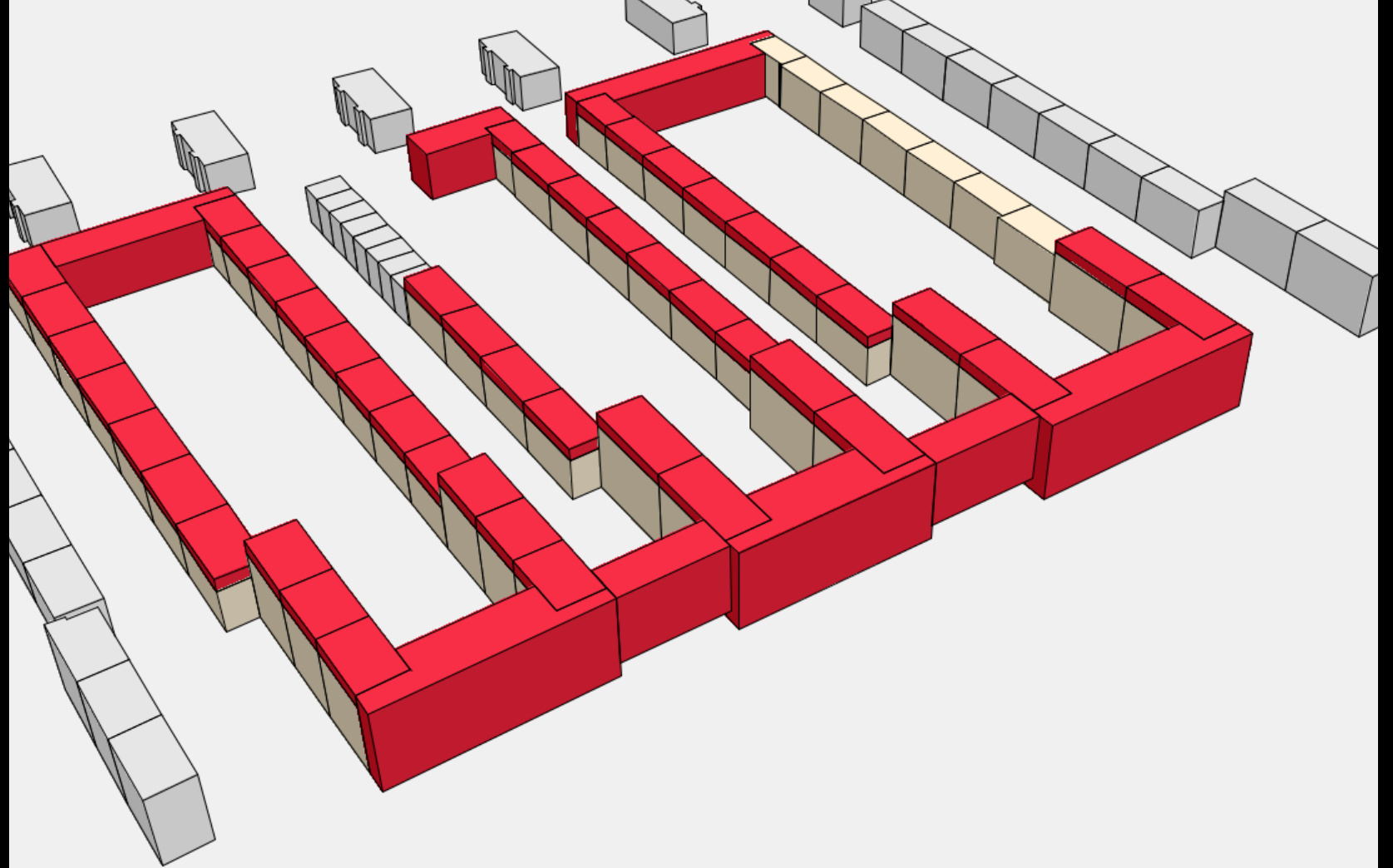
Thesen zum Thema Städtebau - Stadterweiterung

- Verbot der Ausweisung von Flächen für offene Baustrukturen wie Einzel/Reihen/Doppelhäusern, Stadtvillen, Zeilen
- Neubauten nur als Stadterweiterungen mit 8 Geschossen in geschlossenen Figuren
- Die Stadt muss definierte Ränder ausbilden an denen man weiterbauen kann
- Neue Wohngebiete müssen direkt an die Stadt anschließen
(keine Trabantenstädte vor der Stadt)
- Wohnhochhäuser stellen keinen Beitrag zum Thema bezahlbarer Wohnraum dar und sind nur an bestimmten Stellen als Punkthäuser denkbar.

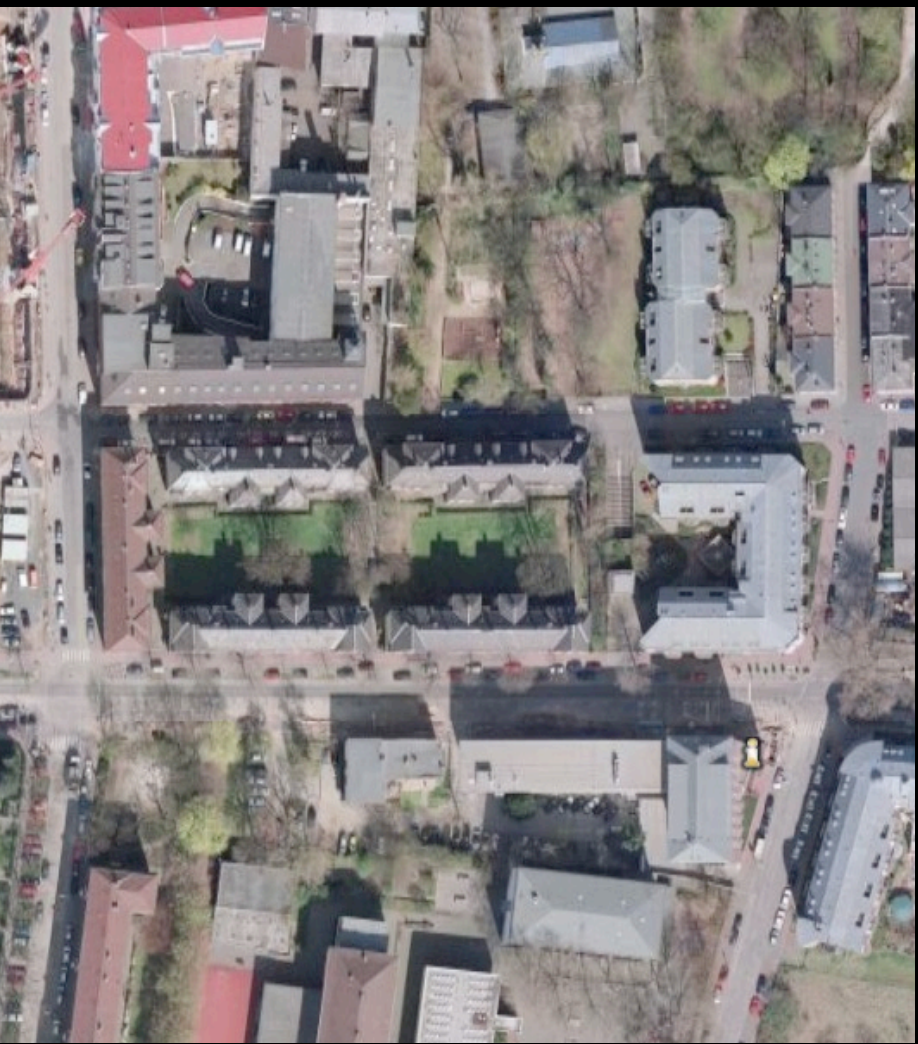












Thesen zum Thema Städtebau - Nachverdichtung

- sämtliche B-Pläne aus der Nachkriegszeit, die das o.a. alte Leitbild manifestieren, müssen außer Kraft gesetzt werden
- Neubauten sind nach §34 zu genehmigen
- Neue B-Pläne verteuern das Bauen mit ihren Vorgaben oftmals da sie i.d.R. von Planern erstellt wurden die sich noch nie mit Wohnungsbau, geschweige denn mit kostengünstigem Wohnungsbau, beschäftigt haben.



Thesen zum Thema Standards - Reduktion

- ENEC
- Schallschutz, TA Lärm
- Brandschutz
- Barrierefreiheit
- Bauordnung
- KfW







Lasst uns wieder über Qualität reden über
die verantwortungsvolle Gestaltung unseres
Lebensraumes

Herzlichen Dank für Ihre Aufmerksamkeit