

ARCHIKON

6. April 2016

Vortrag

Pascal Müller

dipl. Arch ETH/SIA/BSA

– WOHNMODELLE UND LEBENSFORMEN –



MÜLLER SIGRIST

Siedlung Frohheim Zürich - Affoltern [I. Rang 2005 - 2012]



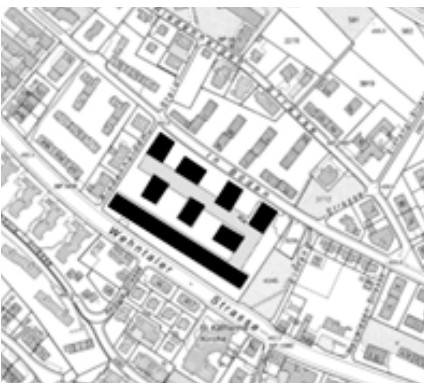
MÜLLER SIGRIST

– Ersatzneubau und Verdichtung –



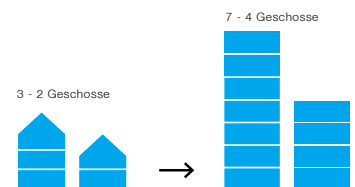
Architekt: Winkler Mannhart Simmler
Baujahr: 1945/46
Wohnungen: 96
Wohnungsgrösse: 81 m² (4 - 4.5 Zi Whg)

Ausnützung: 47%
Wohnfläche/Person: ca. 24 m²



Architekt: Müller Sigrist
Baujahr: 2012
Wohnungen: 132
Wohnungsgrösse: 115 m² (4 - 4.5 Zi Whg)

Ausnützung: 109% (inkl. UG/Dach 177%)
Wohnfläche/Person: ca. 37 m²



MÜLLER SIGRIST

– Erdgeschoss und Aussenraum –

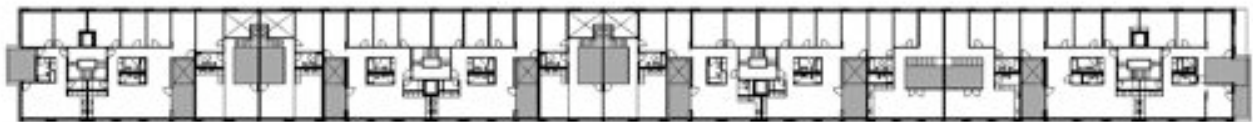


MÜLLER SIGRIST

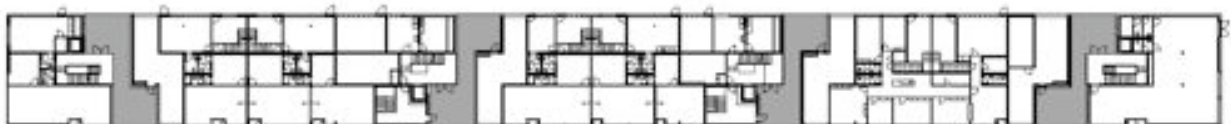
– Längsbau als Lärmriegel –



SCHNITT



1.OG



EG

MÜLLER SIGRIST

– Die Auflösung des Riegels –



MÜLLER SIGRIST

– Wohntypologie –



Regelgeschoss Längsbau



Regelgeschoss Punktbau

**MÜLLER
SIGRIST**

– Punktbauten –



**MÜLLER
SIGRIST**

– Der Gemeinschaftsraum –



**MÜLLER
SIGRIST**

Mehr als Wohnen [2. Rang 2009 - 2015]



**MÜLLER
SIGRIST**

– Mehr als Wohnen –



MÜLLER SIGRIST

– Mehr als Wohnen, Konzeptplan [VWBW 2. Rang, 2009] –

TIEFE BALDKÖRPER



Die tiefe Balkondecke ist ein wesentlicher Bestandteil der Fassade und wird durch die Verwendung von Holzbohlen erreicht. Die Balkondecke ist mit einer Holzbohlen-Deckung versehen, die eine warme Atmosphäre schafft. Die Balkondecke ist mit einer Holzbohlen-Deckung versehen, die eine warme Atmosphäre schafft.

GEMEINSCHAFTLICHE AUSSENÄUßE



Die Gemeinschaftlichen Außenräume sind ein zentraler Bestandteil des Wohnkonzepts. Sie bieten einen Ort für soziale Interaktion und Erholung. Die Gemeinschaftlichen Außenräume sind ein zentraler Bestandteil des Wohnkonzepts. Sie bieten einen Ort für soziale Interaktion und Erholung.

DACHLANDSCHAFT



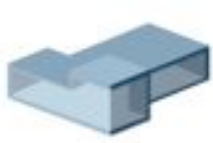
Die Dachlandschaft ist ein zentraler Bestandteil des Wohnkonzepts. Sie bietet einen Ort für soziale Interaktion und Erholung. Die Dachlandschaft ist ein zentraler Bestandteil des Wohnkonzepts. Sie bietet einen Ort für soziale Interaktion und Erholung.

INNOVATIVE ERREICHUNG

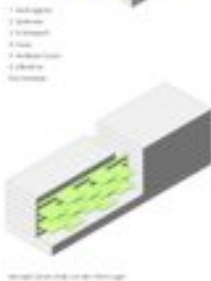


Die innovative Erreichung ist ein zentraler Bestandteil des Wohnkonzepts. Sie bietet einen Ort für soziale Interaktion und Erholung. Die innovative Erreichung ist ein zentraler Bestandteil des Wohnkonzepts. Sie bietet einen Ort für soziale Interaktion und Erholung.

ÜBERHOHE WOHNRÄUME

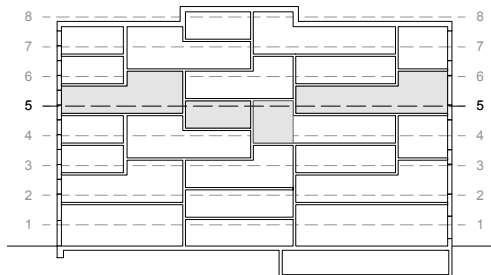
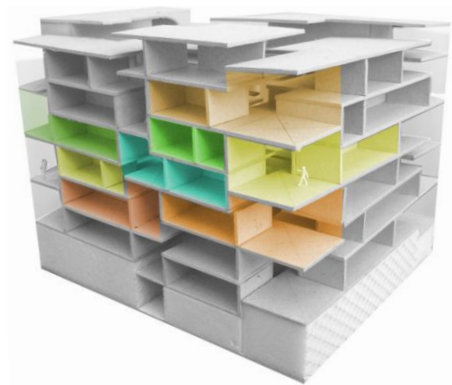


Die überhöhten Wohnräume sind ein zentraler Bestandteil des Wohnkonzepts. Sie bieten einen Ort für soziale Interaktion und Erholung. Die überhöhten Wohnräume sind ein zentraler Bestandteil des Wohnkonzepts. Sie bieten einen Ort für soziale Interaktion und Erholung.



MÜLLER SIGRIST

– Mehr als Wohnen, Haus D –



**MÜLLER
SIGRIST**

– Mehr als Wohnen, Haus D –



**MÜLLER
SIGRIST**

– Mehr als Wohnen, Haus H –



**MÜLLER
SIGRIST**

– Mehr als Wohnen, Haus H –



**MÜLLER
SIGRIST**

– Mehr als Wohnen, Haus H –



**MÜLLER
SIGRIST**

– Mehr als Wohnen, Haus E –



**MÜLLER
SIGRIST**

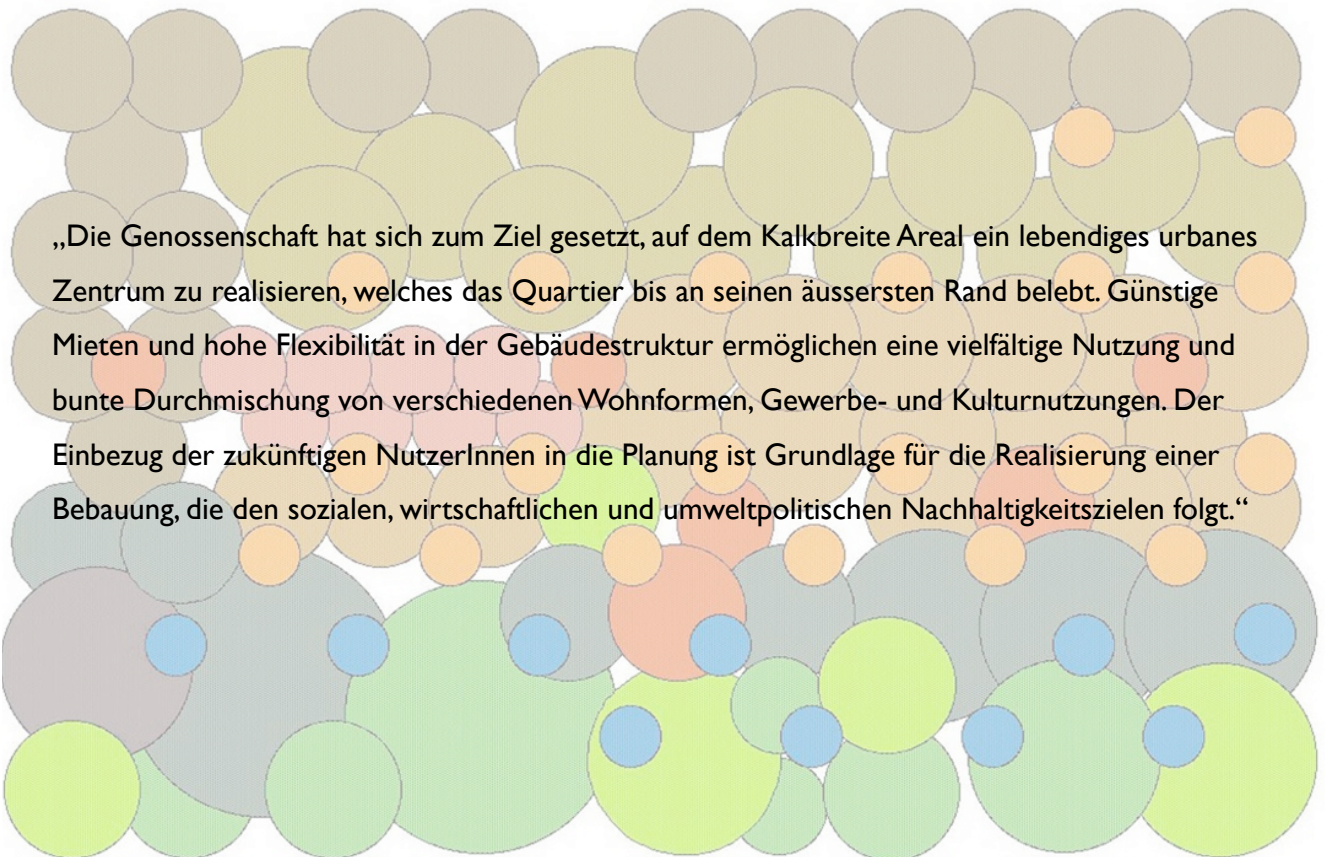
– Mehr als Wohnen, Haus E –





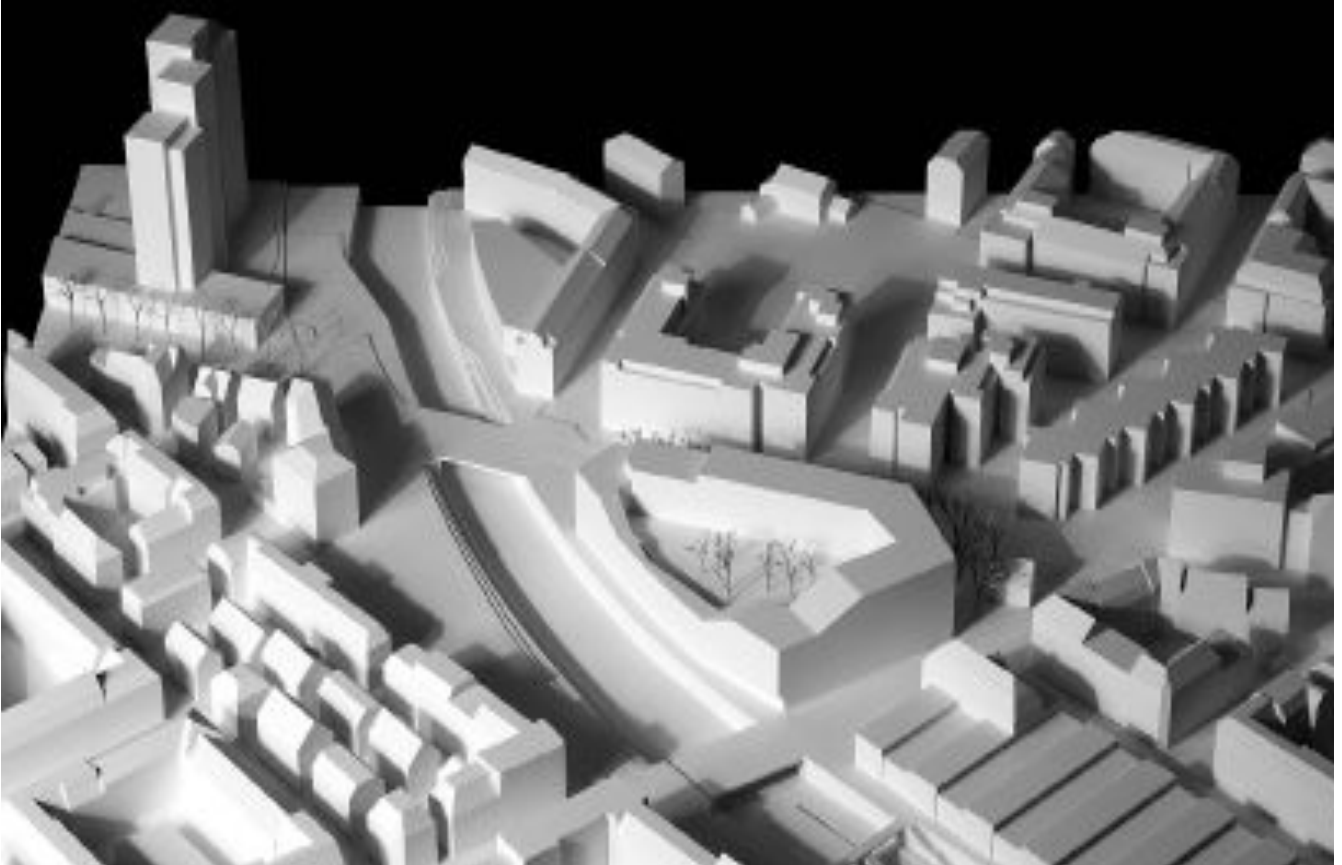
Bild: Genossenschaft Kalkbreite

„Die Genossenschaft hat sich zum Ziel gesetzt, auf dem Kalkbreite Areal ein lebendiges urbanes Zentrum zu realisieren, welches das Quartier bis an seinen äussersten Rand belebt. Günstige Mieten und hohe Flexibilität in der Gebäudestruktur ermöglichen eine vielfältige Nutzung und bunte Durchmischung von verschiedenen Wohnformen, Gewerbe- und Kulturnutzungen. Der Einbezug der zukünftigen NutzerInnen in die Planung ist Grundlage für die Realisierung einer Bebauung, die den sozialen, wirtschaftlichen und umweltpolitischen Nachhaltigkeitszielen folgt.“



**MÜLLER
SIGRIST**

– Wettbewerbsmodell –



**MÜLLER
SIGRIST**

– Schwarzplan –



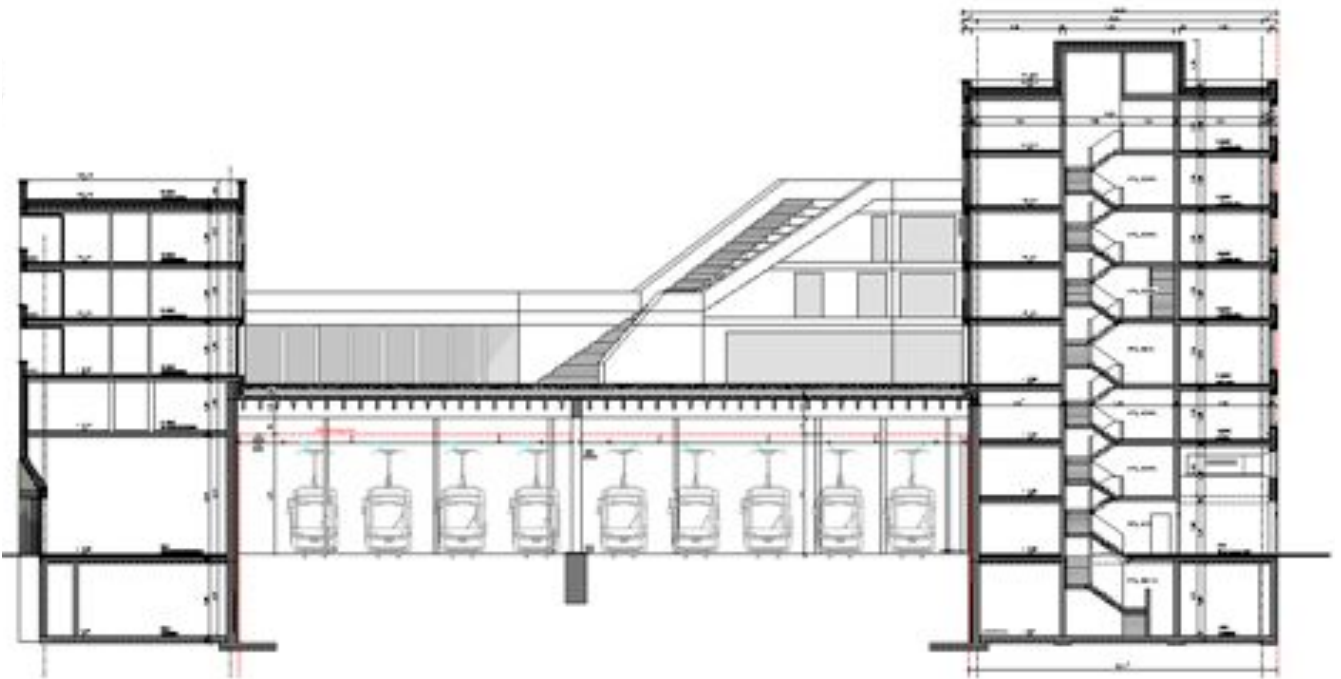
**MÜLLER
SIGRIST**

– Entlang der Badenerstrasse –



**MÜLLER
SIGRIST**

– Schnitt durch die Tramhalle –



MÜLLER SIGRIST

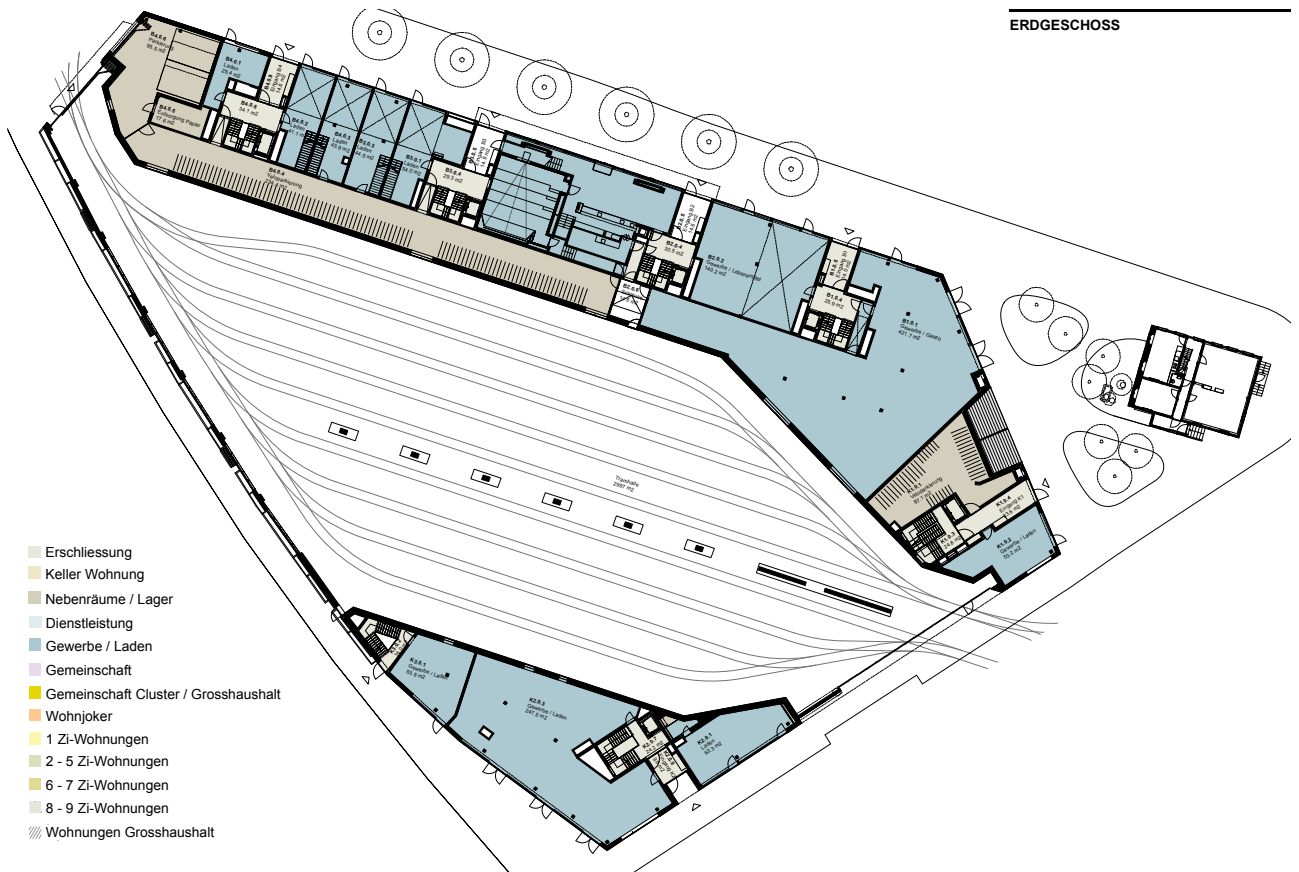
– Tramhalle –



MÜLLER SIGRIST

– Erdgeschoss –

ERDGESCHOSS



MÜLLER SIGRIST

– Aufgang –



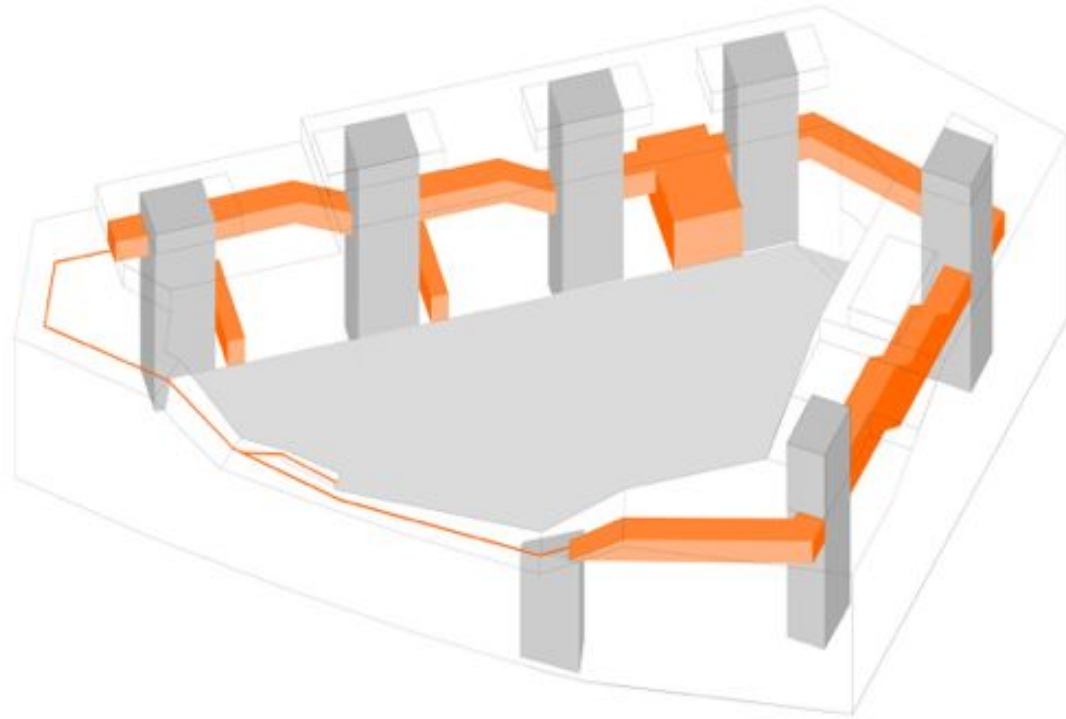
MÜLLER SIGRIST

– Innenhof mit 2. Obergeschoss –



MÜLLER SIGRIST

– Erschliessungsfigur –

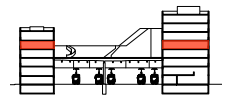


MÜLLER SIGRIST

– Innere Erschliessungsstrasse –

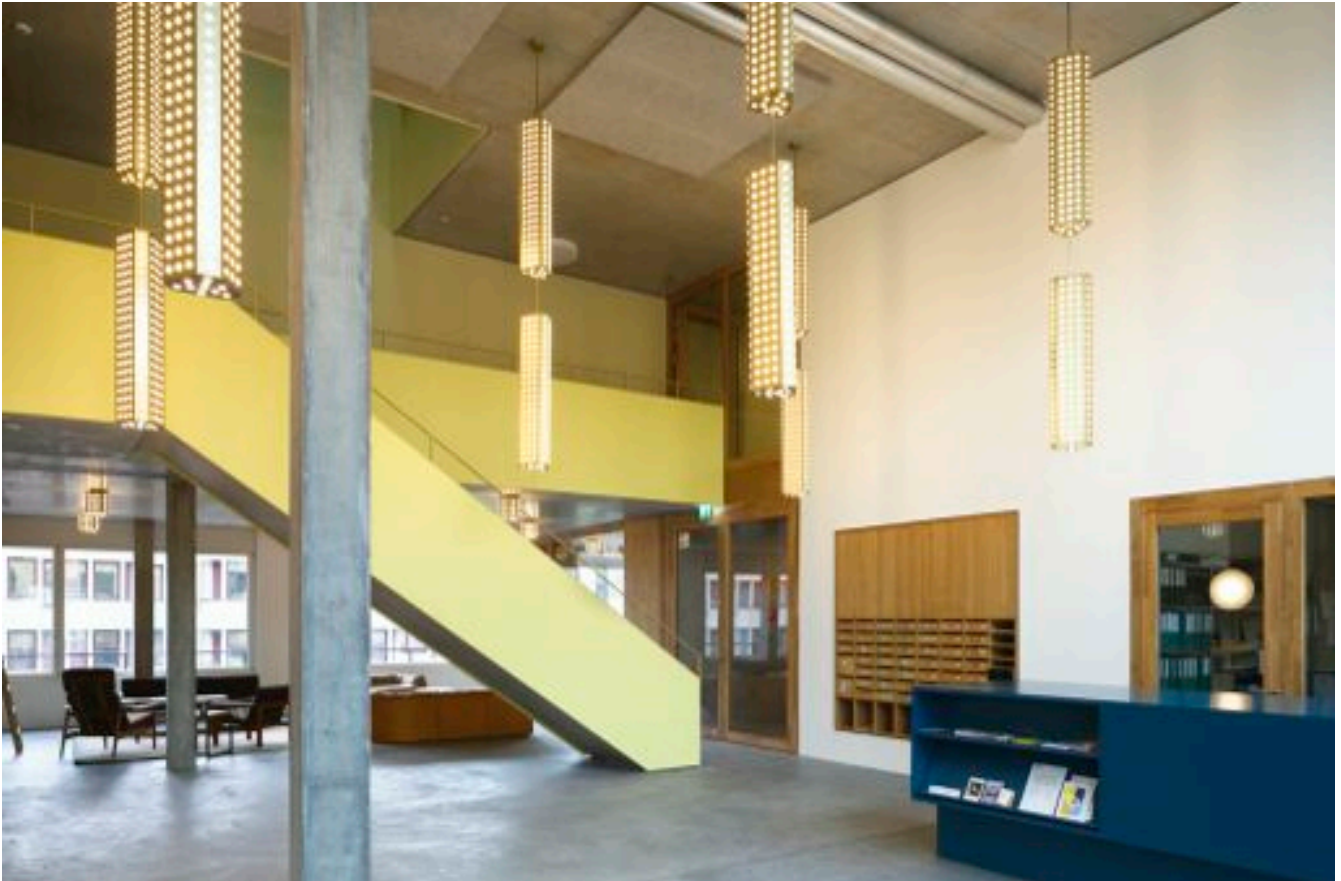


3. OBERGESCHOSS

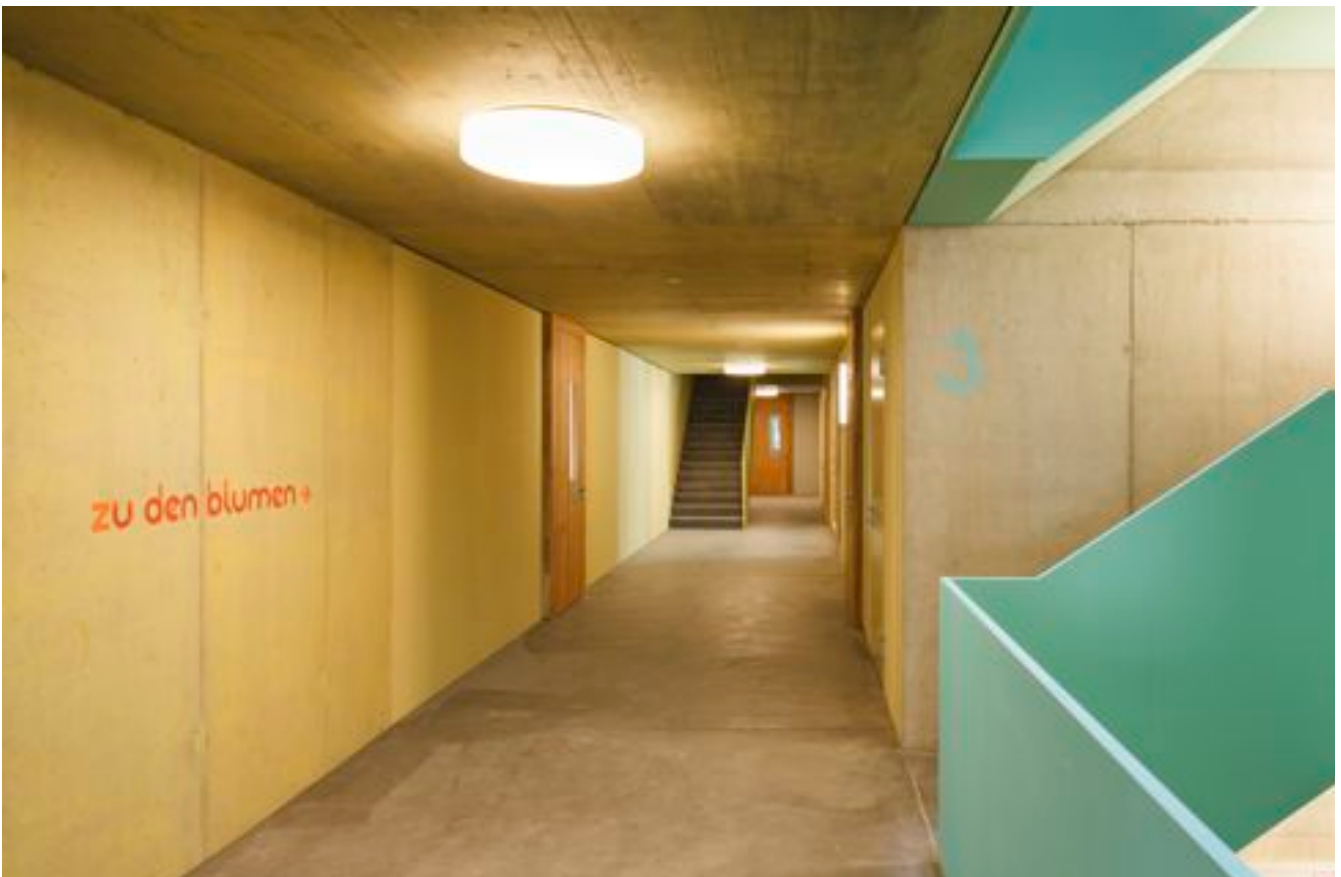


- Erschliessung
- Keller Wohnung
- Nebenräume / Lager
- Dienstleistung
- Gewerbe / Laden
- Gemeinschaft
- Gemeinschaft Cluster / Grosshaushalt
- Wohnjoker
- 1 Zi-Wohnungen
- 2 - 5 Zi-Wohnungen
- 6 - 7 Zi-Wohnungen
- 8 - 9 Zi-Wohnungen
- Wohnungen Grosshaushalt

**MÜLLER
SIGRIST**
– Foyer –



**MÜLLER
SIGRIST**
– Rue Intérieure –








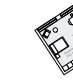

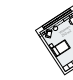
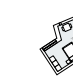

























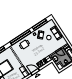





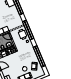
MÜLLER SIGRIST

– Terrassen und Hof –



MÜLLER SIGRIST

– 97 Wohneinheiten von 17 m2 bis zu 253 m2 –

<p>Typ: E368-NS Wohnfläche: 213 m² Geschosse: 4. OG Anzahl: 1</p> 	<p>Typ: E368-NS Wohnfläche: 228 m² Geschosse: 4-6. OG Anzahl: 3</p> 	<p>Typ: E368-NS Wohnfläche: 231 m² Geschosse: 2-6. OG Anzahl: 2</p> 	<p>Typ: E368-NS Wohnfläche: 241 m² Geschosse: 1-6. OG Anzahl: 5</p> 	<p>Typ: S30 Wohnfläche: 281 m² Geschosse: 2. OG Anzahl: 1</p> 	<p>Typ: S30 Wohnfläche: 288 m² Geschosse: 4. OG Anzahl: 1</p> 	<p>Typ: S30 Wohnfläche: 288 m² Geschosse: 4. OG Anzahl: 1</p> 	<p>Typ: S30 Wohnfläche: 292-293 m² Geschosse: 2. OG Anzahl: 2</p> 	<p>Typ: S30 Wohnfläche: 294 m² Geschosse: 2. OG Anzahl: 1</p> 	<p>Typ: S30 Wohnfläche: 302 m² Geschosse: 2-4. OG Anzahl: 3</p> 	<p>Typ: S30 Wohnfläche: 318 m² Geschosse: 3. OG Anzahl: 1</p> 
<p>Typ: S30 Wohnfläche: 261 m² Geschosse: 3. OG Anzahl: 1</p> 	<p>Typ: S30 Wohnfläche: 264 m² Geschosse: 3. OG Anzahl: 1</p> 	<p>Typ: S30 Wohnfläche: 314 m² Geschosse: 4-6. OG Anzahl: 3</p> 	<p>Typ: S30 Wohnfläche: 313 m² Geschosse: 3-4. OG Anzahl: 2</p> 	<p>Typ: S30 Wohnfläche: 317 m² Geschosse: 3. OG Anzahl: 4</p> 	<p>Typ: S30 Wohnfläche: 323 m² Geschosse: 3. OG Anzahl: 1</p> 	<p>Typ: S30-AD Wohnfläche: 254-302 m² Geschosse: 3-4. OG Anzahl: 2</p> 	<p>Typ: S40 Wohnfläche: 382 m² Geschosse: 3. OG Anzahl: 1</p> 	<p>Typ: S40 Wohnfläche: 381 m² Geschosse: 5-6. OG Anzahl: 2</p> 	<p>Typ: S40 Wohnfläche: 403 m² Geschosse: 3. OG Anzahl: 1</p> 	
<p>Typ: S40 Wohnfläche: 403 m² Geschosse: 4. OG Anzahl: 1</p> 	<p>Typ: S40 Wohnfläche: 402-409 m² Geschosse: 3-4. OG Anzahl: 2</p> 	<p>Typ: S40 Wohnfläche: 412 m² Geschosse: 4. OG Anzahl: 4</p> 	<p>Typ: S40 Wohnfläche: 412 m² Geschosse: 3. OG Anzahl: 1</p> 	<p>Typ: S40 Wohnfläche: 423 m² Geschosse: 3-4. OG Anzahl: 2</p> 	<p>Typ: S40 Wohnfläche: 443 m² Geschosse: 3. OG Anzahl: 1</p> 	<p>Typ: S40 Wohnfläche: 443 m² Geschosse: 3. OG Anzahl: 1</p> 	<p>Typ: S40 Wohnfläche: 444 m² Geschosse: 5-6. OG Anzahl: 1</p> 	<p>Typ: S40 Wohnfläche: 444 m² Geschosse: 5-6. OG Anzahl: 1</p> 	<p>Typ: S40 Wohnfläche: 442 m² Geschosse: 3. OG Anzahl: 1</p> 	
<p>Typ: H30 Wohnfläche: 614 m² Geschosse: 1-4. OG Anzahl: 1</p> 	<p>Typ: H30 Wohnfläche: 671 m² Geschosse: 2-4. OG Anzahl: 3</p> 	<p>Typ: H30 Wohnfläche: 754 m² Geschosse: 3-4. OG Anzahl: 2</p> 	<p>Typ: H30 Wohnfläche: 910 m² Geschosse: 2. OG Anzahl: 1</p> 	<p>Typ: H30 Wohnfläche: 910 m² Geschosse: 3. OG Anzahl: 1</p> 	<p>Typ: H30 Wohnfläche: 910 m² Geschosse: 3. OG Anzahl: 1</p> 	<p>Typ: H30 Wohnfläche: 912 m² Geschosse: 4-6. OG Anzahl: 1</p> 	<p>Typ: H30 Wohnfläche: 1023 m² Geschosse: 2. OG Anzahl: 1</p> 	<p>Typ: H30 Wohnfläche: 1023 m² Geschosse: 2. OG Anzahl: 1</p> 	<p>Typ: H30 Wohnfläche: 1023 m² Geschosse: 2. OG Anzahl: 1</p> 	

MÜLLER SIGRIST

– 97 Wohneinheiten von 17 m² bis zu 253 m² –



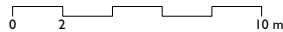
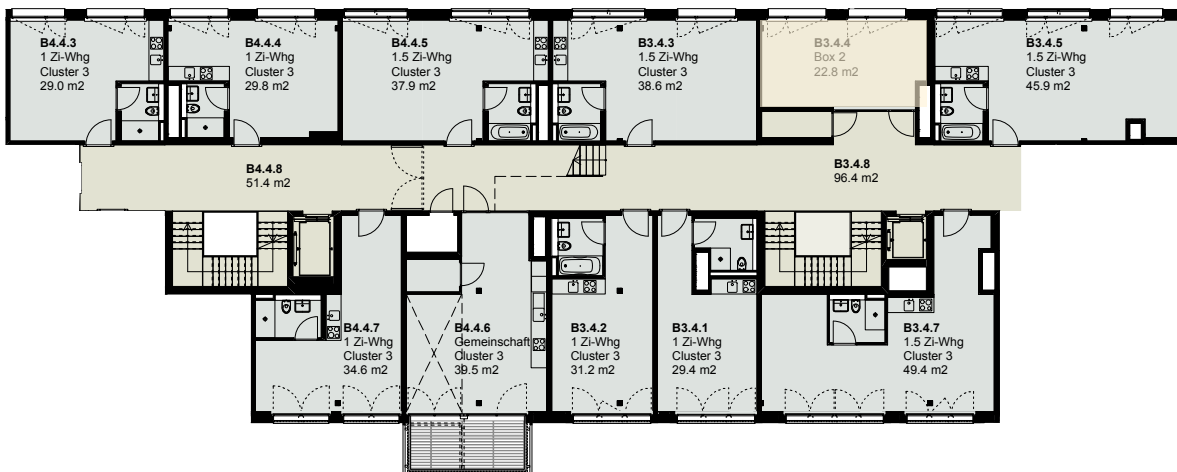
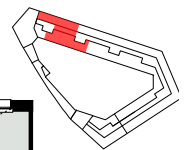
MÜLLER SIGRIST

– Cluster als Wohngruppe –

WOHNCLUSTER 3

IM 4. OBERGESCHOSS

Wohnfläche: 494.3 m²
 Aussenfläche: 9.2 m²
 Raumhöhe: 2.60 m



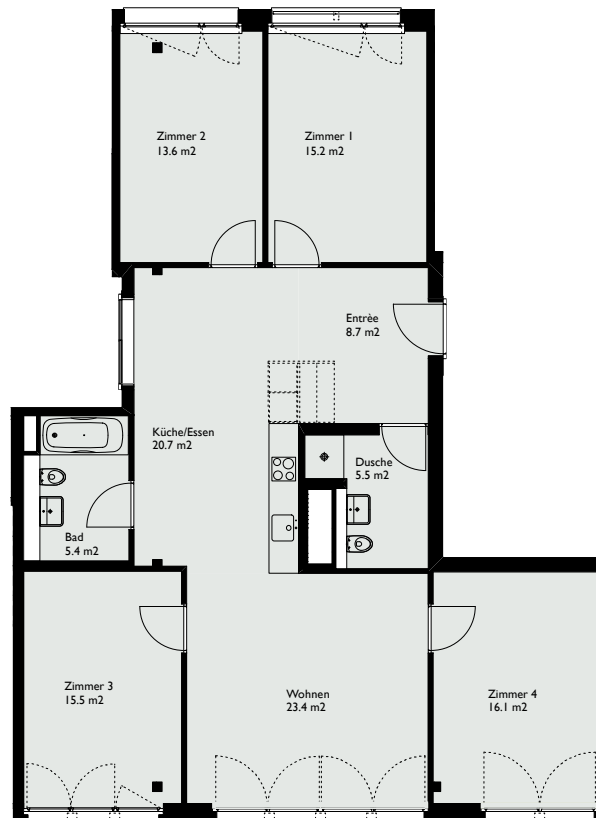
MÜLLER SIGRIST

– Gemeinschaftsraum der Wohngruppe –



MÜLLER SIGRIST

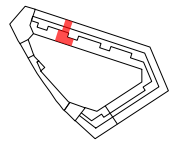
– Wohnung –



IM 5. OBERGESCHOSS

5.5-Zimmer-Wohnung

Wohnfläche: 124.1 m²
Aussenfläche: - m²
Raumhöhe: 2.60 m



**MÜLLER
SIGRIST**

– Wohnökonomie und Wohnökologie –



**MÜLLER
SIGRIST**

– Kommunikation und Austausch –



**MÜLLER
SIGRIST**

– Kommunikation und Austausch –



**MÜLLER
SIGRIST**



Weitere Informationen:

- www.muellersigrist.ch
- www.mehralswohnen.ch
- www.kalkbreite.ch