



**kadawittfeldarchitektur**

**at ARCHIKON 2021**

”

**New Work** bietet motivierten Mitarbeitern den  
wichtigen Spielraum sich verantwortungs-  
bewusst in immer komplexer werdende Prozesse  
einzubringen.

“

**W**ir sind kadawittfeldarchitektur.

**170**

MITARBEITER AN

**3**

STANDORTEN

**20**

AUS

NATIONEN

# Wir sind kadawittfeldarchitektur.

DURCHSCHNITTSALTER **38** JAHRE

TEILZEITQUOTE **24%**  
TENDENZ STEIGEND

♀ **50%**      ♂ **50%**

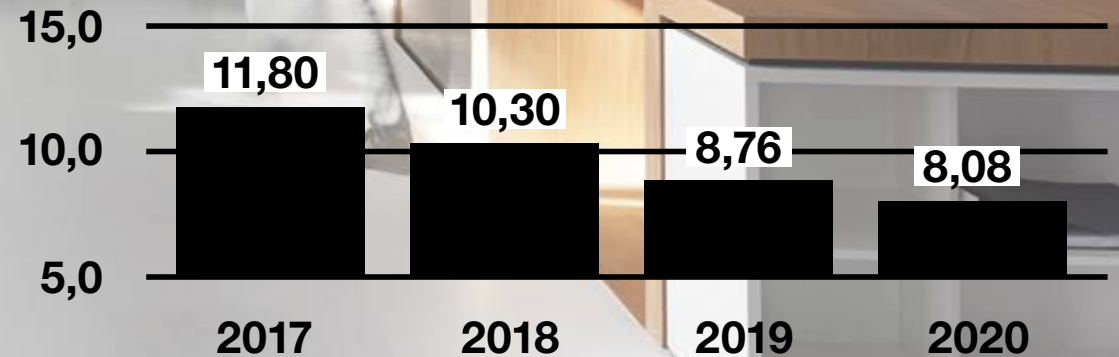
# Wir sind kadawittfeldarchitektur.

WIR HABEN IM JAHR 2020

# 225.000 STUNDEN

GEARBEITET.

MONATLICHE ÜBERSTUNDEN  
PRO MITARBEITER IM DURCHSCHNITT  
VON 2017 - 2020



# Wir entwerfen.



# 40

CA.  
WETTBEWERBE | STUDIEN 2020



# Wir planen.



# 29

LAUFENDE PROJEKTE 2021



# Wir bauen.



# 12



PROJEKTE IM BAU 2021





# Gebaute Typologien



# 69



REALISIERTE PROJEKTE



**M**ethode



# Modellbauwerkstatt

350

CA.

MODELLE 2019

MIT LASER-,  
SCHNEIDE- UND  
GRAVUR-SYSTEM,  
3D-DRUCKER

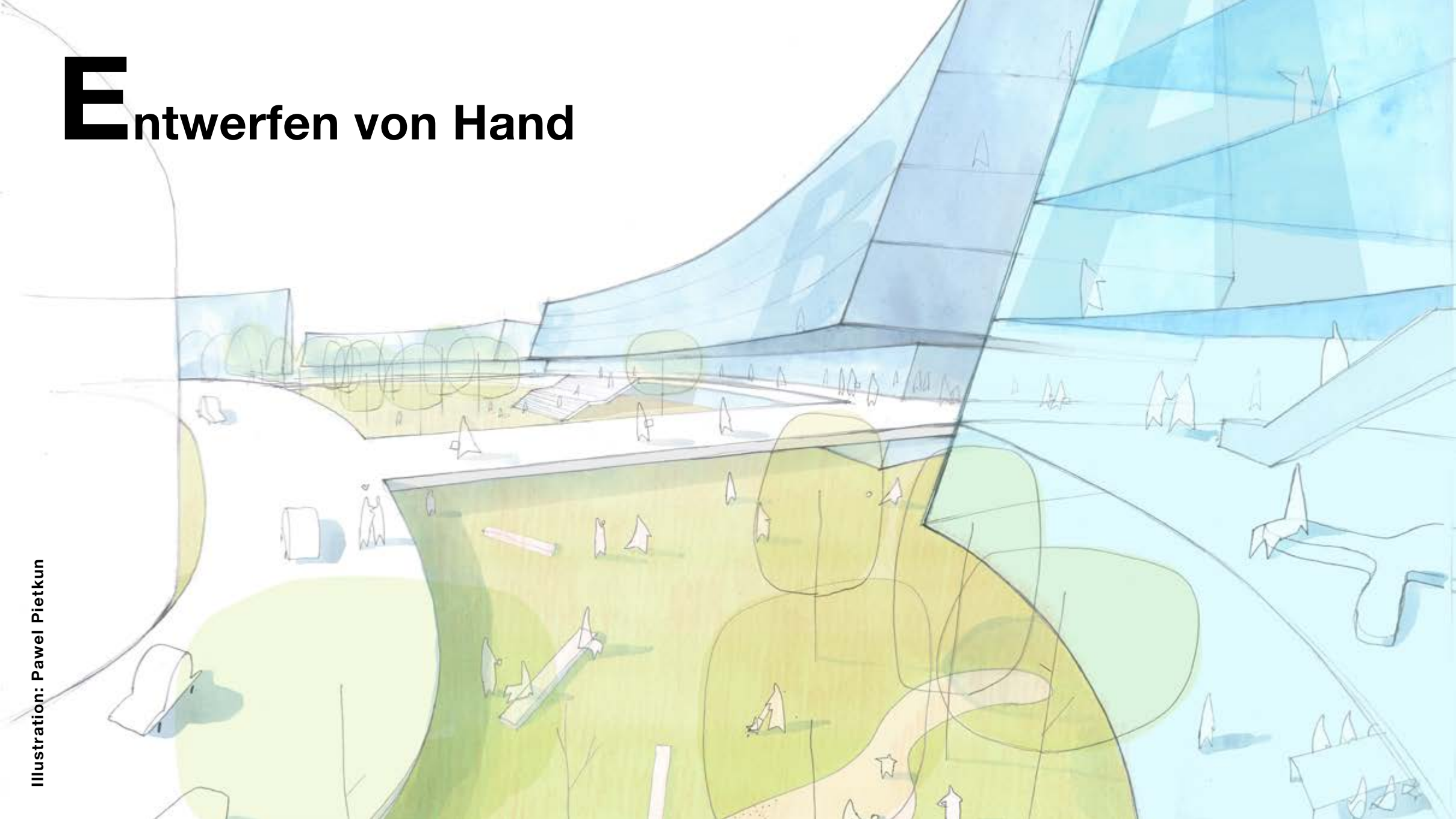
# Varianten testen





# Entwerfen von Hand

Illustration: Pawel Pietkun



# Visualisieren von Hand



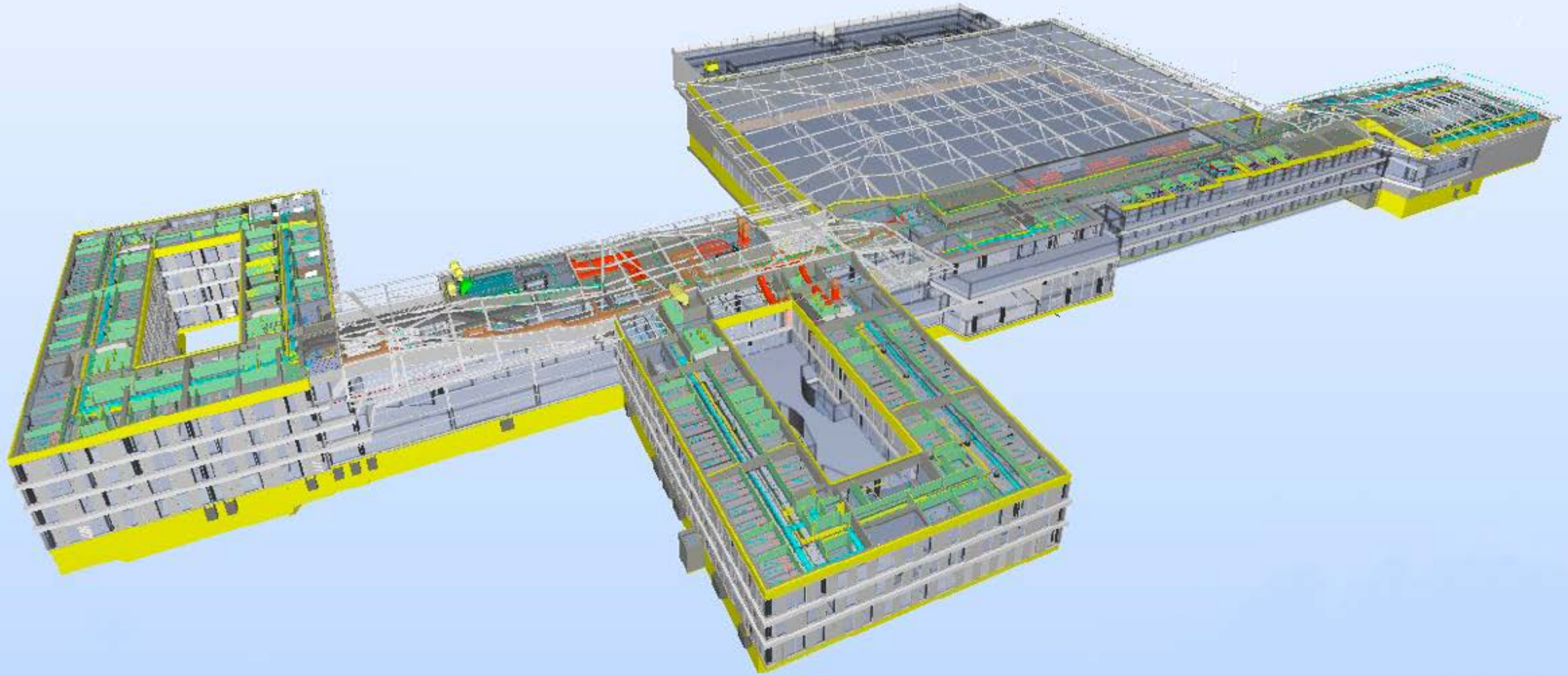
# Rendern

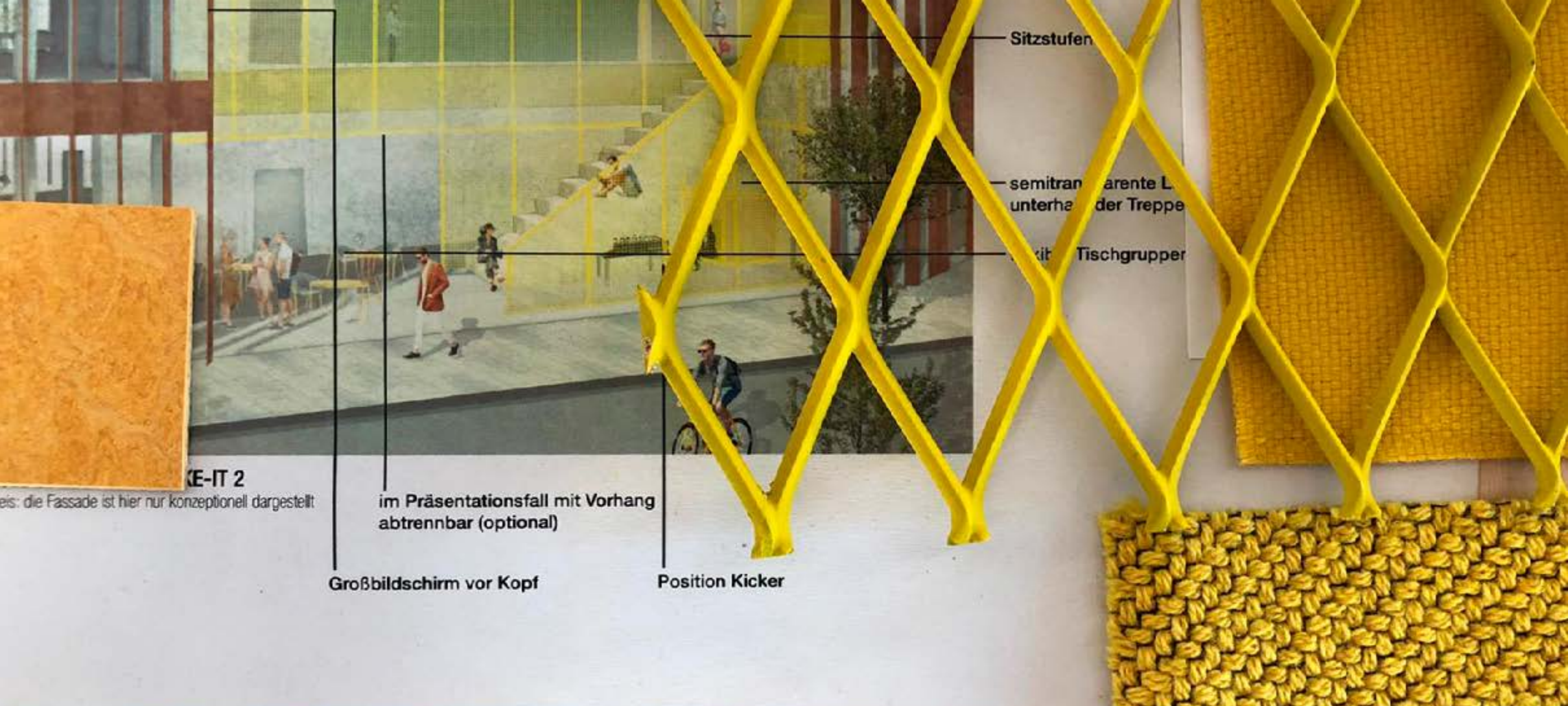
Visualisierung: kadawittfeldarchitektur





# BIM - Building Information Modeling





Sitzstufen

semitransparente L...  
unterhalb der Treppe

Tischgrupper

im Präsentationsfall mit Vorhang  
abtrennbar (optional)

Großbildschirm vor Kopf

Position Kicker

KE-IT 2

weis: die Fassade ist hier nur konzeptionell dargestellt

**F**arben und Strukturen testen



**1:1** Reality Check

# Aufbau einer inneren Attraktivität

A modern office interior with a glass partition wall. The office is decorated with balloons and large foil letters spelling 'NWAA'. The office has desks, chairs, and windows. The ceiling is made of concrete beams. The floor is a light blue color. The overall atmosphere is professional and celebratory.

# Aufbau einer inneren Attraktivität

Kada Wittfeldarchitektur





**I**ndividuelle Stärken fördern

# Individuelle Stärken fördern



# Individuelle Stärken fördern





# Alle(s) unter einem Dach

**kadawittfeldarchitektur**

**kwbau**

**kadawittfeldconsult**

**Bauleitung**

**Phase Nachhaltigkeit**



**Wettbewerb | Entwurf**



**Planung**

**REALISIERUNG**

Ausschreibung und Vergabe  
Objektüberwachung und Bauleitung  
Qualitäts-, Termin- und Kostenkontrolle

**INTERIEUR**

Büroorganisationsberatung/ -planung  
Bedarfsanalyse  
Innenarchitektur  
Einrichtungs- und Möblierungsplanung  
Produktentwicklung

**PLANUNG**

Entwurfsplanung  
Genehmigungsplanung  
Ausführungsplanung  
Detailplanung

**ENTWURF**

Qualitätssicherung  
Studien,  
Machbarkeitsstudien  
Wettbewerbe

**DGNB AUDITOREN**

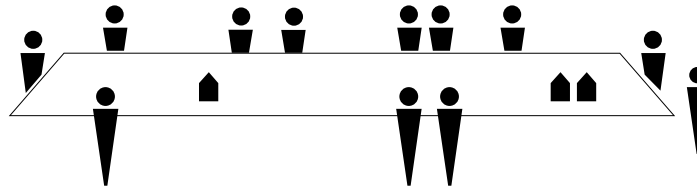
Zertifizierung  
Nachhaltigkeit

**„PUBLIC RELATION“**

Ausstellungen & Events  
Vorträge & Führungen  
Vermarktungsmedien

**VISUALISIERUNGEN**

**MODELLBAU**  
Qualitätssicherung  
Renderings



# Eigenverantwortung

**Flexible Arbeitszeitmodelle:**  
**Mobiles Arbeiten**  
**Teilzeit**  
**Gleitzeit**

# Durchgängige Personalbetreuung

## Perspektivgespräche

Gewährleistung guter  
Arbeitsbedingungen

Orientierung, Sicherheit  
und Verbundenheit

Lösung von Fragen  
und Problemen

# T ransparente Entscheidungsprozesse

Foto: Andreas Horsky

„Es wird sehr intensiv intern diskutiert, auch innerhalb der Teams. Denn wir sind nur als **Mannschaft** stark...“ Gerhard Wittfeld

# T ransparente Entscheidungsprozesse



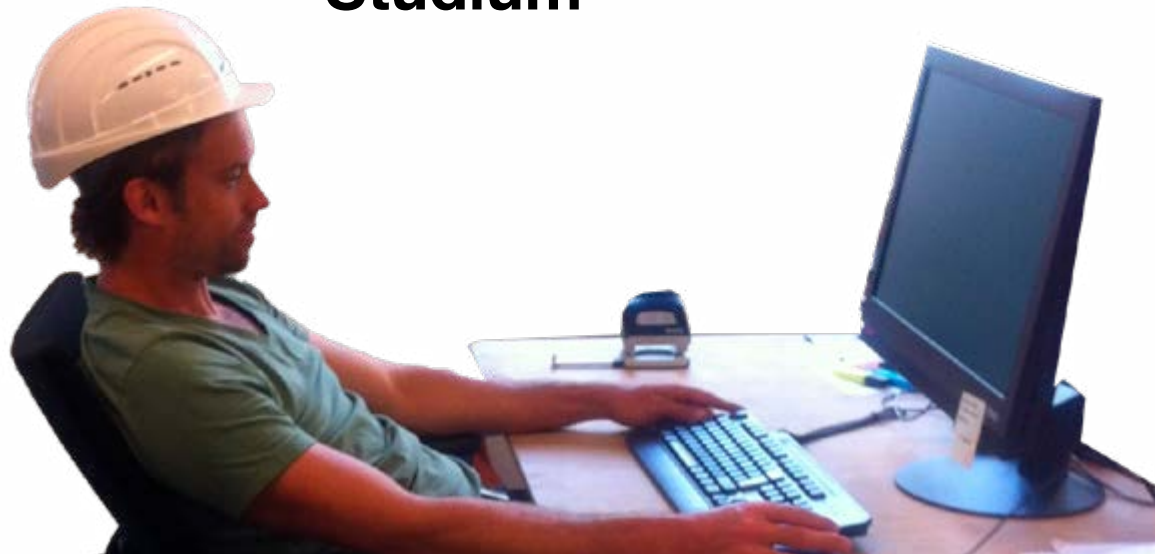
# Man lernt nie aus!

## Wissensmanagement

In-house Schulungen

Vorträge

Berufsbegleitendes  
Studium



Tischgespräche

Fachspezifische  
Fortbildungen

**W**ir kümmern uns!

**Outdoor-Sport**

**Betriebliche Altersvorsorge**

**Betriebliche Krankenvorsorge**

**Yoga**



**W**ir kommen zusammen!

**20 Jahre kadawittfeldarchitektur**

**Freitagsfrühstück**

**Feste feiern  
kwa & friends**



# Dialogisch Arbeiten



# Besprechungskultur analog





Anika Buchen



Tim Danner



Tobias Scholz



Leo Christian Gabriel



Anika Schulten



Vollbildmodus beenden

# Besprechungskultur

Input - Output  
Intern - Extern

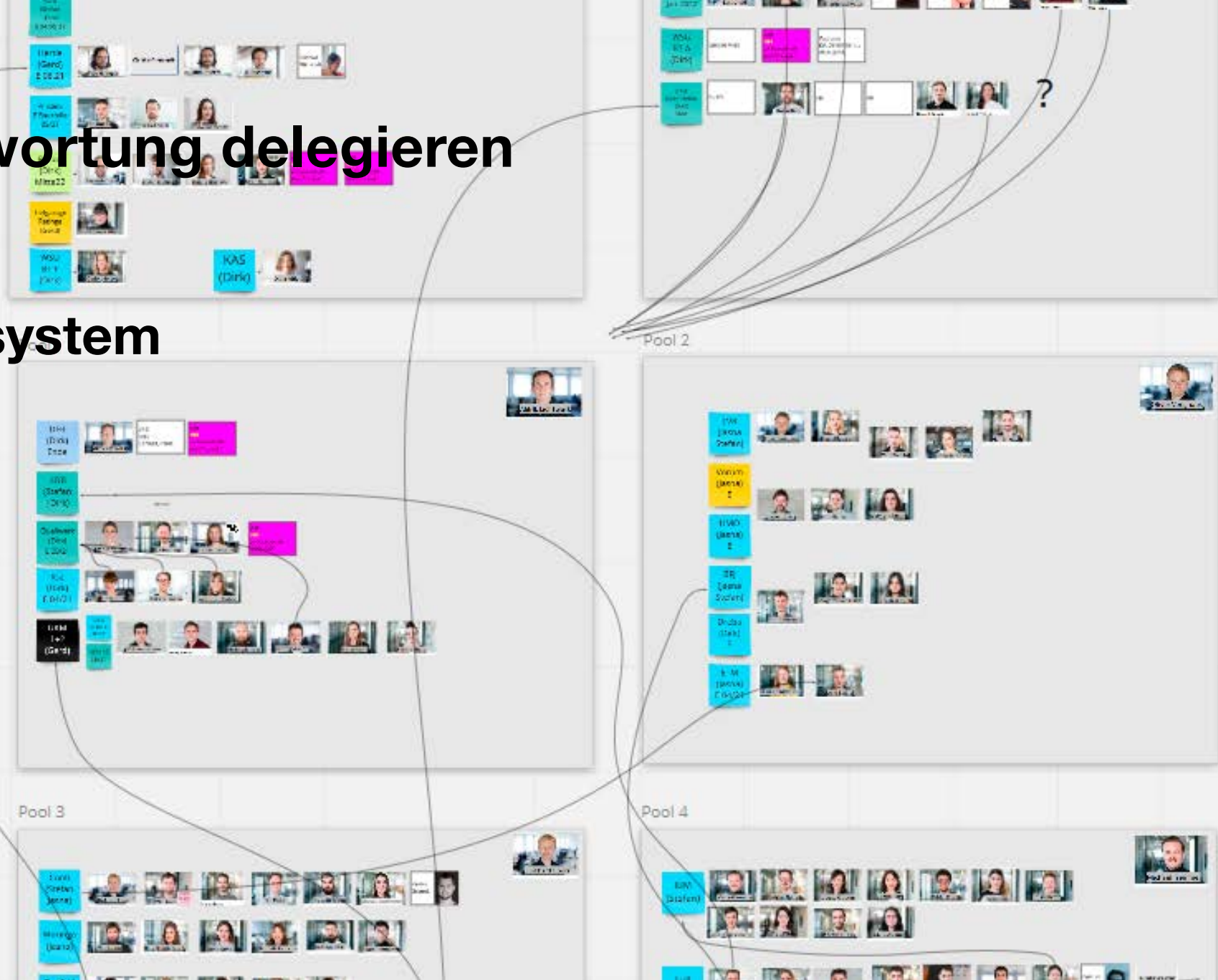


# Team der Geschäftsleitung

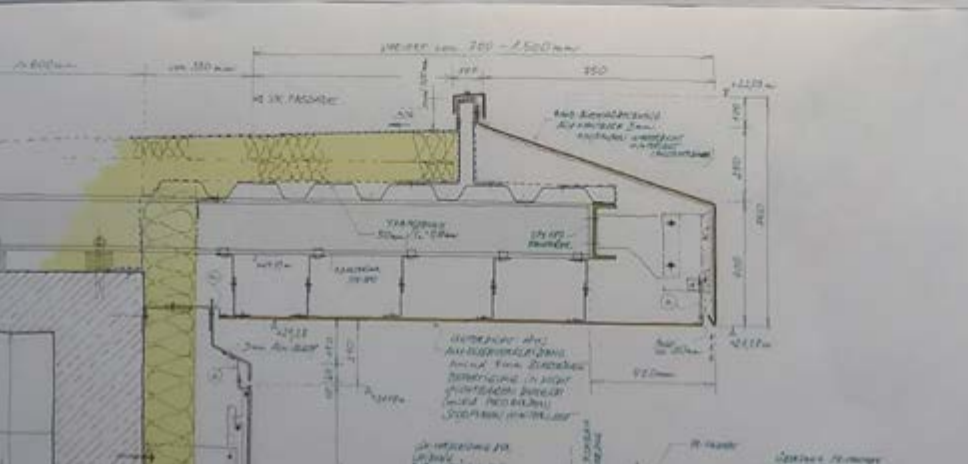
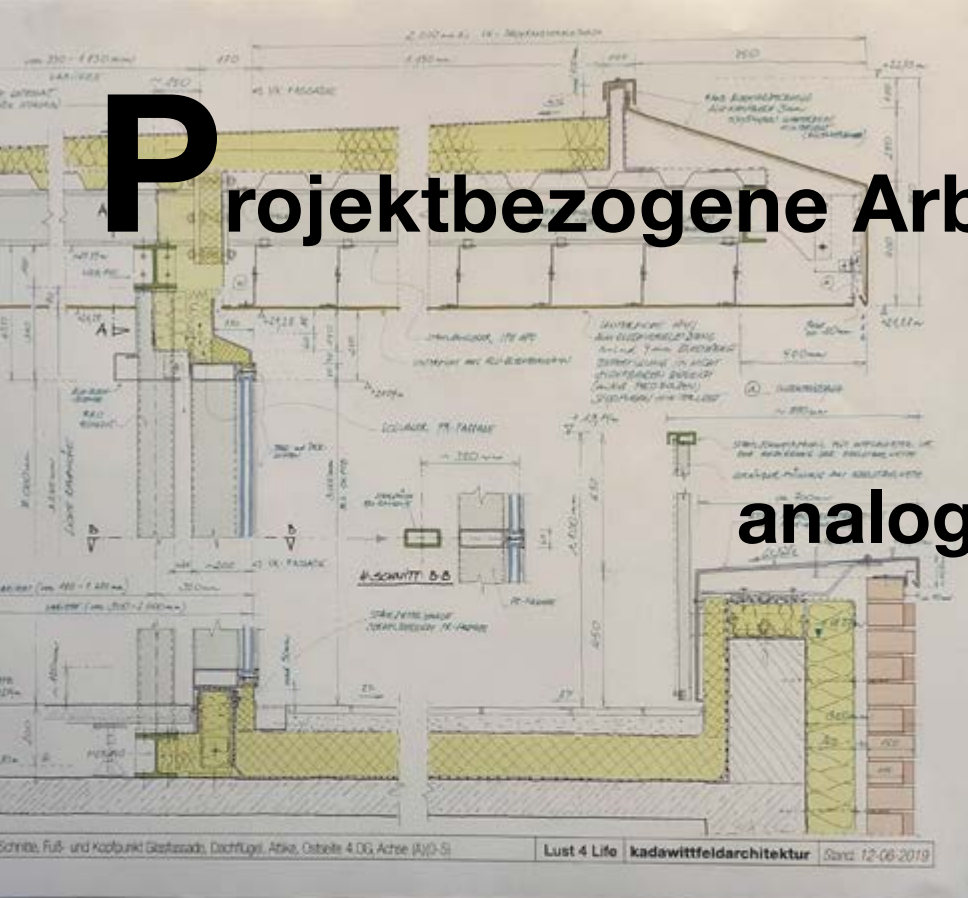


# Verantwortung delegieren

## Poolsystem

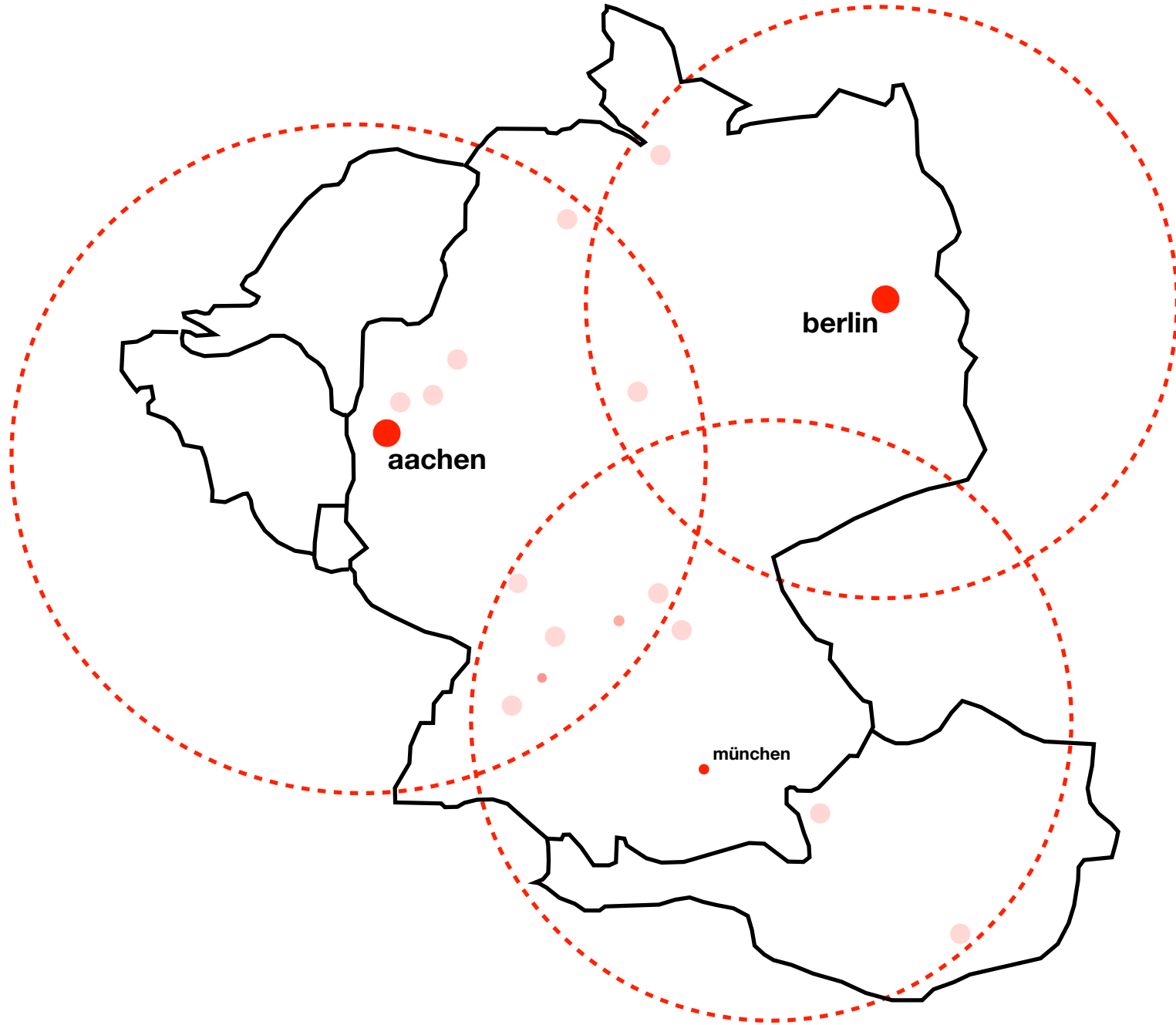


# P rojektbezogene Arbeitsformen



digital

analog



**S** Standorte  
Aachen, Berlin, München



# Wir sind hier zu Hause!



**W**ir sind hier zu Hause!



# Wir sind hier zu Hause!



**W**ir sind hier zu Hause!



**G**esellschaft

**INPUT**

**OUTPUT**

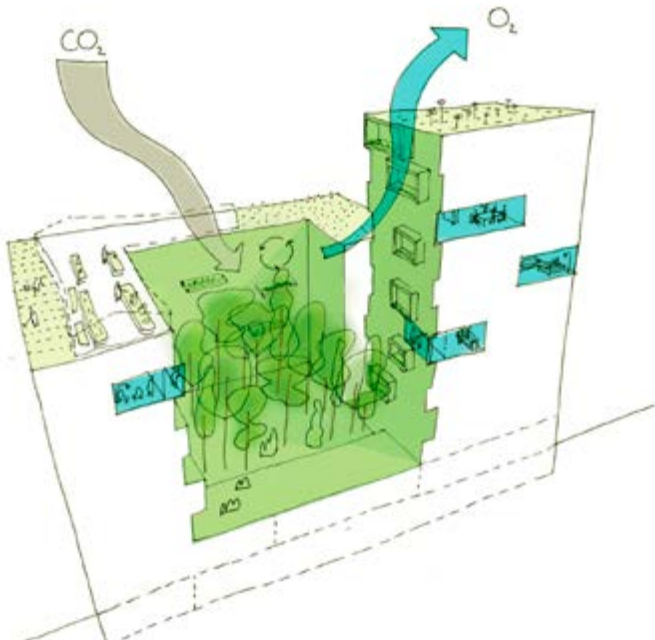
# Verantwortung

„Phase Nachhaltigkeit“

Mitglied DGNB

Cradle-to-Cradle

„Architects declare“



# Erfolgsrezept?

## Authentizität

Schärfen der eigenen  
Unternehmenskultur, -marke, -kommunikation