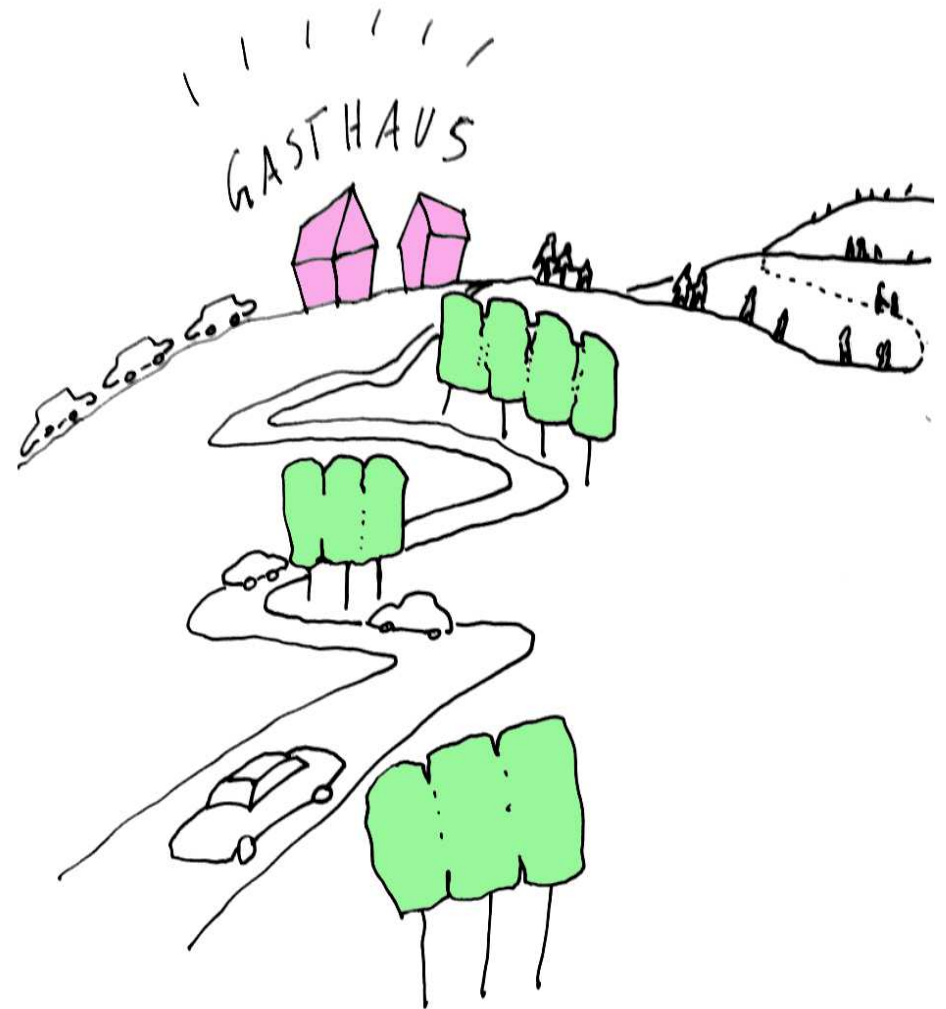
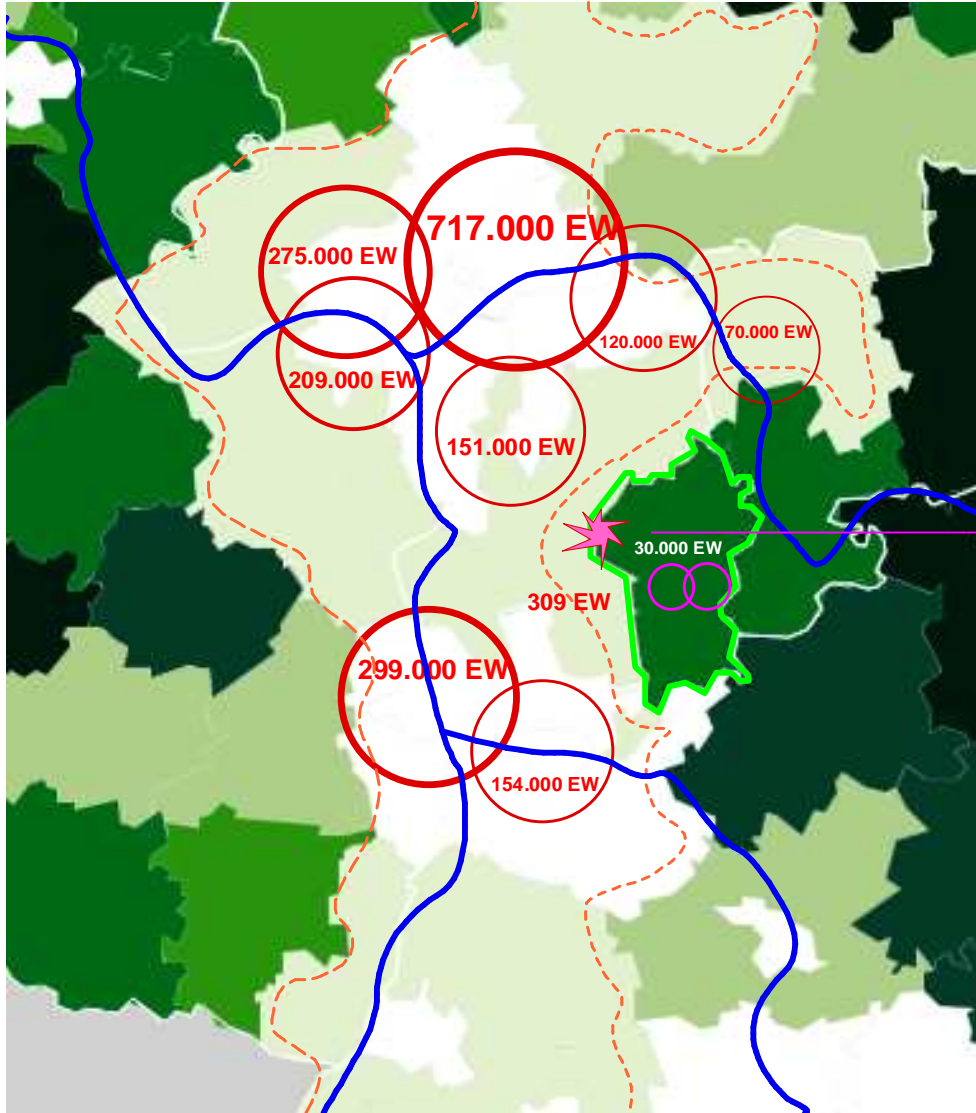
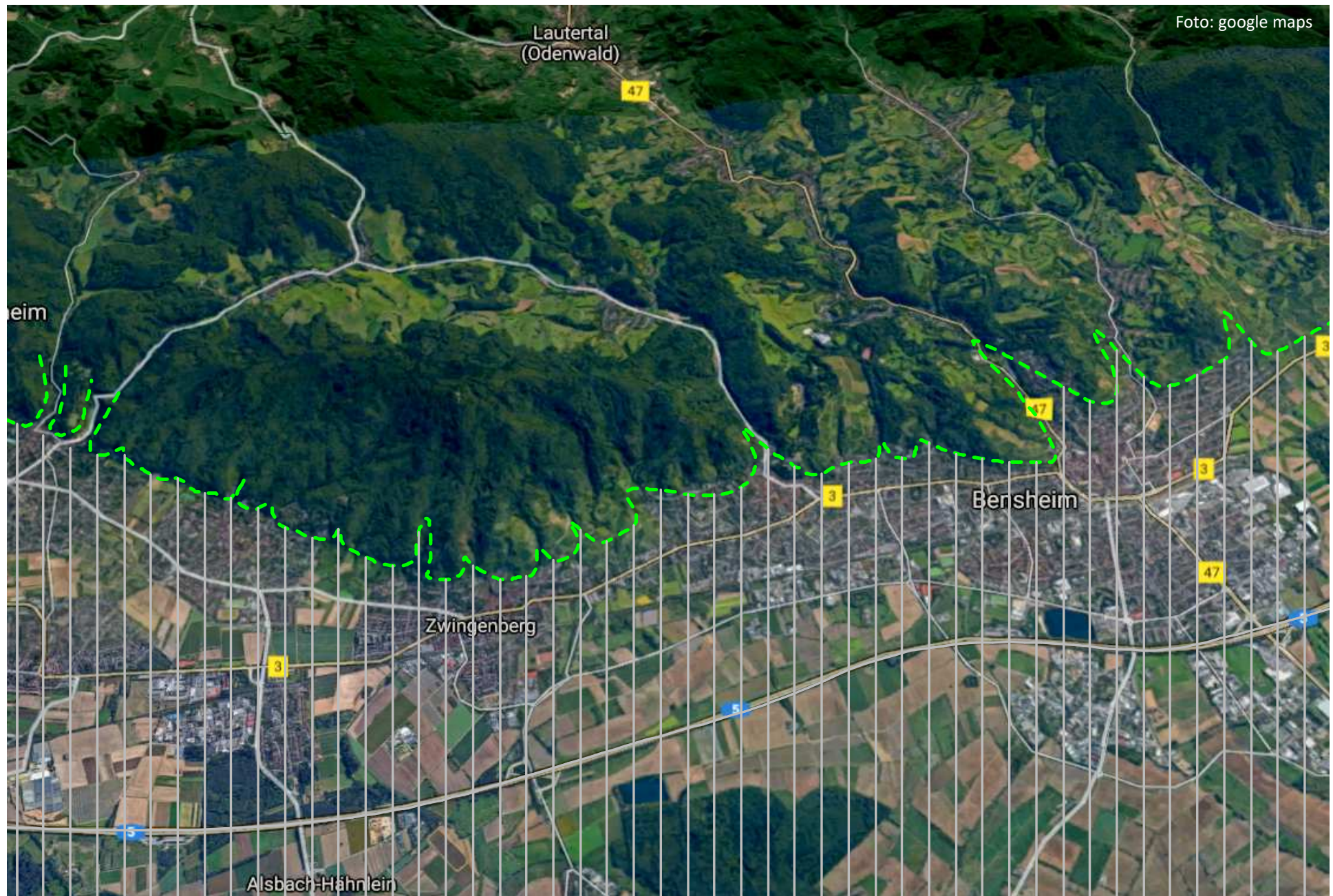


liquid

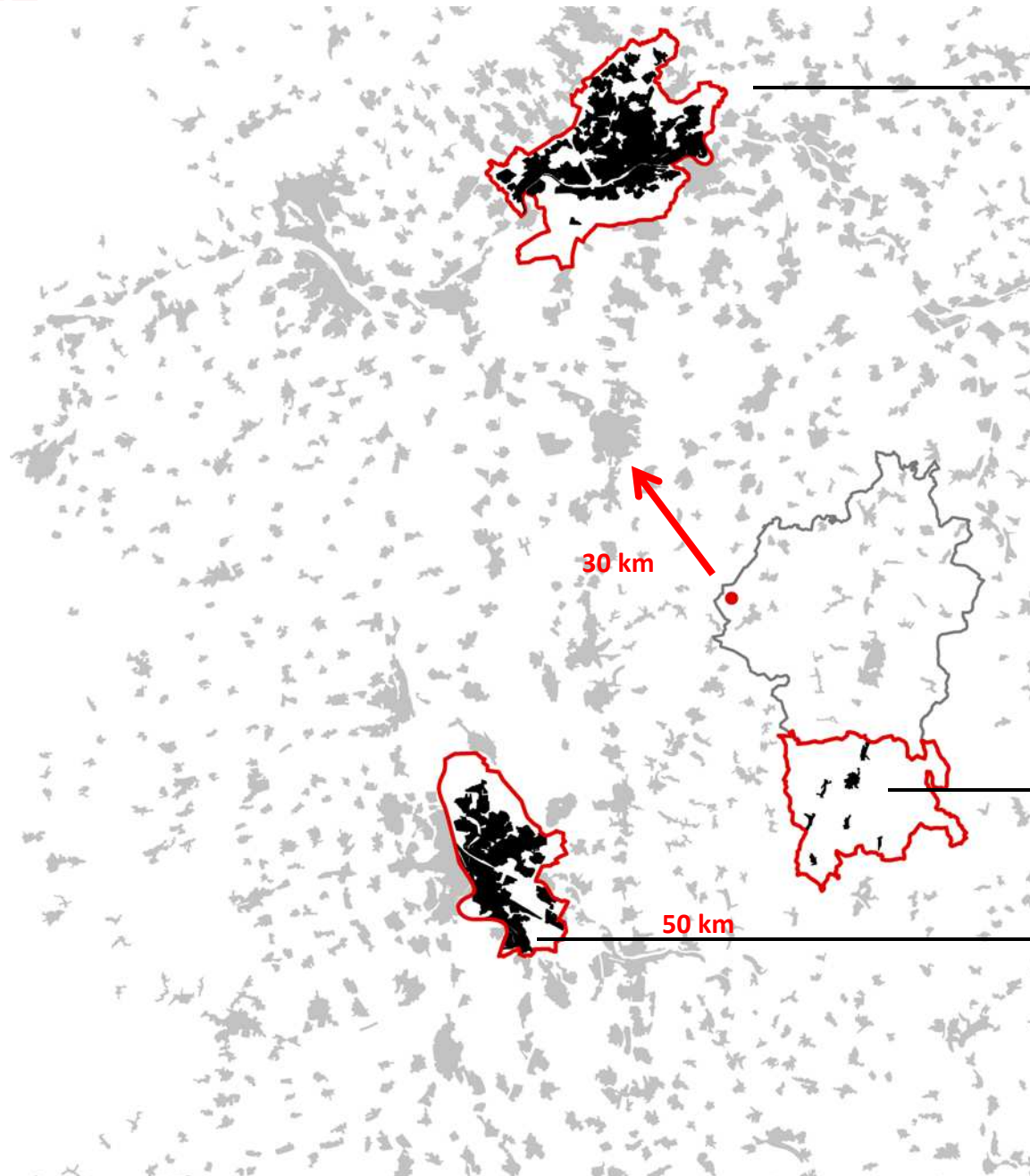


Projekte aus dem Odenwald





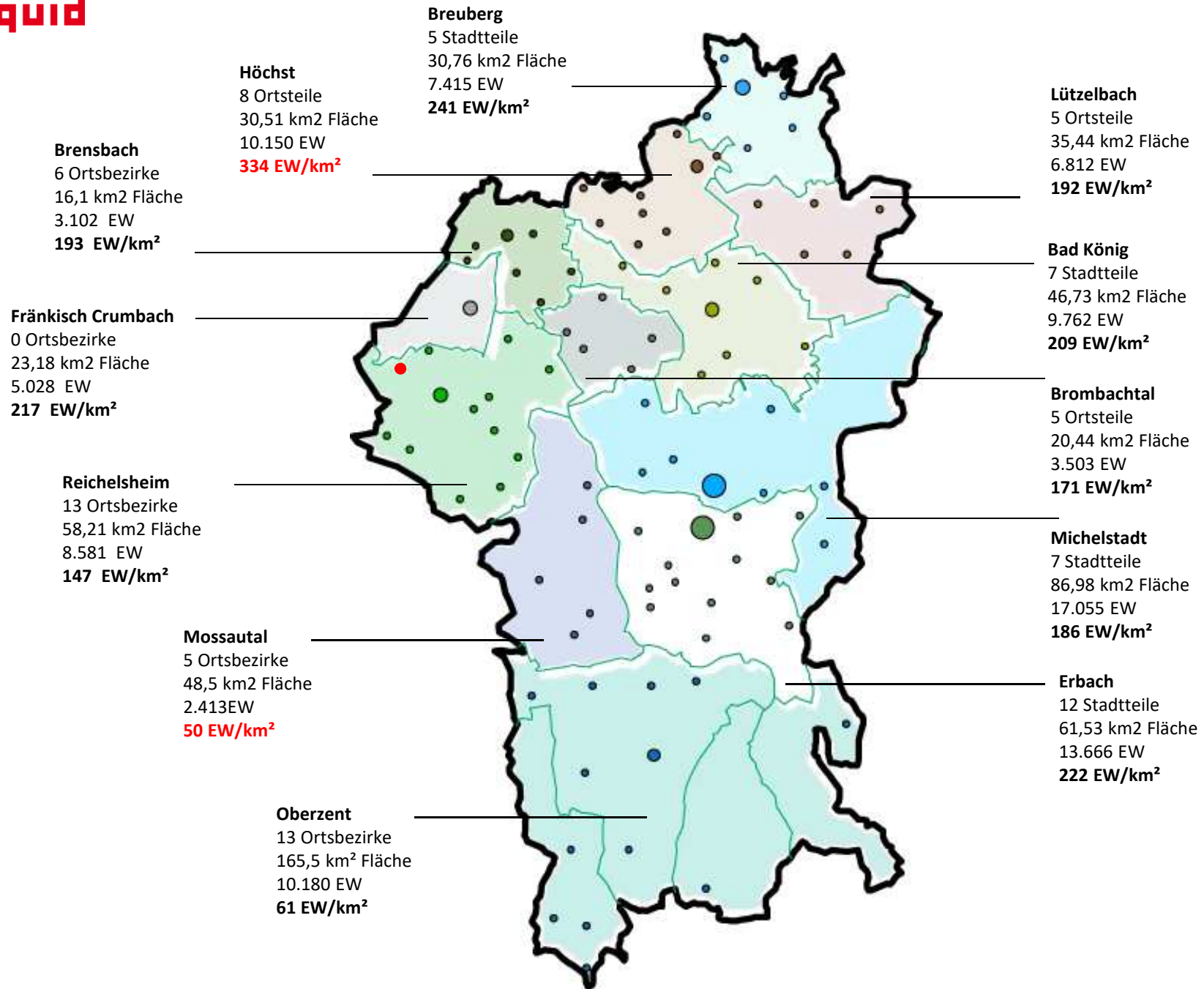




Frankfurt am Main
248,31 km² Fläche
753.056 EW
3.033 EW/ km²

Oberzent
13 Ortsbezirke
165,5 km² Fläche
10.180 EW
61 EW/km²

Mannheim
144,96 km² Fläche
309.370 EW
2.134 EW/ km²





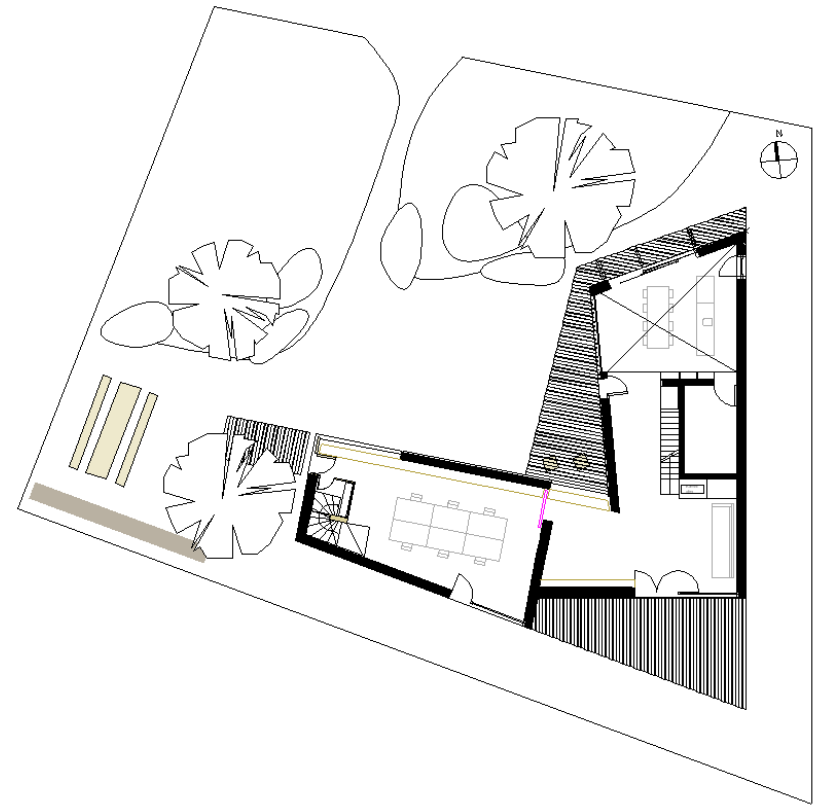
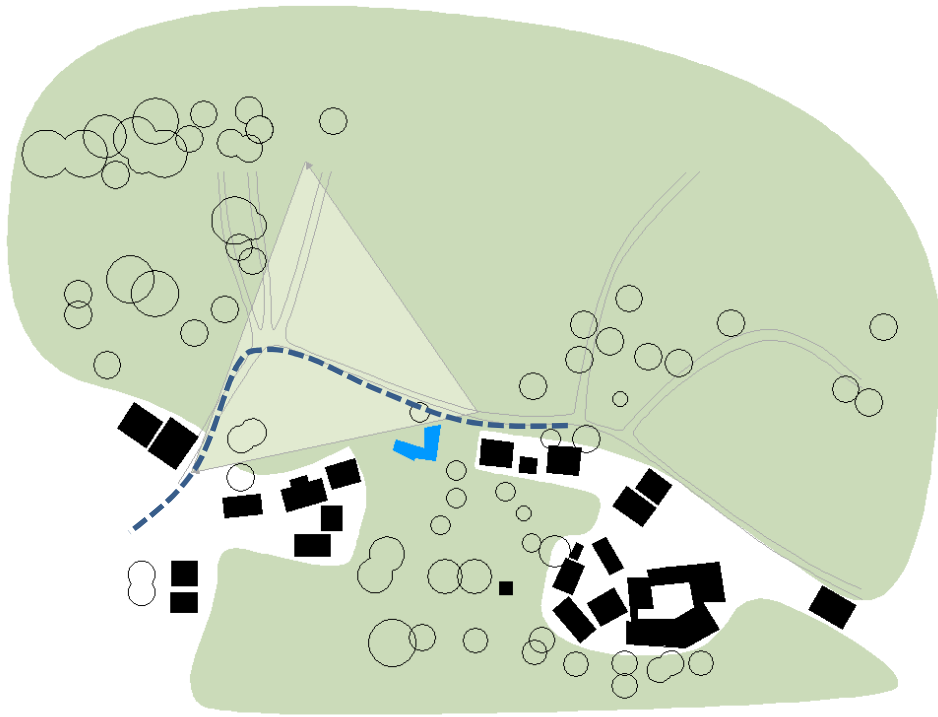




Foto: Kristof Lemp





Foto: Kristof Lemp



Foto: Kristof Lemp



Foto: Kristof Lemp

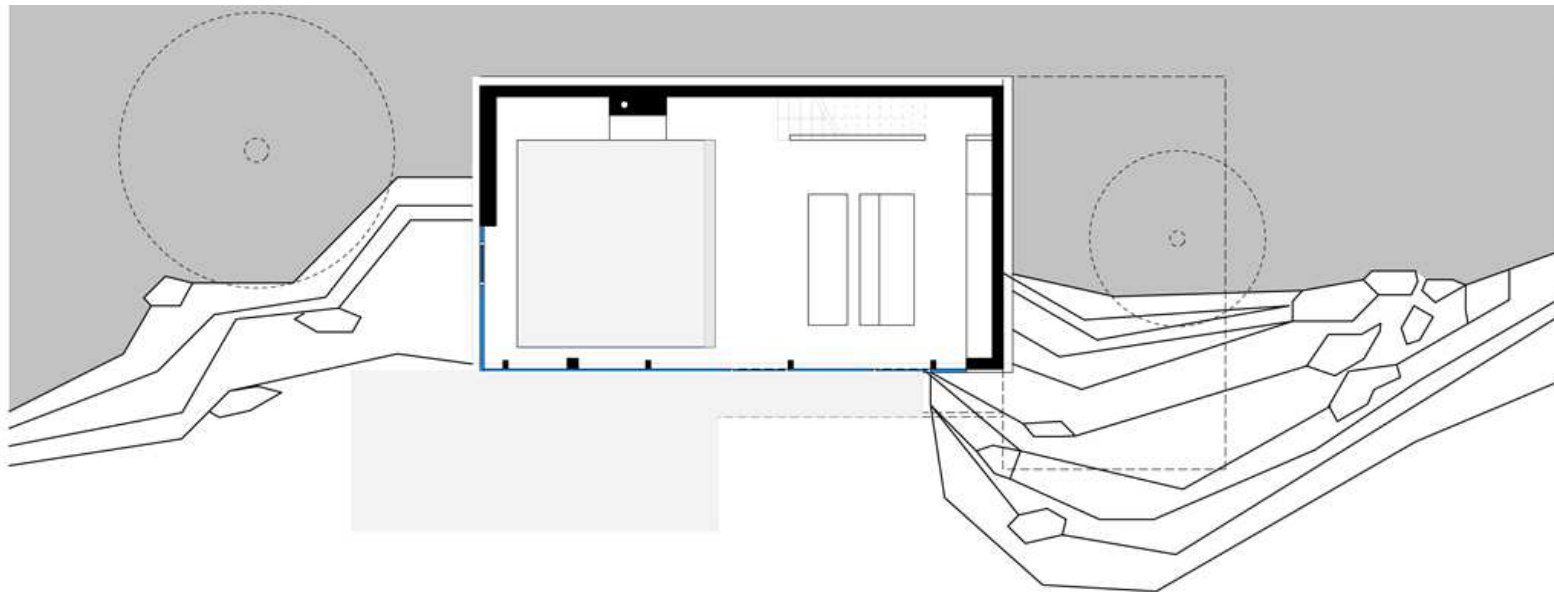
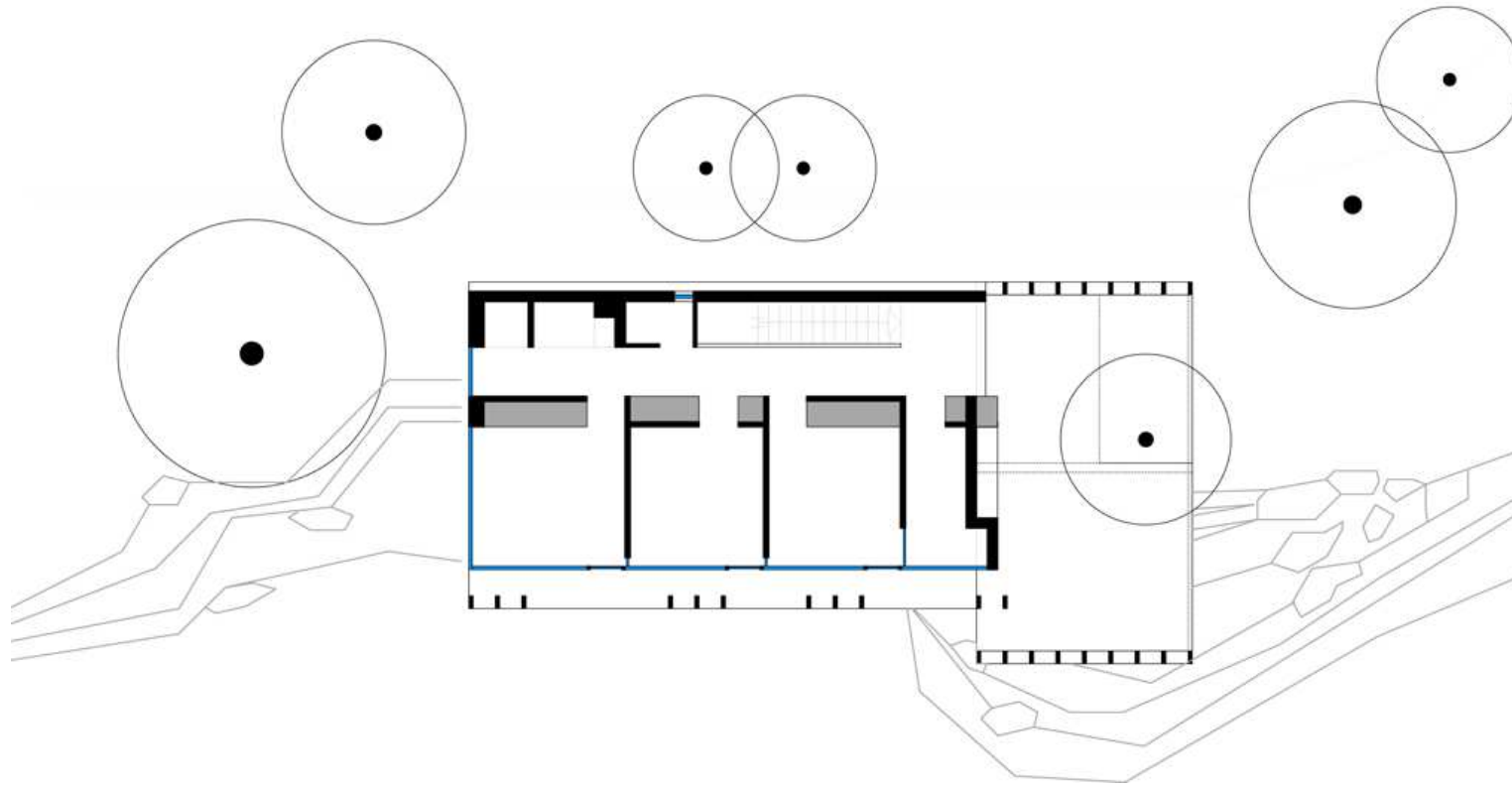




Foto: Kristof Lemp



Foto: Kristof Lemp

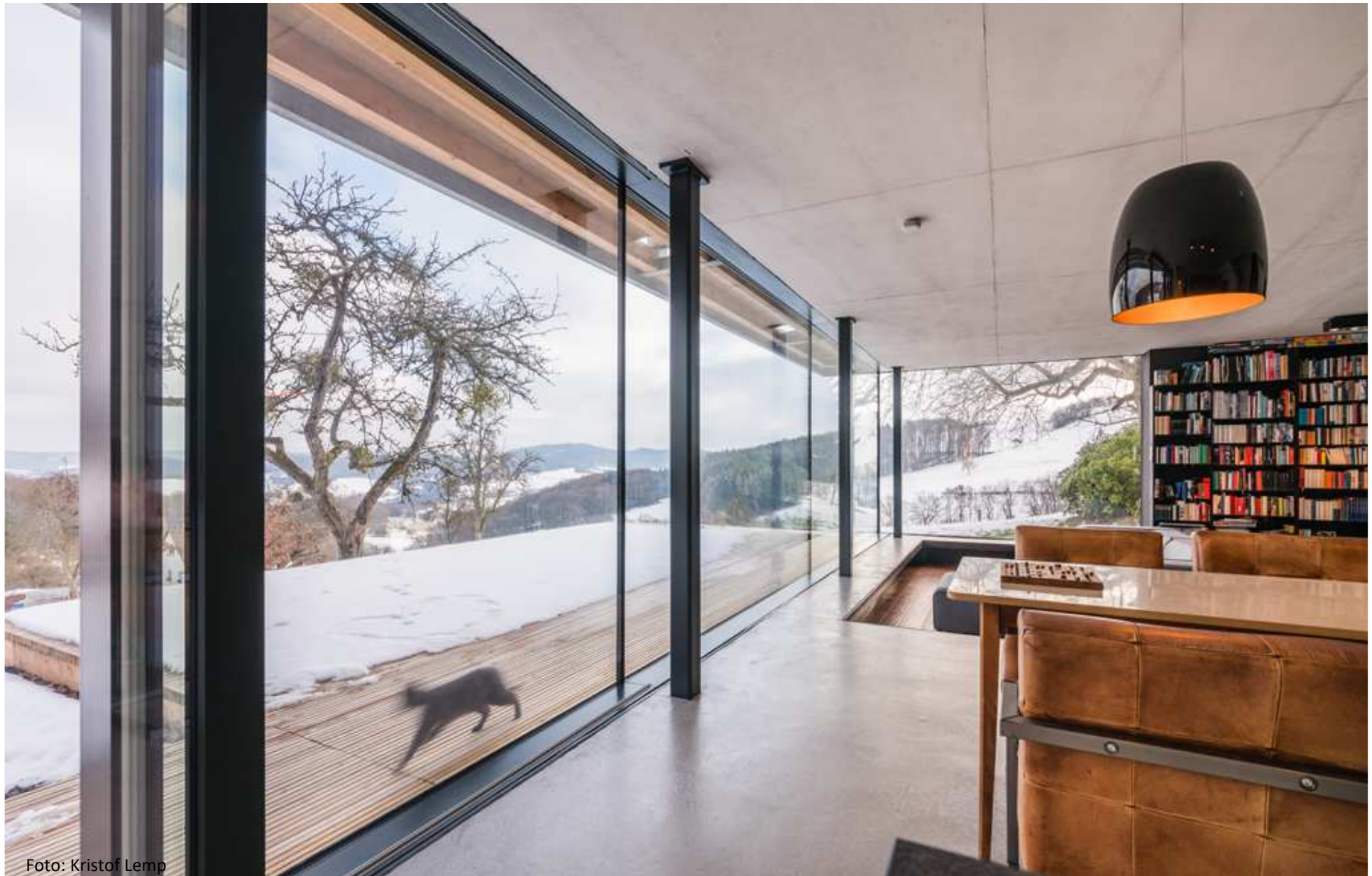
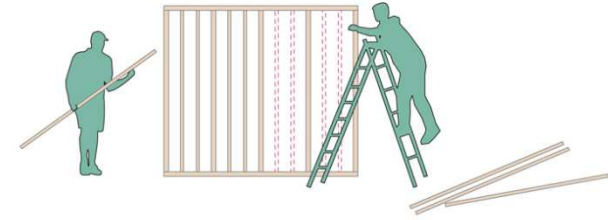


Foto: Kristof Lemp



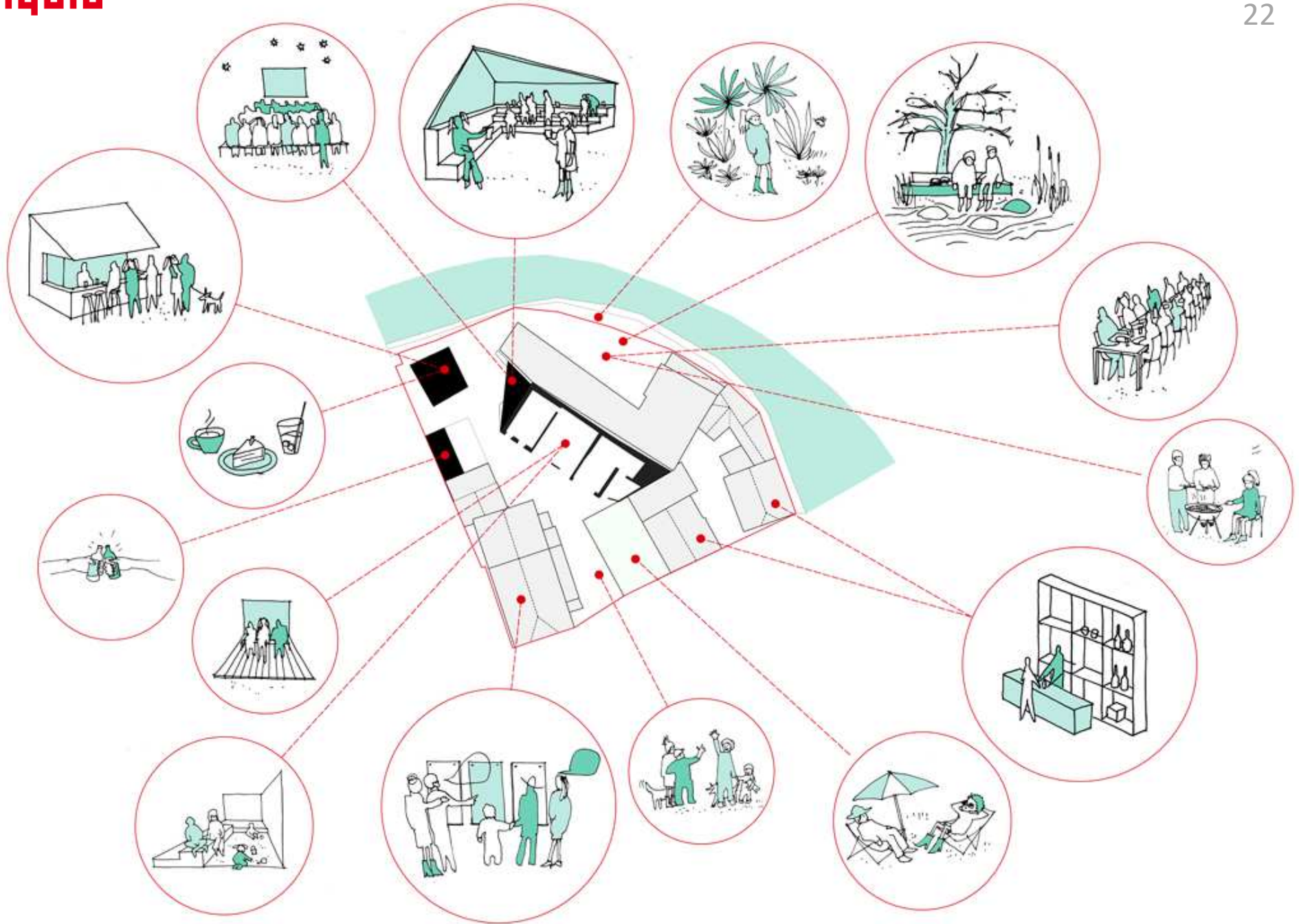




BRÜCKE 7







liquid



23

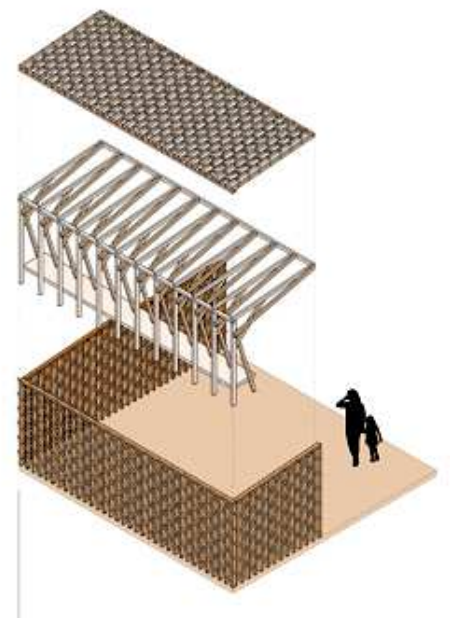
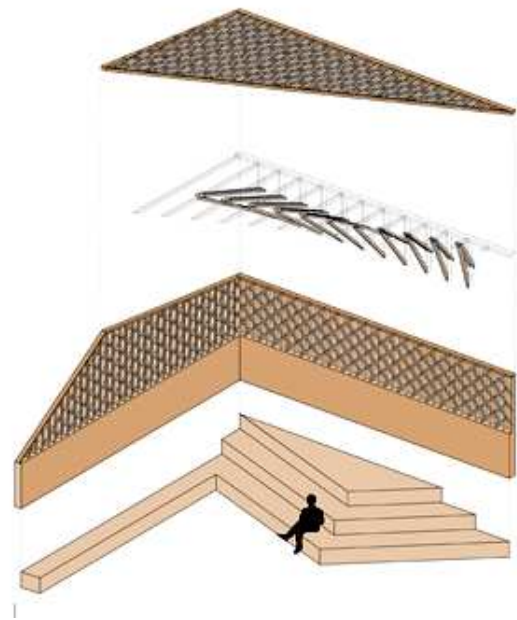
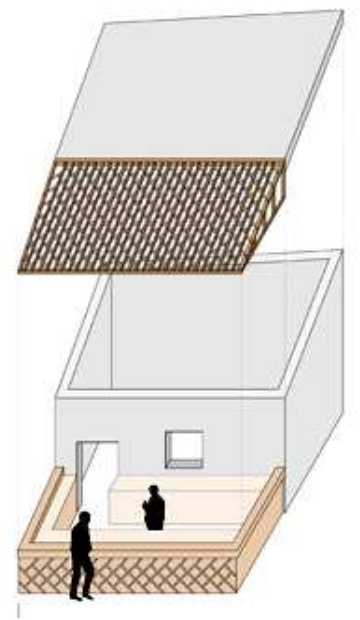












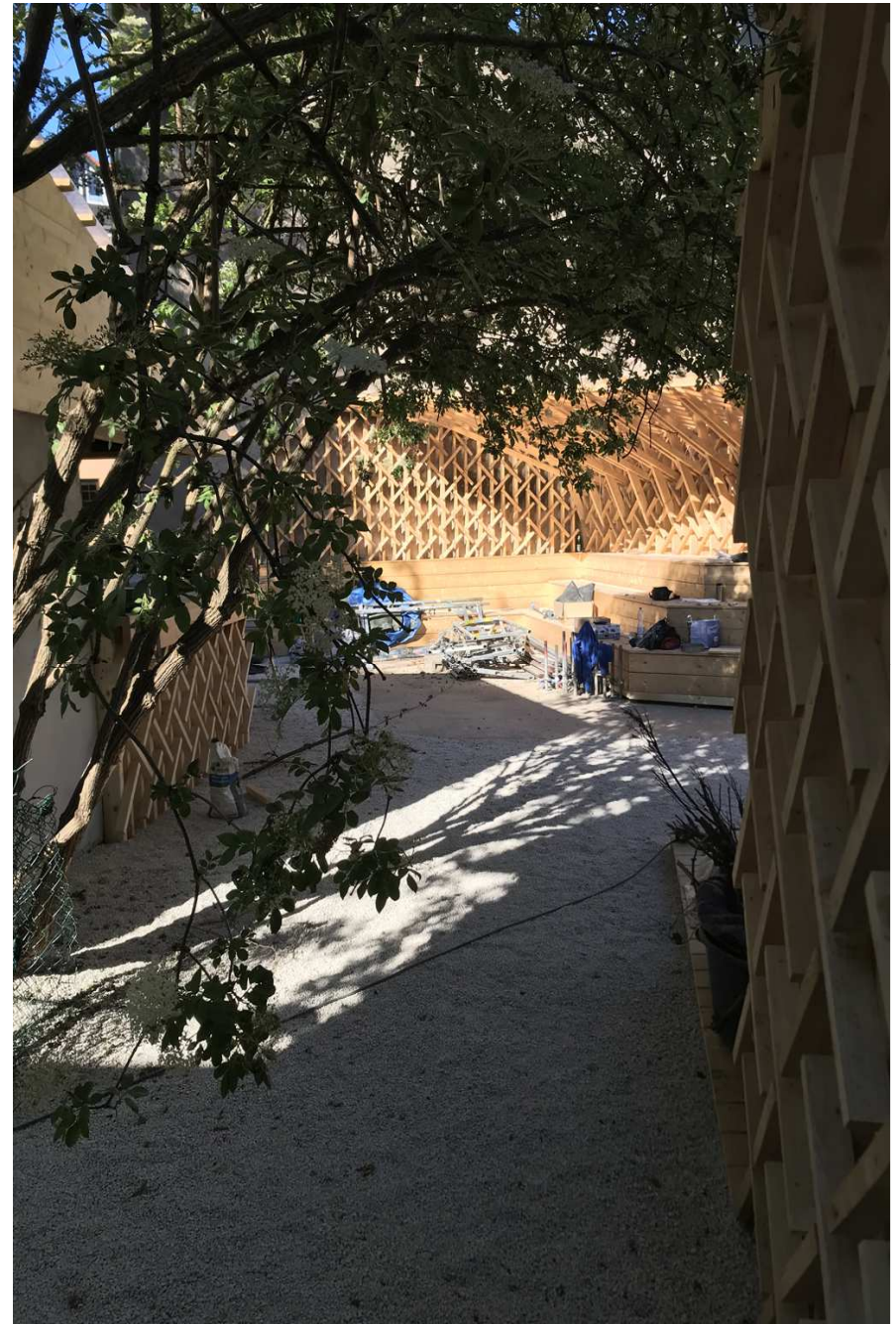




Foto: Kristof Lemp

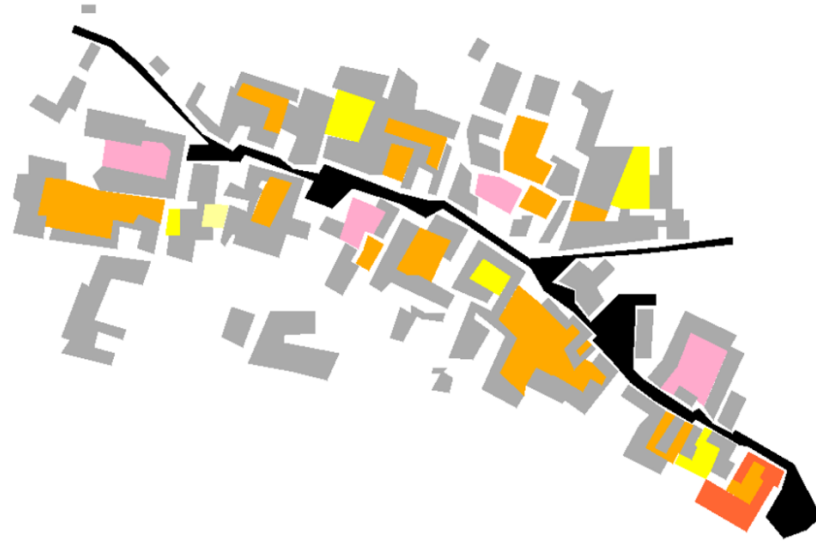


Foto: Kristof Lemp





Der ländliche Raum setzt sich zusammen aus Teilräumen mit unterschiedlicher Lesart, Zielkonflikten und Ansprüchen



FAZIT



Innerhalb dieser Teilräume lassen sich differenzierte Lebensmodelle entwickeln

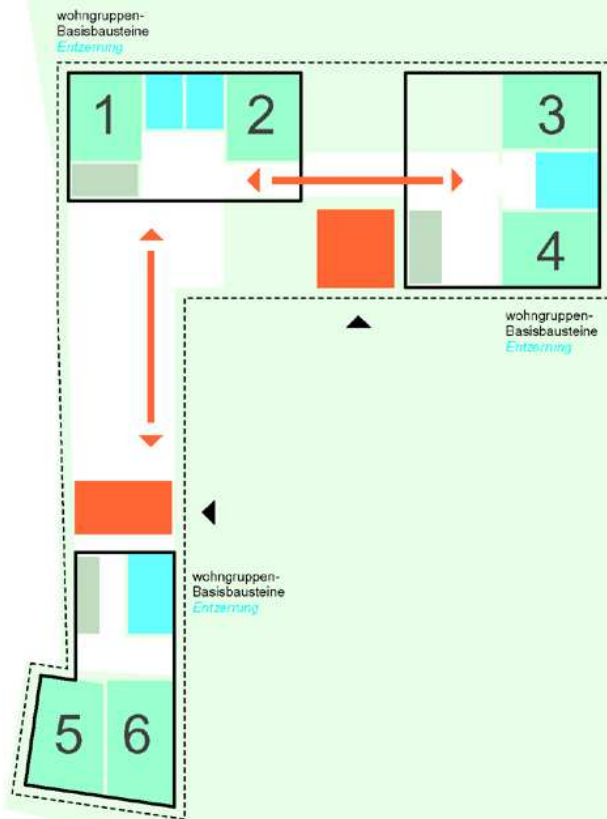


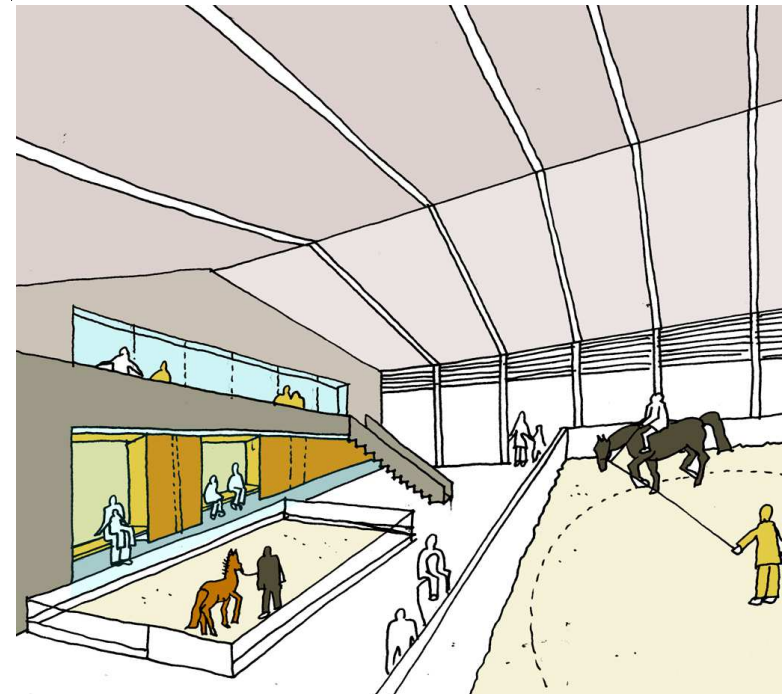
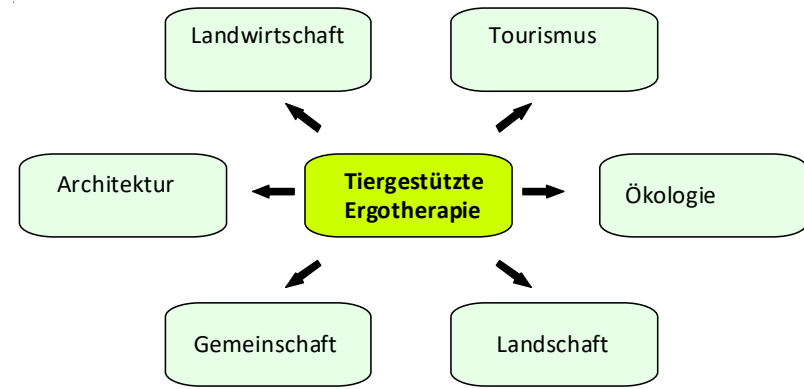
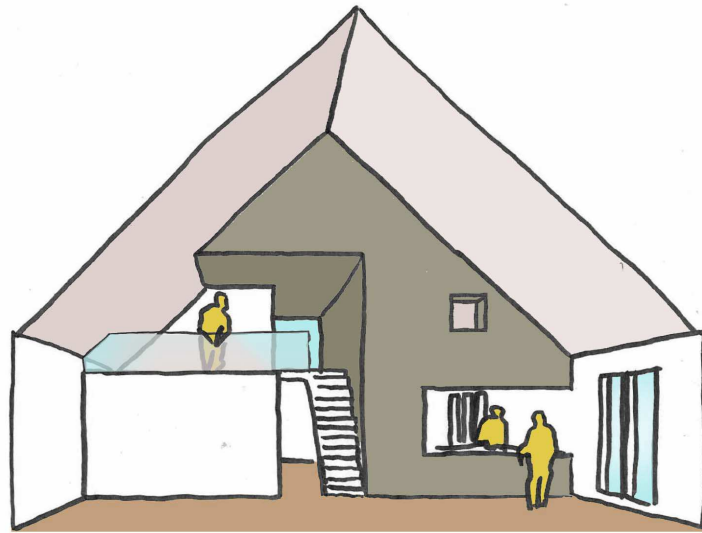


Foto: Kristof Lemp

Ausstellung „wir zeigen uns“, Oliver Tamagnini

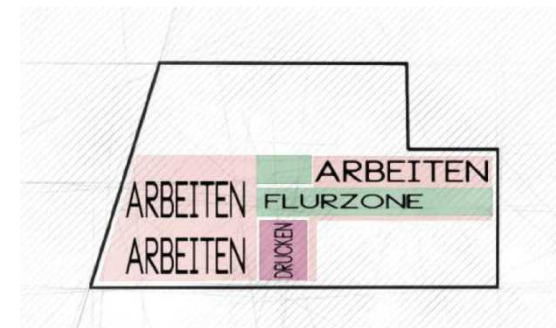
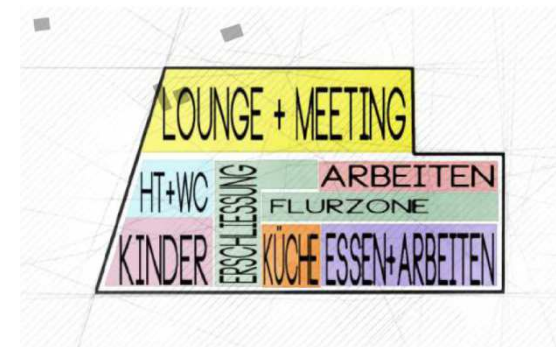
Wir müssen regionales Planen und Handeln neu lernen





Der ländliche Raum ist „urban“ im Sinne der Lebensrealitäten der Bewohner
Die Frage „was ist zentral“ stellt sich derzeit neu“.





Bestand ist nicht immer ein Denkmal,
Bestand ist fast immer Alltagsarchitektur.





LINDE LÜTZELBACH

