

# WU WIEN – FACTS & FIGURES

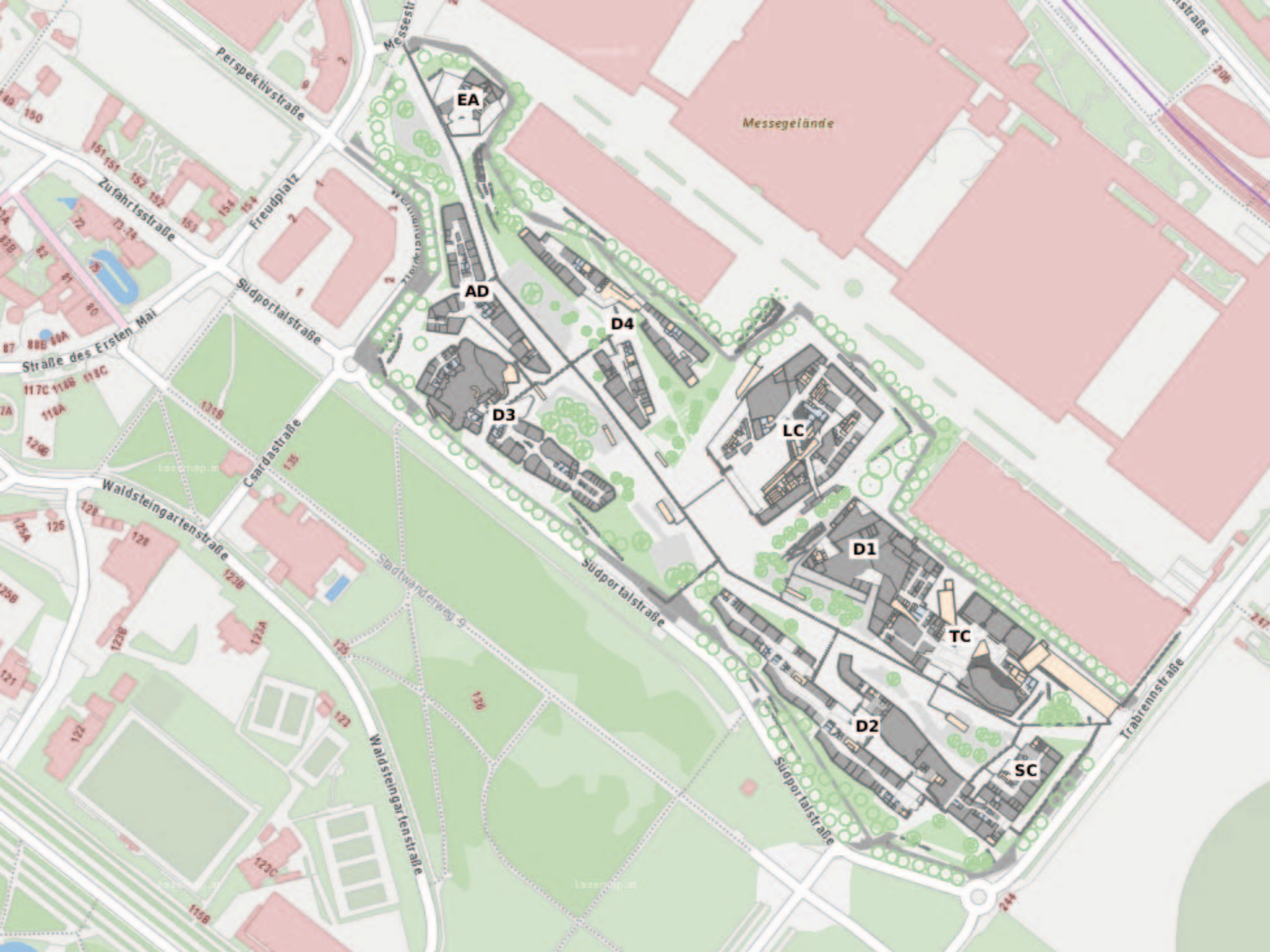
Überbaute Fläche: **35'000 m<sup>2</sup>**

Studierende: **25'000** / Mitarbeiter/Innen: **1'500**

Planungsbeginn: **2007**

Geplante Fertigstellung: **2015**

Gesamtinvestition: **> 500 Mio. EUR**



# WU WIEN – FACTS & FIGURES

Masterplan: **BUSarchitektur**

Beteiligte Architekten (Auswahl):

**Atelier Hitoshi Abe**

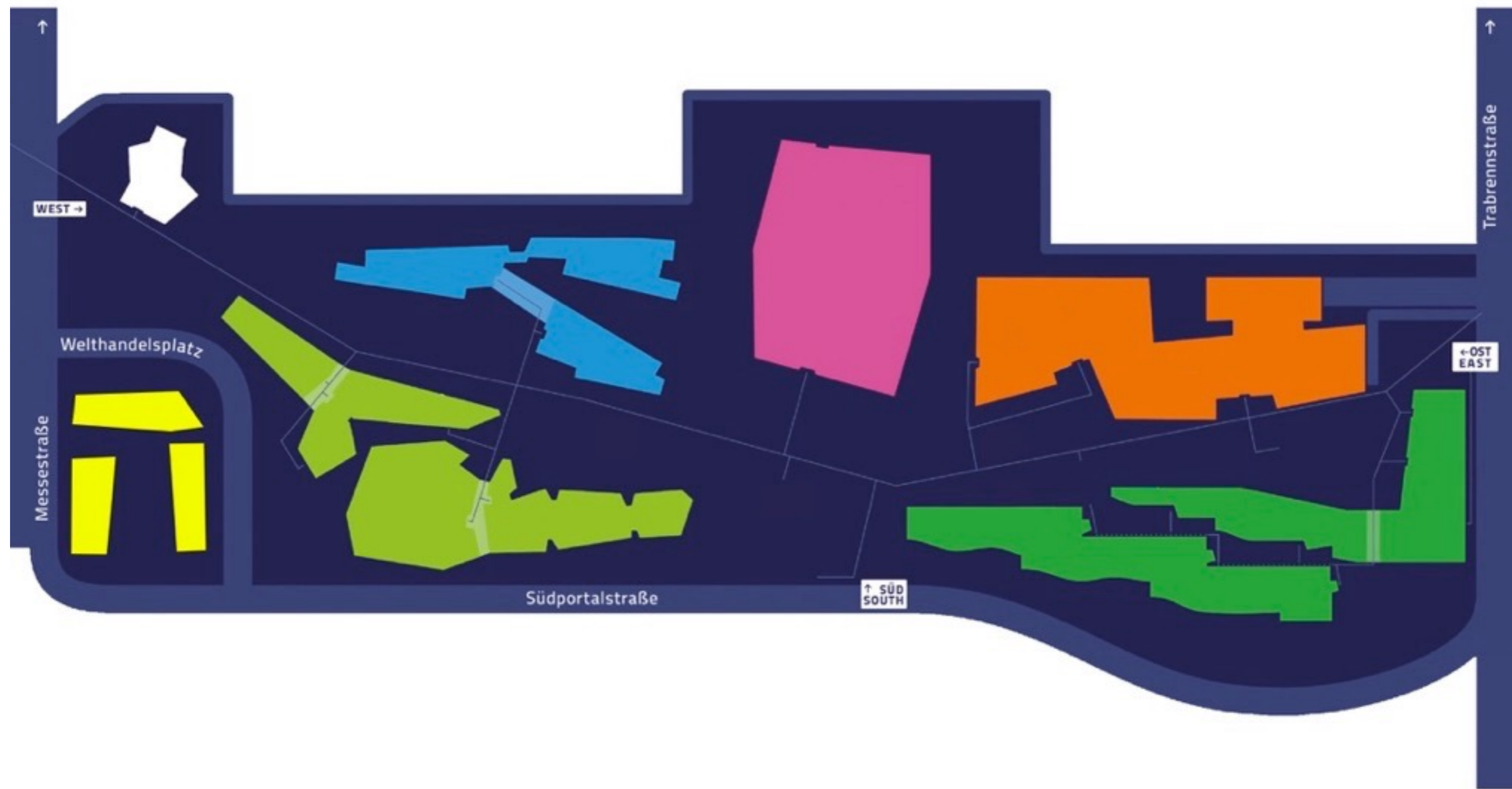
**CRABstudio**

**Estudio Carme Pinós**

**Holzer Kobler Architekturen**

**NO.MAD Arquitectos**

**Zaha Hadid Architects**



Lageplan WU, Wien

**» Ich muss zugeben, dass das Gesamtensemble des neuen Campus auf mich erhaben und zutiefst berührend wirkt. Um einfach nur zu sagen, ich sei mit dem Projekt zufrieden, ist die ganze Sache viel zu emotional. «**

**Christoph Badelt, WU-Rektor, 20.11.2013**



vorne: Teaching Center und Departments, BUSarchitektur ZT GmbH  
hinten: Library & Learning Center, Zaha Hadid Architects

» **[Beim neuen Campus] ging es darum, Kommunikationsräume zu schaffen, die offen sind und gleichzeitig intimere Begegnungs- und Flanierzonen bieten.** «

**BUSarchitektur in: NZZ, 27.09.2013**



WU Executive Academy, NO.MAD Arquitectos



Holzer Kobler Architekturen

CAMPUS

MESSESTRASSE

**Universitätsgebäude mit Boarding-Haus**  
**Sigmund Freud Universität und WU**  
Wien, 2015





Donau

U2 MESSE-PRATER

STADT



CAMPUS  
MESSESTRASSE

DONAU

Messe

WU Wien

PRATER

Städtebauliche Anbindung



Messeplatz

Messe

Campus  
Messestrasse

Lounge

Salon

Expo

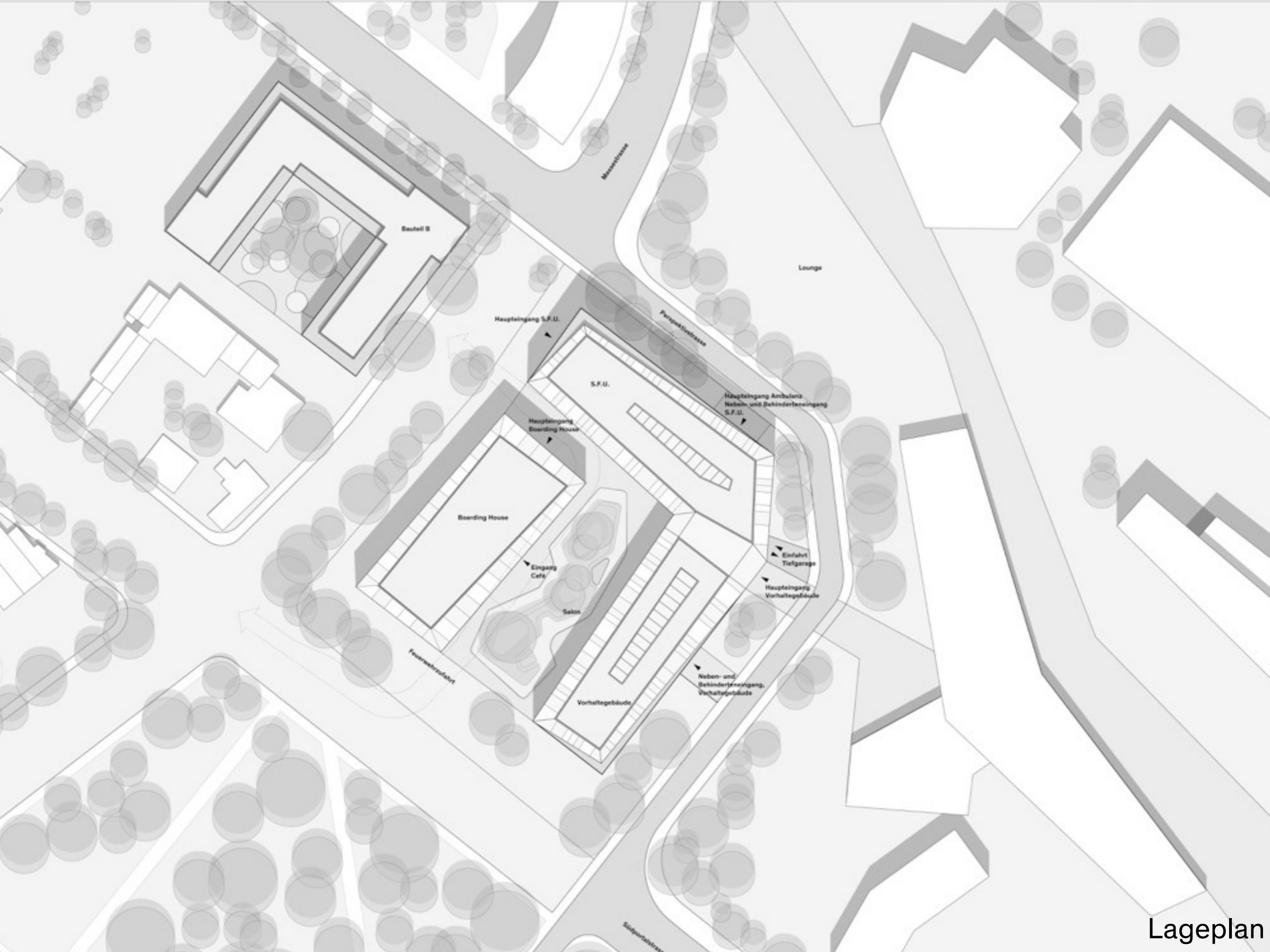
Relax

Wurstelplatz

Prater

Plätze





Lageplan



CAMPUS

MESSESTRASSE

Impressionen







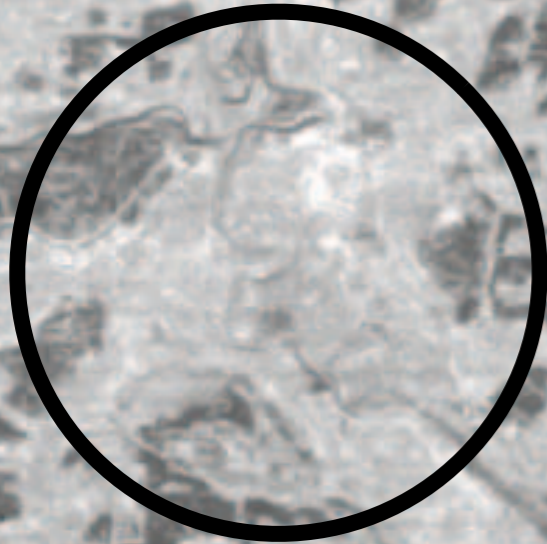
Holzer Kobler Architekturen

# INNERSTÄDTISCHE ARBEITSWELTEN

Wohnen, Arbeiten und Freizeit an einem Ort

**Rex Max, Thun**

Neubau und Umnutzung ehemaliges Industrieareal



**BERN**

**Rex Max** ○

**THUN**

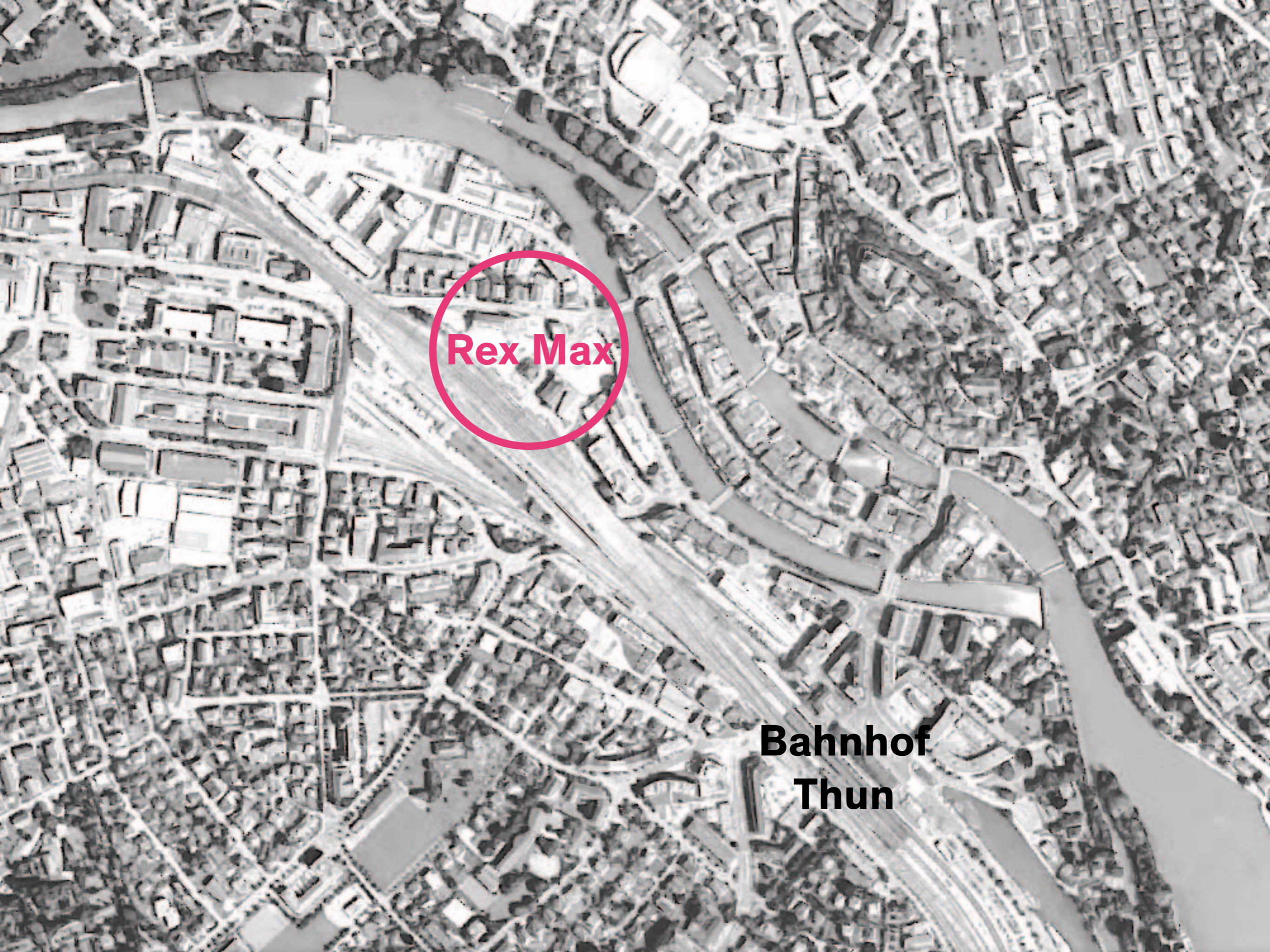
# REX MAX THUN – FACTS & FIGURES

überbaute Fläche: **8'500 m<sup>2</sup>**

Planungsbeginn: **2007**

Geplante Fertigstellung: **2015**

Nutzung: **Wohnungen, Büros, Kino, Mall**



**Rex Max**

**Bahnhof  
Thun**









**R E X / P U L S**

**Impressionen**





**»» Rex Max –  
Wo Thun lebt ««**

**[www.rexmax.ch](http://www.rexmax.ch), 17.6.2015**



Wo Thun lebt.



Play & Win

WOHNUNGEN	BÜRO RÄUME	LADENLOKALE	Musterwohnung Lagerflächen Medienunterlagen Kontakt
VILLA GERBER	SHOPPING	LAGE PROJEKT	

# ÜBERBAUUNG REXMAX WOHNEN UND ARBEITEN MITTEN IN THUN



**Rex Max, im Herzen der  
aufstrebenden Stadt  
Thun, bietet einzigartige  
Möglichkeiten für  
Wohnen, Arbeiten und  
Freizeit.**

**[www.rexmax.ch](http://www.rexmax.ch), 17.6.2015**



Wo Thun lebt.



Play & Win

WOHNUNGEN	BÜRO RÄUME	LADENLOKALE
VILLA GERBER	SHOPPING	LAGE PROJEKT

Musterwohnung  
Lagerflächen  
Medienunterlagen  
Kontakt

# ÜBERBAUUNG REXMAX WOHNEN UND ARBEITEN MITTEN IN THUN



## Rexmax, im Herzen der aufstrebenden Stadt Thun, bietet einzigartige Möglichkeiten für Wohnen, Arbeiten und Freizeit.

Thun ist die elftgrößte Stadt und die zehntgrößte Agglomeration der Schweiz und eine der bedeutendsten Wirtschaftsregionen des Espace Mittelland. In herrlicher Lage zwischen Thunersee und Bergkulisse finden Sie hier ein Umfeld mit boomendem Gewerbe, verbunden mit einer hohen Lebens- und Wohnqualität.

Rex-Max verbindet alle Bereiche des modernen Lebens und bietet an zentraler Lage einen Mix an Arbeits-, Freizeit- und Wohnangeboten für die gesamte Thuner Bevölkerung – wobei sich auch Neuzuzüger willkommen fühlen werden.



- > ÜBERSICHTSPLAN ÜBERBAUUNG (PDF)
- > ZU DEN WOHNUNGEN

**IN REX-MAX  
LEBEN UND  
WOHLFÜHLEN?**

GERNE ZEIGEN  
WIR IHNEN MEHR

[Kontakt](#)





**Wo ich lebe, da bin ich!  
Zwischen hier und dort.  
Immer Mittendrin!**



Mise en Scène «EX 545», Architekturgalerie Berlin, 2010