

Bahnhofstraße 2  
78532 Tuttlingen  
+49 (0) 7461 966 41 0 (f)  
+49 (0) 7461 966 41 40 (f)

Leuschnerstraße 56  
70176 Stuttgart  
+49 (0) 711 504984 60 (f)

[info@muffler-architekten.de](mailto:info@muffler-architekten.de)

**MUFFLER  
ARCHITEKTEN  
BDA / DWB**

# Büro

MUFFLER  
ARCHITEKTEN  
BDA / DWB

## **Bürovorstellung**

Wer wir sind und was wir machen...

## Kurzvorstellung Muffler Architekten

Partner / Bürogründung 1981

MUFFLER  
ARCHITEKTEN  
BDA/DWB



**1981-83**

**Dipl. Ing. Michael Muffler, Freier Architekt**

**Seit 1983**

**gemeinsames Büro mit Heidrun Muffler**

**Seit 1984**

**Mitglied im BDA**

1989-90

Lehrauftrag für Entwerfen, Hochschule für Technik, Stuttgart

**Seit 1994**

**Mitglied im Deutschen Werkbund**

Bis 2002

Mitglied Wettbewerbsausschuss, AK Baden-Württemberg

Bis 2010

Vorstandsmitglied Kammerbezirk Freiburg, AKBW

2011-15

Stellv. Vorsitzender Ausschuss Wettbewerb und Vergabe, AKBW

Seit 2014

Vorsitzender BDA Schwarzwald Baar Heuberg, Mitglied im Landesrat

**Seit 2018**

**Gestaltungsbeirat der Stadt Tettngang**

## Kurzvorstellung Muffler Architekten

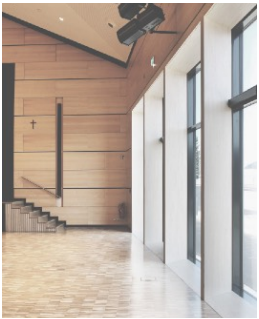
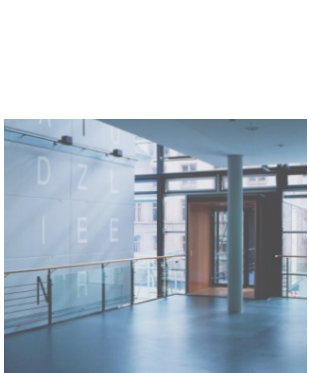
2 Partner / 2 Assoziierte / Team von 10 bis 17 Architekten

MUFFLER  
ARCHITEKTEN  
BDA/DWB



**Kurzvorstellung Muffler Architekten**  
Projekte / Auszeichnungen

**MUFFLER  
ARCHITEKTEN**  
BDA / DWB





# Kurzvorstellung Muffler Architekten Projektauswahl

MUFFLER  
ARCHITEKTEN  
BDA / DWB



## **Kreissparkasse, Freudenstadt**

Mehrzweckhalle, Rengetsweiler

Angerhalle, Tuttlingen

## **Gemeindezentrum Hohbuch, Reutlingen**

Grund- und Hauptschule, Meßkirch

Institutsgebäude, Tübingen

Schildrainschule, Tuttlingen

## **Siemens-Nixdorf Dienstleistungszentrum, München**

Busbahnhof, Biberach

Städtebauliche Entwicklung „Obere Wässere“ Reutlingen

## **Kreissparkasse, Meßkirch**

Fußgängerbrücke B312, Reutlingen

Zentraler Omnibusbahnhof, Tuttlingen

Neue Tonhalle, Villingen-Schwenningen

Kindertagesstätte Vauban, Freiburg

Fußgängerbrücke „Ratzengraben“, Biberach

Öffentlichkeitsbereich Kreiskrankenhaus, Spaichingen

## **Kreissparkasse, Tuttlingen**

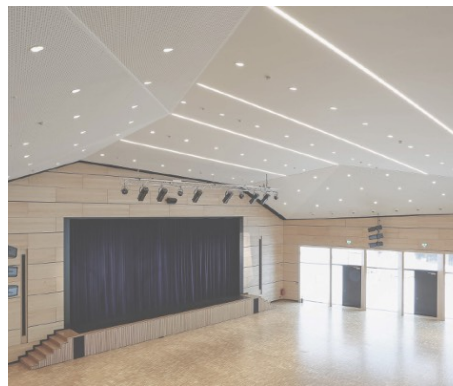
**2 Verwaltungsgebäude BKK, Trossingen**

Friedhofshalle, Spaichingen

# Kurzvorstellung Muffler Architekten

## Projektauswahl

MUFFLER  
ARCHITEKTEN  
BDA / DWB



Rudolf Buck GmbH, Mühlheim  
Bebauung Albtorplatz, Reutlingen

### **Geschäftshaus Bahnhofstraße, Tuttlingen**

Ferdinand-von-Steinbeis Schule, Tuttlingen

### **Erweiterung Volksbank eG, Villingen-Schwenningen**

Sporthalle OFW-Schreiber-Kaserne, Immendingen

Ganztagesbetreuung Konzenbergschule, Wurmlingen

Ärztelhaus Kötterhagen, Paderborn

### **Kantine und Verwaltungsgebäude GSI Helmholtz-Zentrum, Darmstadt**

Schlossberghalle, Wehingen

Gemeinschaftsschule „Konzenbergschule“, Wurmlingen

Raucherunterstand Euronics GmbH, Tuttlingen

Ganztagesbetreuung, Mönchweiler

Stadtteilhalle „Neckarhalle“, Villingen-Schwenningen

Wohn- und Geschäftsbebauung Adlerstraße, Balingen

Bundesfachschule Food Akademie, Neuwied

### **Gemeindezentrum Gnadenkirche, Villingen-Schwenningen**

Museum „Haus der Weimarer Republik“

### **Rathaus, Oy-Mittelberg**

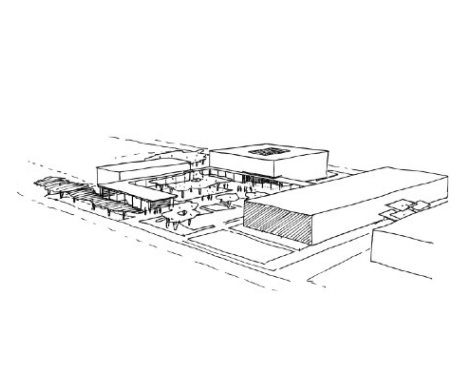
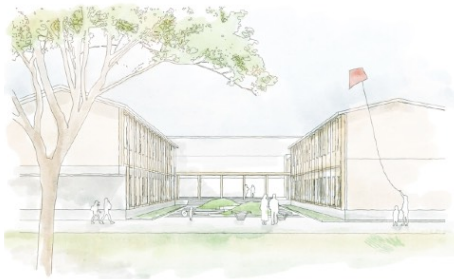
### **Rathaus, Mietingen**



# Kurzvorstellung Muffler Architekten

## Laufende Projekte

MUFFLER  
ARCHITEKTEN  
BDA / DWB



- Haus der Weimarer Republik, Weimar
- Neubau Rathaus, Mietingen
- Neubau Rathaus, Oy-Mittelberg
- Veranstaltungsgebäude, privat
- Erweiterung Wilhelmschule, Stuttgart-Wangen
- Bundesfachschule Food Akademie, Neuwied
- Erweiterung Gymnasium, Mainz-Oberstadt
- Ev. Kirchengemeindehaus, Schiltach