

## **EIN NEUES KONZERTHAUS FÜR STUTTGART**

Der vorliegende Entwurf wurde vom Bezug zur Liederhalle sowie die vorhandenen Straßenachsen inspiriert.

Um eine Durchwegung des Berliner Platzes zwischen dem neuen Konzerthaus für Stuttgart und der Liederhalle zu gewährleisten, wurde das Gebäude bewusst in die Höhe sowie in die Tiefe entwickelt. Dadurch wird ein geringer Fußabdruck ermöglicht und die Qualität des Berliner Platzes als Ort des Zusammenkommens wird von beiden Konzerthäusern bewusst gerahmt. So lädt das Forum zu umfangreichen Festivitäten mit einer Außenbühne und einem Besuch in das Restaurant ein.

Da die Straßenachse der Seidenstraße aufgegriffen und zur Liederhalle hin gespiegelt wird, entsteht ein trapezförmiger Baukörper, welcher symmetrisch ausgerichtet ist. Um die Charakteristik eines öffentlichen Gebäudes zu unterstreichen, erhält der Baukörper keine einseitige Fassade, sondern öffnet sich zu drei Straßenseiten. Die Auskrugung des Konzerthauses ermöglicht eine kommunikative Verbindung zwischen Innen- und Außenraum. Durch die großzügige Pfosten-Riegel-Fassade und die damit erreichbare Transparenz wird die Durchwegung und Belebung des Grundstücks verstärkt.

Um die Konzeption der Fassade zu unterstreichen, wurde der Sockel, welcher durch das Erdgeschoss und das erste Obergeschoss definiert wird, dunkel ausgebildet. Der weiße Schleier, der sich um die Auskrugung der Obergeschosse legt, wirkt wie eine Art Leuchtturm auf die Umgebung. Der Schleier wird mithilfe einer vorgehängten Glasfassade aus nach oben hin immer dichtem punktiertem Milchglas ausgebildet.

Der Haupteingang befindet sich im Süden. Nebeneingänge sind im Osten und Westen vorzufinden. Hierdurch wird eine einladende Geste erzielt und die Besucher\*innen können durch das Haus flanieren. Im Eingangsbereich befinden sich vier Rolltreppen, welche die wichtigsten Elemente darstellen. Zwei Rolltreppen führen direkt zum großen Konzertsaal in das vierte Obergeschoss. Die anderen zwei Rolltreppen hingegen fahren die Gäste direkt zum Salle Modulable in das zweite Untergeschoss. So kommen Besucher\*innen direkt und ohne Umwege an ihren Wunschort an. Für eine bessere Orientierung wurden die vier Rolltreppen farblich voneinander abgesetzt.

Der Entwurf verfügt über vier Funktionskerne, welche sich konsequent durch das ganze Gebäude erstrecken.

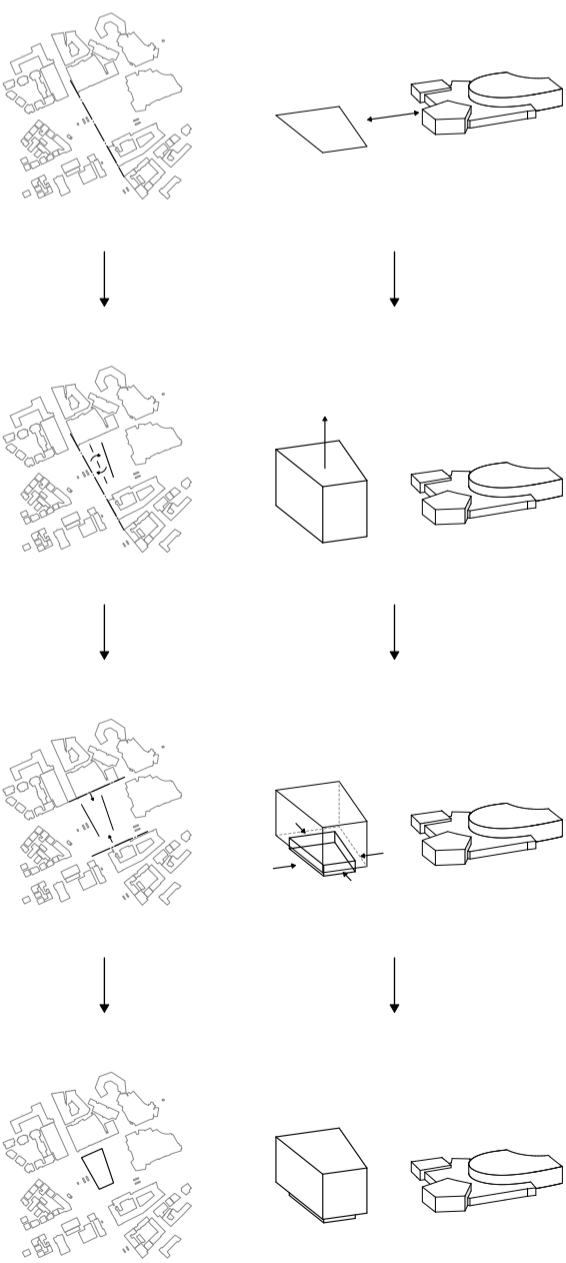
Ebenfalls befinden sich im Erdgeschoss die Information, Ticketing, Garderobe sowie ein großzügiges Restaurant mit Küche. Die Musikschule wird mithilfe einer diskreten Treppe hinter der Garderobe erschlossen und befindet sich im ersten Obergeschoss.

Zwischen der Musikschule im ersten Obergeschoss und dem großen Konzertsaal im vierten Obergeschoss erstrecken sich zwei Zwischenspangen. Dort finden die Verwaltung im zweiten Obergeschoss sowie der Backstagebereich im dritten Obergeschoss ihren Platz.

Der Konzertsaal erstreckt sich vom vierten bis zum siebten Obergeschoss. Die Rolltreppe zum großen Konzertsaal wird als Tube ausgebildet, die mithilfe der geschwungenen Wände und des großzügigen geöffneten Foyers eine einzigartige Ankommenssituation im Foyer des großen Saals schafft.

Besucher\*innen die zum kleinen Saal beziehungsweise zu den Studios wollen, fahren mit der Rolltreppe direkt in das zweite Untergeschoss und kommen im Foyer-Bereich des kleinen Konzertsaals an. Der Backstagebereich der Künstler für den Salle Modulable erstreckt sich über das dritte Untergeschoss.

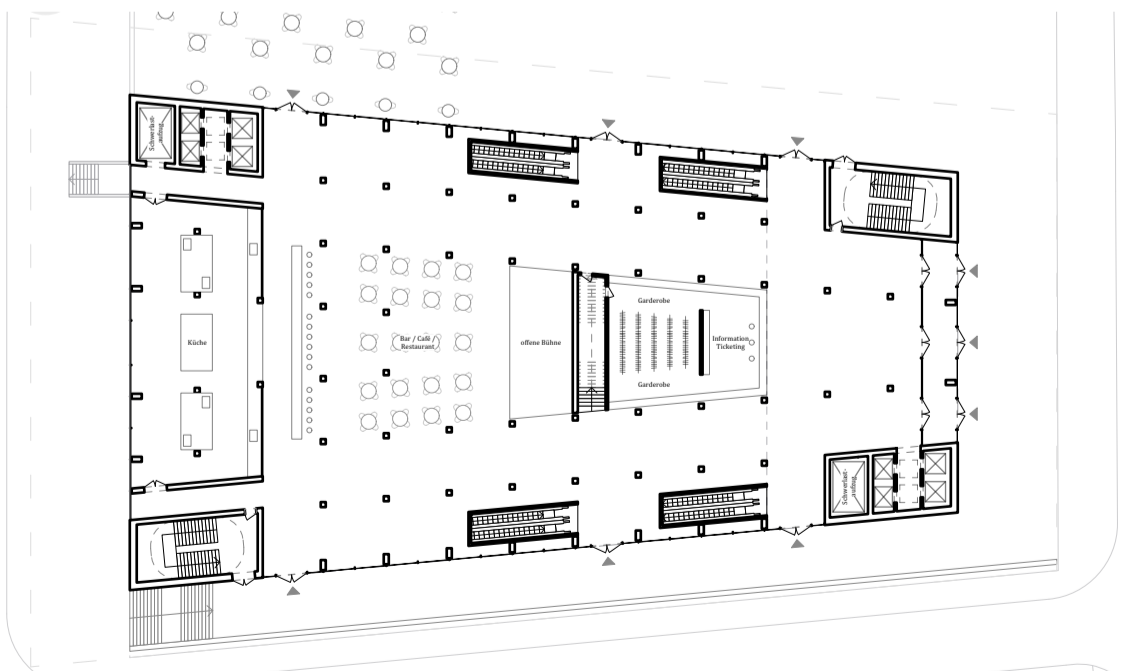
Die Studios im ersten Untergeschoss können durch die großzügige Treppenanlage und Galerien erreicht werden. Ebenfalls im ersten Untergeschoss befindet sich die Anlieferung des Konzerthauses, welche aufgrund des Geländeversprungs diskret von der Breitscheidstraße aus erfolgen kann.



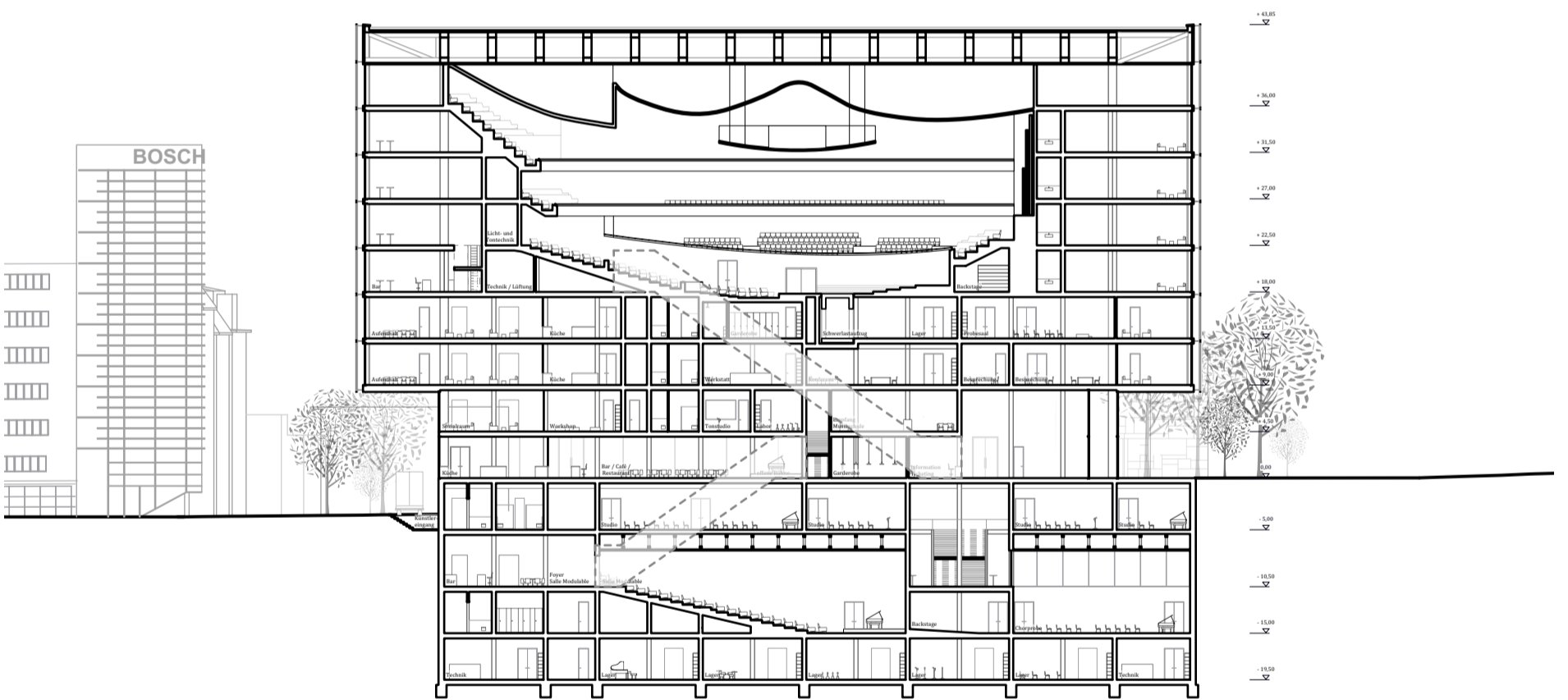
Konzeptpikto



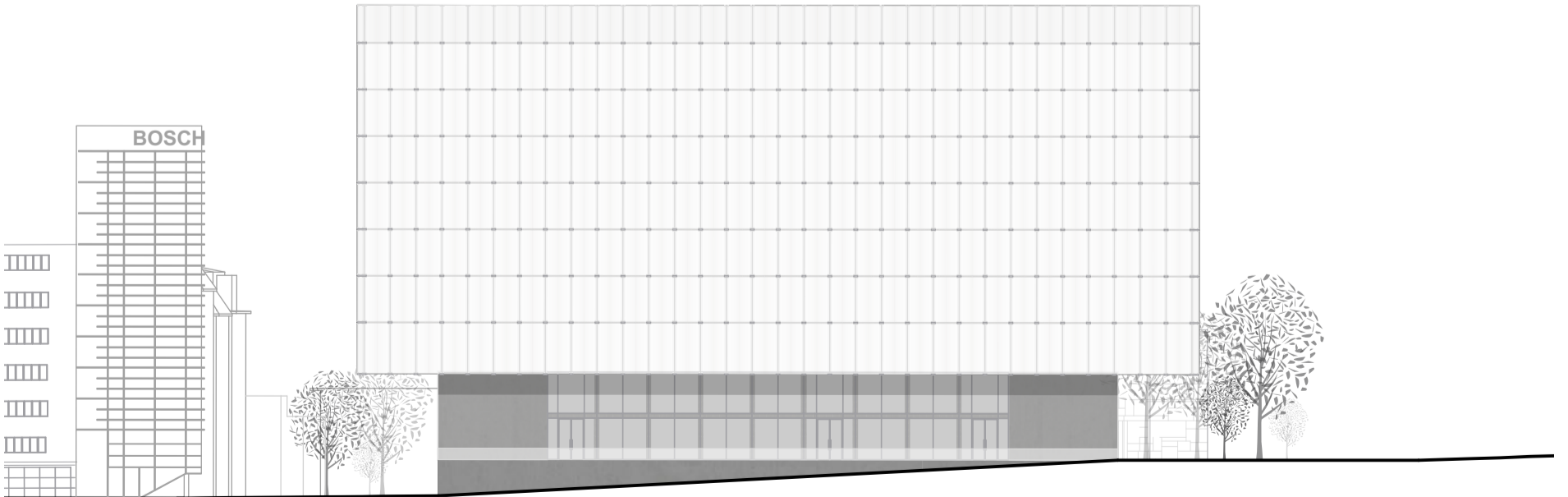
Lageplan M 1:3.500



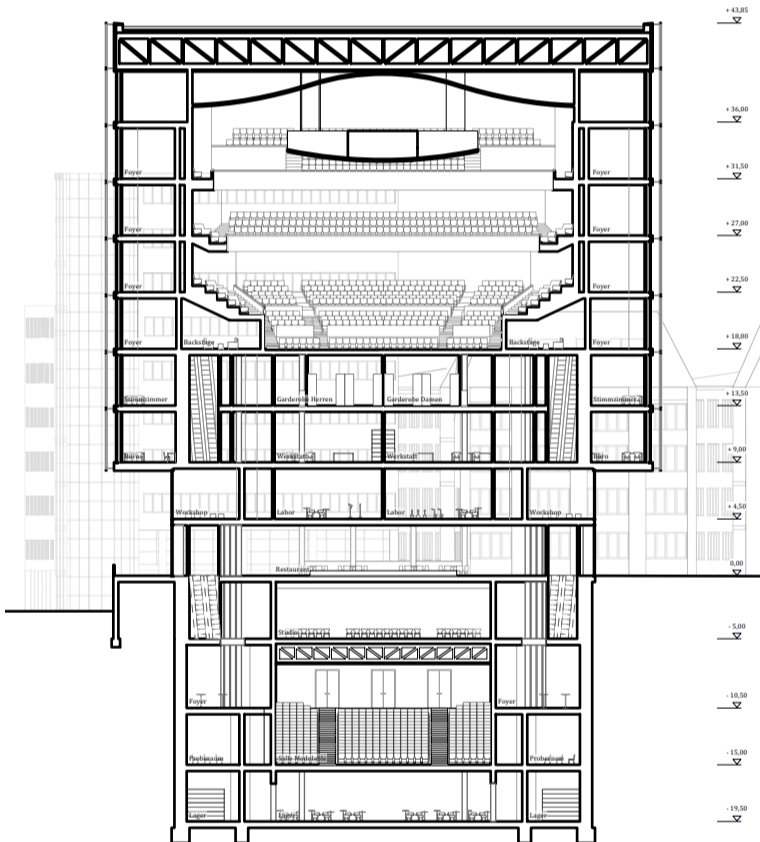
Grundriss EG - Eingang - M 1:600



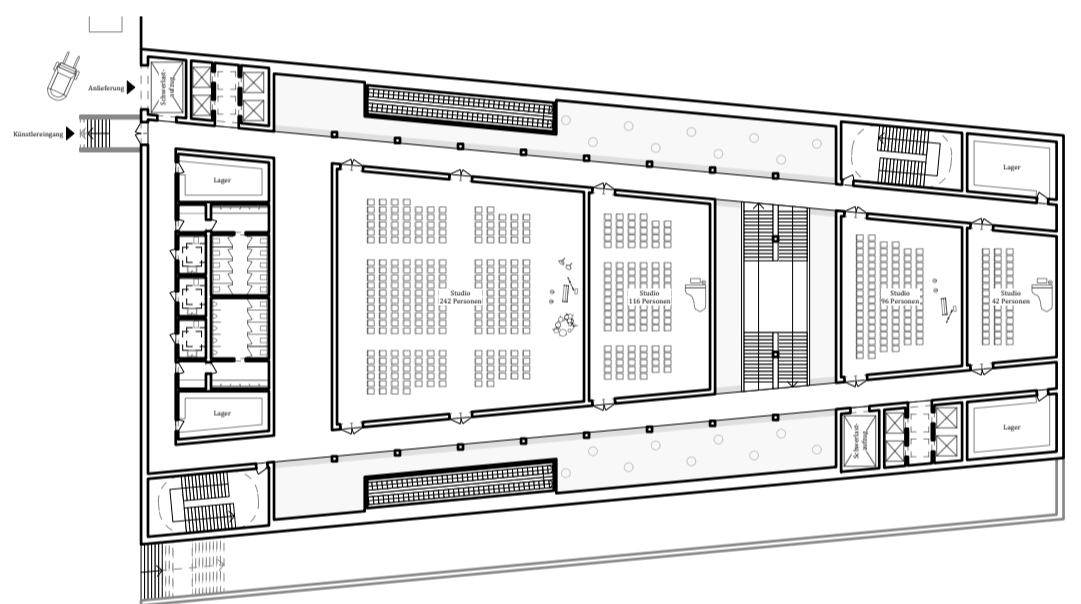
Schnitt Längs M 1:600



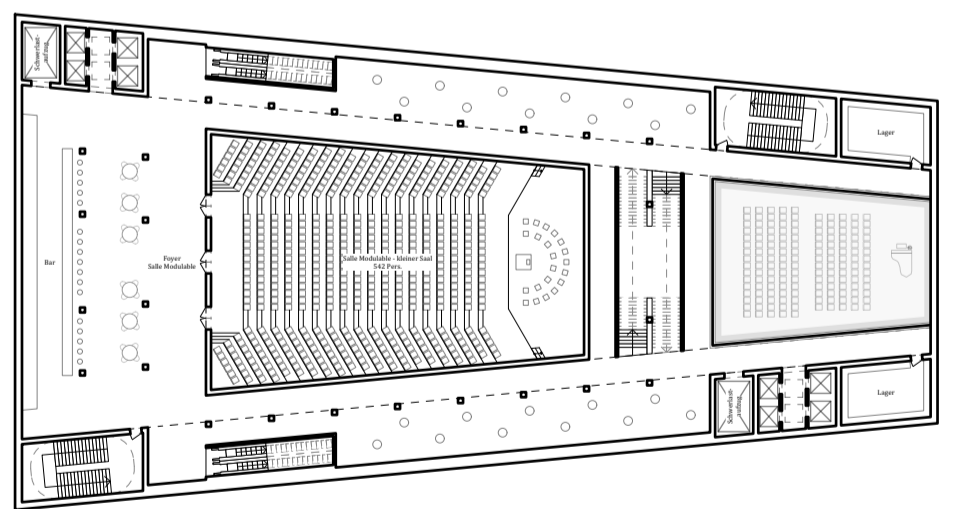
Ansicht West M 1:600



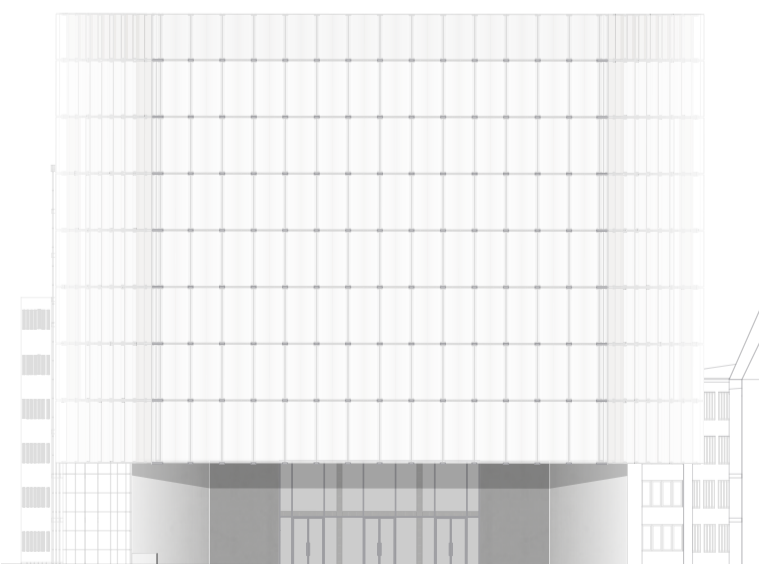
Schnitt Quer M 1:600



Grundriss 1. UG - Studios - M 1:600

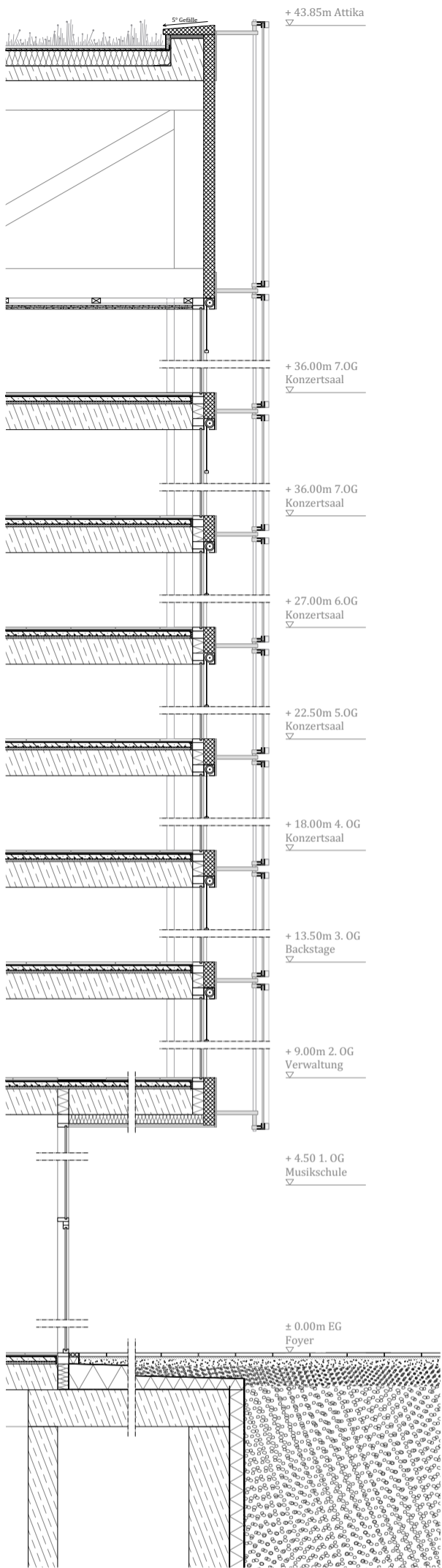


Grundriss 2. UG - Salle Modulare - M 1:600

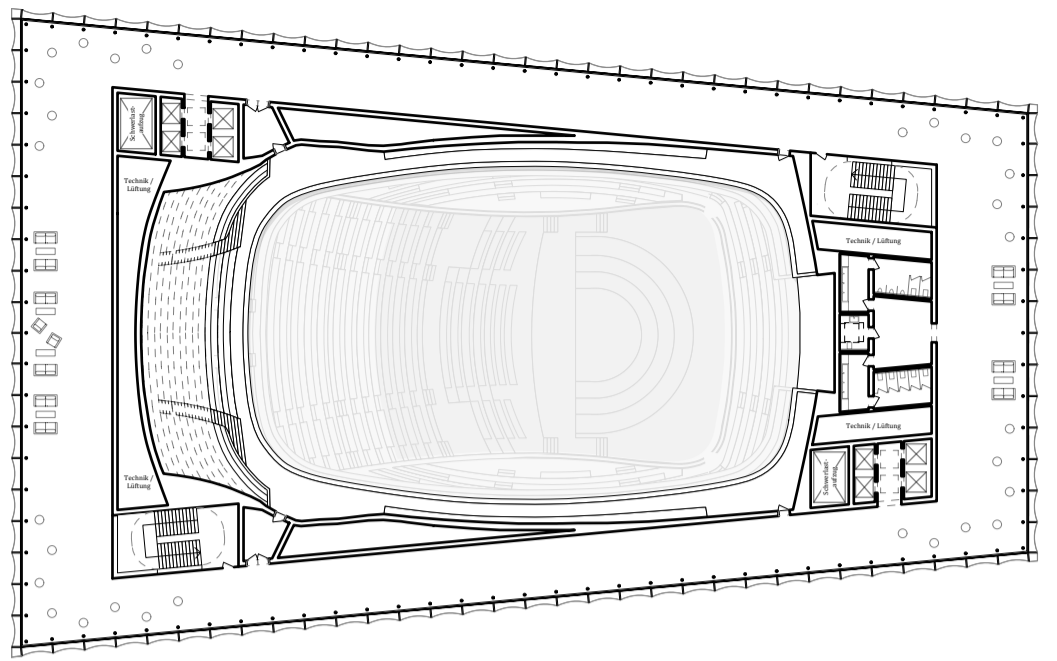


Ansicht Süd M 1:600

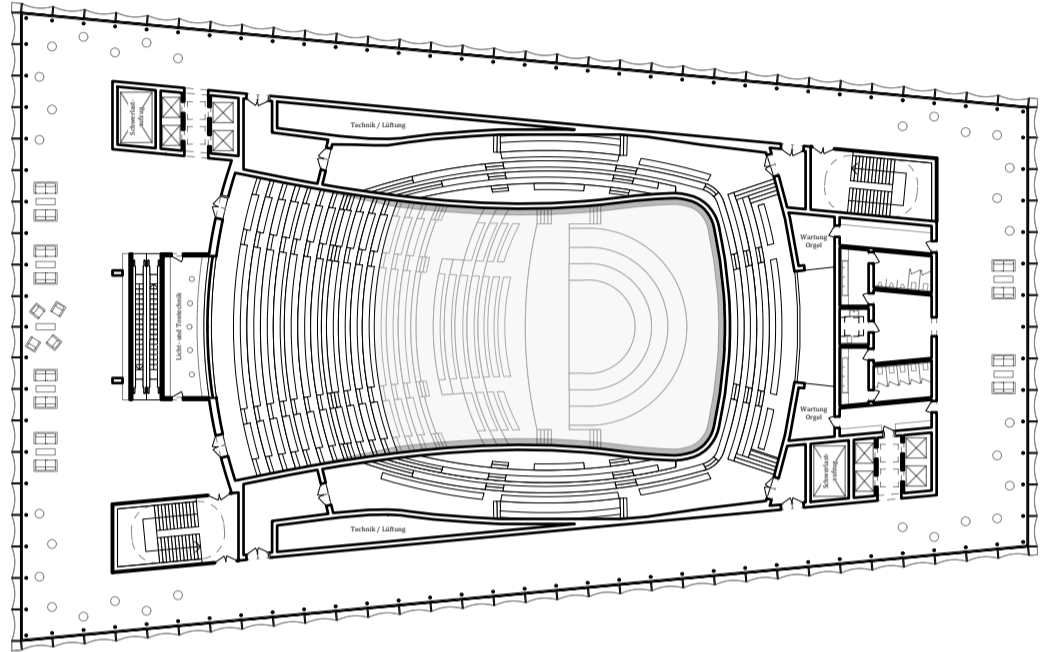




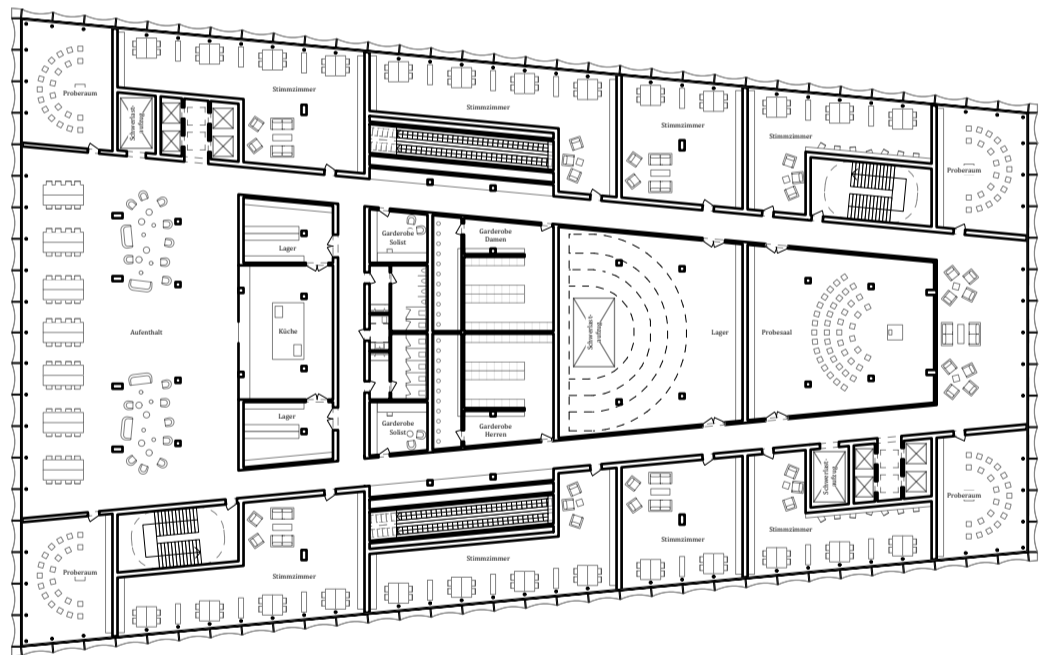
Fassadenschnitt M 1:75



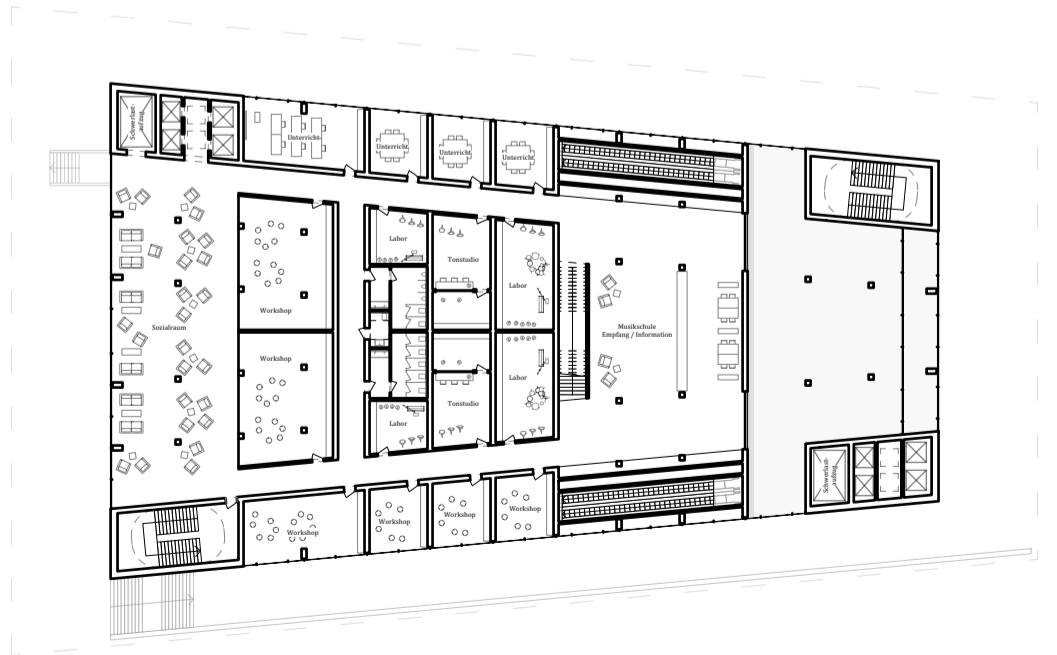
Grundriss 7. OG - Konzertsaal - M 1:600



Grundriss 5. OG - Konzertsaal Parkett - M 1:600



Grundriss 3. OG - Backstage - M 1:600



Grundriss 1. OG - Musikschule - M 1:600