



Abb. 1



Abb. 2



Exkursion 2023 – WerkStadt der Moderne Architektenkammergruppe Rems-Murr Luckenwalde & Ferropolis

Gestaltung und Stadtentwicklung - *Qualität und Innovation*
Oktober 2023

erleben Sie vom 13. bis 15. Oktober 2023 mit uns Luckenwalde – die Werkstadt der Moderne, Dessau und Ferropolis und erfahren Sie, auf der von Architekten geführten Fachexkursion, besondere Eindrücke in Bauwerke der industriellen Entwicklung der vergangenen hundert Jahre.

Die Blütezeit der Moderne vor hundert Jahren wird geprägt mit der Überschrift BAUHAUS. In Jena besichtigen wir die **Villa Auerbach**, 1924 von Adolf Meyer + Walter Gropius entworfen; 1995 grundlegend restauriert.

Die industrielle Entwicklung wurde der Motor für die Stadtentwicklung von **Luckenwalde**. Die 1920er Jahre prägten die Stadt wie kaum eine andere. Gestaltungs- und Stadtentwicklungsfragen endeten nicht beim Wohnungsbau, sie führten zu einem Theater- und Schulneubau und sogar einem städtischen Friedhof. Rudolf Brennecke, Hans Graf, Hans Hertlein, Josef Bischof, Richard Neutra sind Architekten, die Ruhm erlangten. Prägend für den neuen Baustil war auch die Hutfabrik von Erich Mendelsohn.

Das Leitbild der Stadtentwicklung heute, knüpft selbstbewusst an das Erbe der Moderne an. Ein neues Feuerwehrhaus und das umgestaltete Bahnhofsareal sind prägnante Bauten der Gegenwart.

Das Industriemuseum **FERROPOLIS** in Gräfenhainichen basiert auf einer studentischen Initiative im Jahr 1992, an der Stiftung Bauhaus Dessau. Der ehemalige Tagebau ist ein Ankerpunkt der Europäischen Route der Industriekultur und zeigt die Entwicklung vom mitteldeutschen Industriegebiet zur Kultur- und Erholungslandschaft. Der ehemalige Tagebau wurde nicht nur Freiluftmuseum, sondern auch ein begehrter Veranstaltungsort.

Unser Hotel werden wir in **Dessau** beziehen. Die Siedlung Dessau-Törten, das ehemalige Arbeitsamt sind Bauten die vom Wirken der Bauhaus-Schule in der Stadt zeugen.



Abb. 3

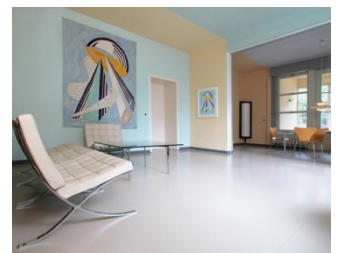


Abb. 4



Abb. 5



Abb. 6



Abb. 7



Abb. 8



Abb. 9



Veranstalter

MÜLLER REISEN - Wilhelm Müller GmbH & Co. KG - Deutzstraße 2-12
74252 Massenbachhausen – +49 (0) 7138 / 97110 - info@mueller-reisen.com
In Kooperation mit: Architektenkammergruppe Rems-Murr-Kreis

Fortbildungspunkte

Die Veranstaltung wird von der Architektenkammer Baden-Württemberg mit 4 Stunden bewertet.

Kosten

Reisepreis: 399 € pro Person im DZ / EZ gegen Aufpreis
Inklusiv: Bus, Halbpension, Besichtigungen

Anmeldung

Es wird um Anmeldung gebeten. Die Teilnehmerzahl ist begrenzt.
Wir empfehlen eine frühzeitige Registrierung unter:

Email: anmeldung@architekten-werkstatt.de

Ab- und Rückfahrt

Abfahrts- und Ankunftsort: Waiblingen Bahnhof und Waiblingen Rundsporthalle

Dokumentation

Die Dokumentation der Veranstaltung erfolgt in Foto und Video. Diese Aufnahmen werden zur Nachberichterstattung in Print- und Onlinemedien und Social Media genutzt. Mit der Anmeldung stimmen Sie dieser Nutzung zu. Die Architektenkammer Kammergruppe Rems-Murr-Kreis erhebt und verarbeitet die im Formular angegebenen personenbezogenen Daten, um für Sie die gewünschte Anfrage zu bearbeiten. Bitte beachten Sie bei den Formularen die Pflichtfelder. Rechtsgrundlage für diese Verarbeitung der zwingend erforderlichen Daten, ist Art. 6 Abs 1 lit. b DSGVO, Durchführung einer vorvertraglichen Maßnahme. Die Verarbeitung der von Ihnen freiwillig mitgeteilten Daten erfolgt auf der Grundlage von Art. 6 Abs. 1 lit. f DSGVO. Danach ist eine Verarbeitung zulässig, die zur Wahrung der unserer berechtigten Interessen erforderlich ist. Unser berechtigtes Interesse besteht darin, mit Ihnen, unseren Mitgliedern, Kontakt zu haben, Sie bei möglichen Rückfragen einfacher kontaktieren zu können. Die erhobenen Daten werden von uns nur so lange gespeichert, wie es für die Bearbeitung Ihrer Anfrage, sowie Kontaktaufnahme mit Ihnen erforderlich ist. Danach werden Sie gelöscht. Mit der Anmeldung stimmen Sie der Nutzung zu.

Bildrechte

- Abb. 1 Färberei der ehemaligen Hutfabrik Friedrich Steinberg Herrmann & Co. Luckenwalde, Foto Luckenwalde
- Abb. 2 Feuerwache in Luckenwalde. Photograph Dietmar Strauß
- Abb. 3 Haus Auerbach. Ostansicht heute. Photograph Hiepler&Brunier
- Abb. 4 Haus Auerbach. Blick in das Musik- und Esszimmer heute. Photograph Frank Müller
- Abb. 5 Bus auf Gelände Ferropolis. Photograph Uwe Petau
- Abb. 6 Bahnhof Luckenwalde. Empfangsgebäude mit Anbau. Photograph Hans Parnitzke
- Abb. 7 Bus am Eingang Gelände Ferropolis. Photograph Uwe Petau
- Abb. 8 Ein Teil der Kammergruppe Rems-Murr
- Abb. 9 Unser Busfahrer Uwe Petau mit seinem Bus