

**Architektenkammer Baden-Württemberg
Hearing Windkraft und Landschaft**

Illmensee, Berggasthof Höchsten, 8. März 2012

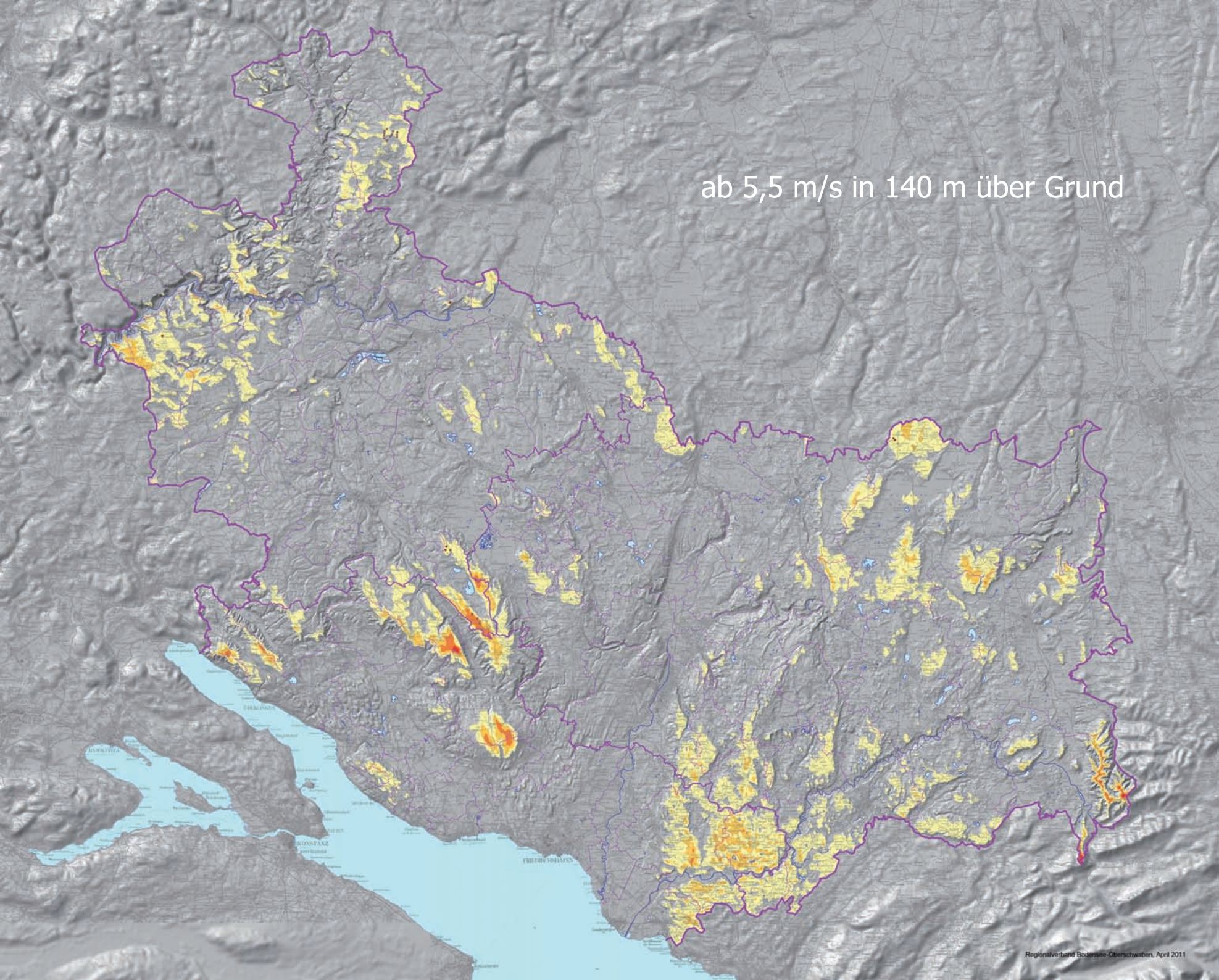
Wo steht die Region Bodensee-Oberschwaben?

Verbandsdirektor Wilfried Franke
Regionalverband Bodensee-Oberschwaben

Regionalverband
Bodensee-Oberschwaben



ab 5,5 m/s in 140 m über Grund

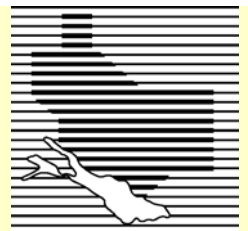


Gesetz zur Änderung des Landesplanungsgesetzes vom 27. September 2011

„Die Regionalplanung soll zukünftig nur Vorranggebiete für Windkraftanlagen festlegen können, keine Ausschlussgebiete mehr.“

„Mit Aufhebung der Regionalpläne (Teilpläne Windkraft) beurteilt sich die planungsrechtliche Zulässigkeit von Windkraftanlagen bis zur Vorlage Kommunalen oder neuer regionaler Planungen zunächst ausschließlich nach § 35 BauGB.“

„Auch Gemeinden, die planerisch steuern wollen, brauchen Zeit, um ihre Flächennutzungspläne aufzustellen. Sie müssen dazu Erhebungen und Gutachten einholen, um ein gesamträumliches Planungskonzept zu erstellen, das der Windkraft in ihrem Gebiet substanziell Raum schafft. Auch die Bürgerinnen und Bürger sind in diesem Zeitraum aktiv einzubinden.“



1 Ausschlusskriterien "Siedlung"

Kriterium	Vorsorgeabstand	Begründung
Kurgebiete, Krankenhäuser, Pflegeanstalten (FNP, ALK)	1100 m (750 m)	TA Lärm - Nachtwert: 35 dB(A) / Schallabstand bei drei (einer) Enercon E82 mit 98m und 138m NH (gemittelt)
allgemeine Wohngebiete (FNP) (bzw. nicht weiter differenziert)	750 m (500 m)	TA Lärm - Nachtwert: 40 dB(A) / Schallabstand bei drei (einer) Enercon E82 mit 98m und 138m NH (gemittelt)
Misch-, Dorf- und Kerngebiete (FNP)	500 m (300 m)	TA Lärm - Nachtwert: 45 dB(A) / Schallabstand bei drei (einer) Enercon E82 mit 98m und 138m NH (gemittelt)
wohngenutzte Einzelhäuser im Außenbereich (ALK)	500 m (300 m)	TA Lärm - Nachtwert: 45 dB(A) / Schallabstand bei drei (einer) Enercon E82 mit 98m und 138m NH (gemittelt)
Gewerbegebiete (FNP) (ohne Industriegebiete)	300 m (150 m)	TA Lärm - Nachtwert: 50 dB(A) / Schallabstand bei drei (einer) Enercon E82 mit 98m und 138m NH (gemittelt)
Sondergebiete (ohne SO Bund) und Gebiete für den Gemeinbedarf (FNP)	300 m (150 m)	TA Lärm - Nachtwert: 50 dB(A) / Schallabstand bei drei (einer) Enercon E82 mit 98m und 138m NH (gemittelt)
Flächen für Ver- und Entsorgung, Industriegebiete (FNP)	-	
Grün- und Erholungsflächen (FNP)	-	



2 Ausschlusskriterien "Verkehr"

Kriterium	Vorsorgeabstand	Begründung
Bundesautobahnen	100 m	Anbauverbots- und Anbaubeschränkungszone gem. § 9 FStrG und § 22 StrG (WE-Erlass BW - Entwurf vom 23.12.2011, Kap. 5.6.4.5)
Bundes- und Landesstraßen	40 m	Anbauverbots- und Anbaubeschränkungszone gem. § 9 FStrG und § 22 StrG (WE-Erlass BW - Entwurf vom 23.12.2011, Kap. 5.6.4.5)
Kreisstraßen	30 m	Anbauverbots- und Anbaubeschränkungszone gem. § 9 FStrG und § 22 StrG (WE-Erlass BW - Entwurf vom 23.12.2011, Kap. 5.6.4.5)
Schienenwege und Bahnanlagen	50 m	Anbauverbot gem. § 4 (1) Nr.1 LEisenbG (WE-Erlass BW - Entwurf vom 23.12.2011, Kap. 5.6.4.5)
Flughäfen und Verkehrslandeplätze, Sonderlandeplätze, Segelflugplätze	Bauschutzbereiche, Hindernisbegrenzungsflächen	Bauhöhenbeschränkungen gem. § 12 bzw. § 18 LuftVG
sonstige Verkehrsflächen (FNP)	-	



3 Ausschlusskriterien "sonstige technische Infrastruktur"

Kriterium	Vorsorgeabstand	Begründung
zivile Richtfunkstrecken	50 m	§ 35 (2) Nr.8 BauGB
Elektrizitätsfreileitungen (> 110 kV)	100 m	Einfacher Rotordurchmesser zur Gewährleistung der Betriebssicherheit (WE-Erlass BW - Entwurf vom 23.12.2011, Kap. 5.6.4.7)

4 Ausschlusskriterien "Landesverteidigung"

Kriterium	Vorsorgeabstand	Begründung
Sondergebiete Bund	-	
militärische Nachttieffluggebiete, wenn zulässige Anlagenhöhe < 150m	-	Bauhöhenbeschränkungen
Flugbeschränkungsgebiet Heuberg	-	
militärische Richtfunkstrecken	50 m	§ 35 (2) Nr.8 BauGB



5 Ausschlusskriterien "Land- und Forstwirtschaft"

Kriterium	Vorsorgeabstand	Begründung
Bannwälder	200 m	§ 32 LWaldG / WE-Erlass BW - Entwurf vom 23.12.2011 (Kap. 4.2.1 und 4.2.2)
Schonwälder	200 m	§ 32 LWaldG / WE-Erlass BW - Entwurf vom 23.12.2011 (Kap. 4.2.1 und 4.2.2)
Schutzwald Iller-Gries	200 m	§ 31 LWaldG / gleiches Schutzziel wie Bann- und Schonwälder
Forstliche Langzeitversuchsflächen	-	

6 Ausschlusskriterien "Rohstoffsicherung"

Kriterium	Vorsorgeabstand	Begründung
Abbaufächen (LGRB)	-	
Vorranggebiete für den Rohstoffabbau	-	Festlegung des Teilregionalplans Oberflächennahe Rohstoffe 2003
Vorranggebiete für die Sicherung von Rohstoffvorkommen	-	Festlegung des Teilregionalplans Oberflächennahe Rohstoffe 2003



7 Ausschlusskriterien "Gewässerschutz"

Kriterium	Vorsorgeabstand	Begründung
alle oberirdischen Gewässer inkl. Bodensee	10 m	Freihaltung der Gewässerfläche und Bauverbot in Gewässerrandstreifen gem. § 68b WG BW
Wasserschutzgebiete, Zone I	-	generelles Bauverbot gem. § 7 VwV-WSG BW

8 Ausschlusskriterien "Arten- und Biotopschutz"

Kriterium	Vorsorgeabstand	Begründung
Naturschutzgebiete	200 m	§ 21 NatSchG BW / WE-Erlass BW - Entwurf vom 23.12.2011 (Kap. 4.2.1 und 4.2.2)
"dienende" Landschaftsschutzgebiete	-	§ 21 (5) NatSchG BW (entspricht vom Schutzzweck dem Vorsorgeabstand zu NSG)
flächenhafte Naturdenkmale	-	§ 31 NatSchG BW / WE-Erlass BW - Entwurf vom 23.12.2011 (Kap. 4.2.1)
geschützte Biotope	-	§ 32 NatSchG BW und § 30 LWaldG / WE-Erlass BW - Entwurf vom 23.12.2011 (Kap. 4.2.1)
Europäische Vogelschutzgebiete mit Vorkommen windkraftempfindlicher Vogelarten	1000 m	WE-Erlass BW - Entwurf vom 23.12.2011 (Kap. 4.2.1 und 4.2.2)



Wesentliche Aspekte im Verfahren

- Abstimmung mit Kommunen
- Bürgerinformation
- Einbindung der EVU (Netze)
- Expertengespräche Artenschutz
- Fachfragen:
 - WEA in LSG, RGZ, FFH etc.
 - Landschaftsbildbewertung
 - Denkmalschutz



Weiteres Vorgehen

- Warten auf Rechtsgrundlage (LpIG)
- Messen!!!
- Ziel RVBO: Ausweisung von VRG (Windparks)



