

Informationsveranstaltung Frankreich 2012 **22.10.2012 in Stuttgart, Architektenkammer Baden-Württemberg**

Markteinstieg und Geschäftschancen **für deutsche Architekten in Frankreich**

e3architekten

- **J.O. Walter, Architekt** (Dipl.-Ing. TU Berlin)
- **Andrea Gerke, Architektin** (Dipl.-Ing. Universität Hannover)

Neubau und Modernisierung privater und gewerblicher Immobilien, Gestaltung und Raumkonzepte, Energieberater (BAFA, dena, KMU) und zertifizierte Passivhaus-Planer, Energiekonzepte, Solararchitektur, Gebäude-Energieberatung für Wohn- und Nichtwohngebäude

- **Frankreich**

schon immer

1999 Mitarbeit Umsetzung des Themenparks der EXPO 2000, Planet of Visions, François Schuiten, Bleu Méthylène / Bleu Lumière, BIEGE

2004/2005 Zertifikat zum Europa-Management

2005 Neubau Gewerbehalle im Gewerbegebiet Bois Chaland bei Paris, DEGW France / Espace Architecture Paris

2006 Modernisierung Verwaltungssitz einer Bank in Paris, DEGW France / Espace Architecture Paris

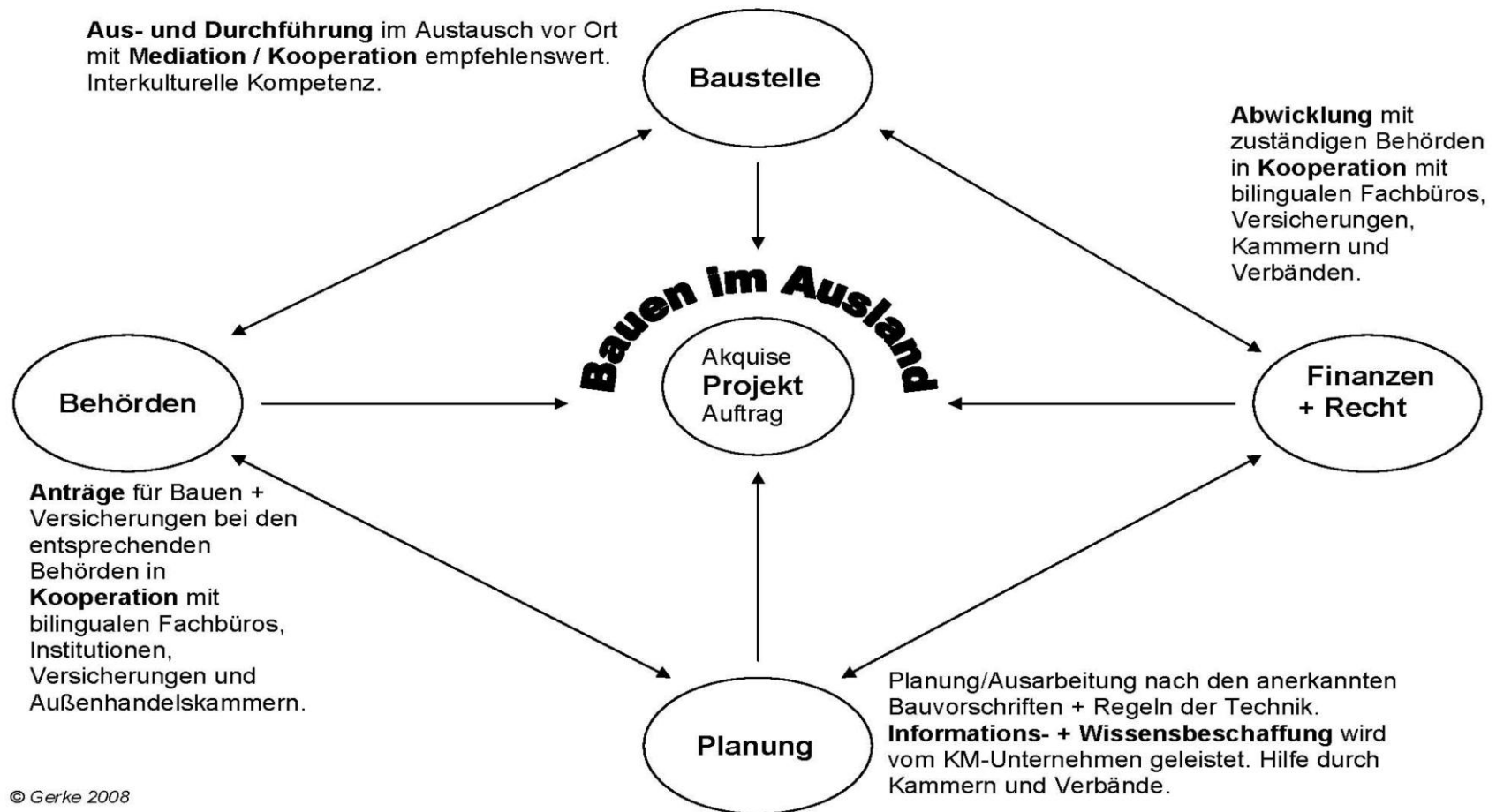
2007 Neubau Village des Collectivités, Bürogebäude (HQE) in Rennes, DEGW France / Espace Architecture Paris

2007/2008 Forschungsarbeit: IFB Institut für Bauforschung e.V. Hannover in Kooperation mit Baugewerbliche Verbände, Düsseldorf, u.a. zum Thema „Erfolgreiches Bauen im Ausland“ mit Schwerpunkt Frankreich, NL und GB, im Rahmen der Forschungsinitiative „Zukunft Bau“, beauftragt vom BMVBS und BBR

seit 2010 diverse Vorträge zum Thema “Bauen in Frankreich” und regelmäßige Kontakte in das französische Ausland

- Schritte beim Markteintritt Frankreich
- Kontakte vor Ort
- Hindernisse und Schwierigkeiten für deutsche Architekten
- Erfahrungen in Frankreich
- Einschätzung des französischen Marktes für deutsche Architekten

Bauen im Ausland – harte und weiche Faktoren



© Gerke 2008

Handlungskonzepte zum erfolgreichen Bauen im Ausland, 2008, IFB Institut für Bauforschung e.V., An der Markuskirche 1, 30163 Hannover (mit freundlicher Genehmigung des IFB).

BEST – PRACTICE - BEISPIELE, Paris, Elsass, Rhone-Alpes, Côte-d'Azur

BUGATTI Atelier Straßburg 2003 Bauherr: Bugatti SAS, Luxemburg, vertreten durch VW AG Wolfsburg, gelungenes deutsch-franz. Projekt u. a. auch durch deutsch-franz. Moderation.

Hersteller von Fertighäusern Realisierung von Fertigteilhäusern im grenznahen Gebiet, Elsass-Lothringen, seit dem Jahr 2000, relativ einfache grenzüberschreitende Marktteilnahme.

Stahlbauunternehmen (ca. 95 Mitarbeiter), Teilnahme am Bau einer Industrie-Chemieanlage in Taveaux, Südfrankreich, Abwicklung des Projektes kompliziert und unübersichtlich.

Hersteller Pfosten-Riegel-Konstruktionen Unternehmen (150 Mitarbeiter) seit etlichen Jahren in Frankreich tätig. Eine Niederlassung in Annecy. Fortsetzung Engagement in Frankreich, Markt ist weiterhin lukrativ.

Bauunternehmen Frankfurt a. M. Bauverfahren in Frankreich seit 2000, Ausführung von Rohbaugewerken und als GU, an der Côte d'Azur von Monaco bis Saint-Tropez mit deutschen Mitarbeitern vom Heimatfirmensitz. Wenn Gelegenheit, weiterhin Fortsetzung Engagement in Frankreich.

Bauzentrum GmbH Baden Bereich Rohbauerstellung Wohnungsbau/Mehrfamilienhäuser, im grenznahen Gebiet, Elsass-Lothringen, seit ca. 2004. Akquise über Ausschreibungen in lokalen Zeitungen (vorw. private, auch öffentl. Aufträge), Spezial-/Baufachzeitschriften sind ebenfalls eine Möglichkeit. Relativ einfache grenzüberschreitende Marktteilnahme.

Innenarchitektur GmbH Düsseldorf, 60 Mitarbeiter Das *bureau de contrôle* war ein wichtiger Prüf- und Abnahmepartner. Für das Gewerk Klimatechnik und Elektroarbeiten suchte man sich Kooperationspartner vor Ort als ausführende Firma/Supervisor. Während der Durchführung der Arbeiten hatte man für die gesamte Zeit eine Dolmetscherin eingesetzt. Bei einem neuen Projekt in Frankreich wüsste man jetzt besser mit der französischen Mentalität umzugehen, z.B. Kommunikation über Essen gehen etc.

Holzbau GmbH an der Grenze zum Elsass Bereich Wohnungsbau/Mehrfamilienhäuser, im grenznahen Gebiet, Elsass-Lothringen, seit ca. 2004. Relativ einfache grenzüberschreitende Marktteilnahme.

Planungshilfen "Erfolgreiches Bauen in Frankreich"

ALLGEMEINE INFORMATIONEN UND WIRTSCHAFT

ANALYSE DES EIGENEN TÄTIGKEITSPROFILS

INTERKULTURELLE KOMPETENZ

MARKTERSCHLIEßUNG

UMSETZUNG DES AUSLANDSGESCHÄFTES

LANDESSPEZIFISCHES ARBEITSRECHT

STEUERN UND SOZIALVERSICHERUNG

RECHTLICHE + VERSICHERUNGSTECHNISCHE RAHMENBEDINGUNGEN

TECHNISCHE REGELN UND NORMEN

QUALIFIKATIONSMÖGLICHKEITEN

- Schritte beim Markteintritt Frankreich
 - Kontakte vor Ort
 - Hindernisse und Schwierigkeiten für deutsche Architekten
 - Erfahrungen in Frankreich
 - Einschätzung des französischen Marktes für deutsche Architekten
-
- **2005 Bois Chaland, Gewerbehalle bei Paris**, Espace Architecture Paris
 - **2006 Verwaltungssitz einer Bank in Paris**, DEGW France
 - **2007 Village des Collectivités, Bürogebäude in Rennes**, Espace Architecture Paris

Bois Chaland, Gewerbehalle bei Paris, Espace Architecture Paris

ZAC du BOIS CHALAND

REALISATION DE 4 BATIMENTS D'ACTIVITES ET DE BUREAUX



LAZARD GROUPE
CONSTRUCTEUR EN IMMOBILIER D'ENTREPRISE

ZAC du BOIS CHALAND
Rue des Pyramides Commerce de LIBRES

Realisation de 4 immeubles d'activités et de bureaux

DOSSIER COMMERCIAL
- Bâtiment A -

JULIET 2005

Groupe LAZARD S.A.
SA au capital de 10.000.000 €
16, PLACE VENDÔME 75001 PARIS
Tél. 01 44 55 07 07 Fax. 01 44 55 07 06

DEGW
DESIGN ENGINEERING
43 rue Bobillot 75013 Paris
Tél. 01 45 55 05 55 Fax. 01 45 55 75 54

LAZARD GROUPE
CONSTRUCTEUR EN IMMOBILIER D'ENTREPRISE

ZAC du BOIS CHALAND
Rue des Pyramides Commerce de LIBRES

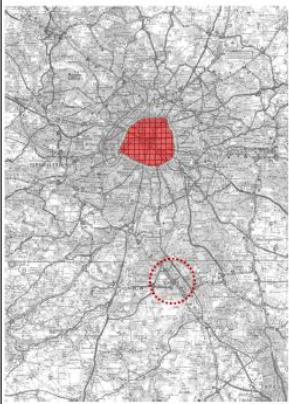

Realisation de 4 immeubles d'activités et de bureaux

DOSSIER COMMERCIAL
- Bâtiment A -

JULIET 2005

Groupe LAZARD S.A.
SA au capital de 10.000.000 €
16, PLACE VENDÔME 75001 PARIS
Tél. 01 44 55 07 07 Fax. 01 44 55 07 06

DEGW
DESIGN ENGINEERING
43 rue Bobillot 75013 Paris
Tél. 01 45 55 05 55 Fax. 01 45 55 75 54

LAZARD GROUPE
CONSTRUCTEUR EN IMMOBILIER D'ENTREPRISE

ZAC du BOIS CHALAND
Rue des Pyramides Commerce de LIBRES

Realisation de 4 immeubles d'activités et de bureaux

PLANS DE LOCALISATION
- Bâtiment A -

JULIET 2005

Groupe LAZARD S.A.
SA au capital de 10.000.000 €
16, PLACE VENDÔME 75001 PARIS
Tél. 01 44 55 07 07 Fax. 01 44 55 07 06

DEGW
DESIGN ENGINEERING
43 rue Bobillot 75013 Paris
Tél. 01 45 55 05 55 Fax. 01 45 55 75 54

LAZARD GROUPE
CONSTRUCTEUR EN IMMOBILIER D'ENTREPRISE

ZAC du BOIS CHALAND
Rue des Pyramides Commerce de LIBRES

Realisation de 4 immeubles d'activités et de bureaux

PLANS DE LOCALISATION
- Bâtiment A -

JULIET 2005

Groupe LAZARD S.A.
SA au capital de 10.000.000 €
16, PLACE VENDÔME 75001 PARIS
Tél. 01 44 55 07 07 Fax. 01 44 55 07 06

DEGW
DESIGN ENGINEERING
43 rue Bobillot 75013 Paris
Tél. 01 45 55 05 55 Fax. 01 45 55 75 54

Estimation des surfaces :

SURFACE BATIMENT
Rdc + Bureaux en mezzanine (Profondeur sur 9 m) Bâtiment profondeur de 30 m

Bâtiment A 2 330m² + 270 m²
Bâtiment B 3 940m² + 810 m²
Bâtiment C 3 690m² + 810 m²
Bâtiment D 2 750m² + 450 m²

TOTAL 15 050m²

Terrain 33 294m²
(y compris merlon)



LAZARD GROUPE
CONSTRUCTEUR EN IMMOBILIER D'ENTREPRISE

ZAC du BOIS CHALAND
Rue des Pyramides Commerce de LIBRES

Realisation de 4 immeubles d'activités et de bureaux

PLANS DE MASSE
BOIS CHALAND 2
- Bâtiment A -

JULIET 2005

Groupe LAZARD S.A.
SA au capital de 10.000.000 €
16, PLACE VENDÔME 75001 PARIS
Tél. 01 44 55 07 07 Fax. 01 44 55 07 06

DEGW
DESIGN ENGINEERING
43 rue Bobillot 75013 Paris
Tél. 01 45 55 05 55 Fax. 01 45 55 75 54

LAZARD GROUPE
CONSTRUCTEUR EN IMMOBILIER D'ENTREPRISE

ZAC du BOIS CHALAND
Rue des Pyramides Commerce de LIBRES



Realisation de 4 immeubles d'activités et de bureaux

PLANS DE MASSE
BOIS CHALAND 2
- Bâtiment A -

JULIET 2005

Groupe LAZARD S.A.
SA au capital de 10.000.000 €
16, PLACE VENDÔME 75001 PARIS
Tél. 01 44 55 07 07 Fax. 01 44 55 07 06

DEGW
DESIGN ENGINEERING
43 rue Bobillot 75013 Paris
Tél. 01 45 55 05 55 Fax. 01 45 55 75 54

PROJECTEUR EUROPIAN
groupe DUN PACE
Projecteur orientable à optique circulaire Classé I
Projection IP 65
Cable en aluminium-traction gris (RAL 7043)
Vitrre en verre trempé
Optique en aluminium anodisé
Isolant métallique 400V
Poutre par 3 lignes sur masselottes

BORNE MADIA
groupe TROCA
Corps en PVC RAL 9012
Hauteur 50cm
Optique en polycarbonate avec grille de diffusion
Isolant métallique 400V
Poutre par 3 lignes sur masselottes

ESPACES EXTERIEURS

VOIRIES ET PARKINGS

Voies d'accès : Corps de chaussée comprenant le fond de forme et la couche d'enrobé. Voie sous zone livraison

Parkings extérieurs : enrobé voirie légère + marquage au sol

CIRCULATION DES PIÉTONS :

Trottoir : enrobé noir ou béton balayé

ESPACES VERTS

Plantation des espaces verts : ensemble des surfaces hors voirie, plantées ou engazonnées.

Arrosage : points d'eau extérieurs

Lénel poubelle : emplacement pour containers à proximité du portail d'entrée

ECLAIRAGE EXTERIEUR

Eclairage des voiries et espaces verts : Par projecteurs en façade. Commande par horloge de programmation.

CLOTURES - PORTAIL

Sur rue : clôture maille rigide plastifiée

Avec les propriétés voisines : clôture existante

Portail : portail coulissant + section barrebutage vertical, peint. Longueur 7m. Fermeture à clé. Manœuvre manuelle.

LAZARD GROUPE
CONSTRUCTEUR EN IMMOBILIER D'ENTREPRISE

ZAC du BOIS CHALAND
Rue des Pyramides Commerce de LIBRES

Realisation de 4 immeubles d'activités et de bureaux

AMENAGEMENTS EXTERIEURS
- Bâtiment A -

JULIET 2005

Groupe LAZARD S.A.
SA au capital de 10.000.000 €
16, PLACE VENDÔME 75001 PARIS
Tél. 01 44 55 07 07 Fax. 01 44 55 07 06

DEGW
DESIGN ENGINEERING
43 rue Bobillot 75013 Paris
Tél. 01 45 55 05 55 Fax. 01 45 55 75 54

LAZARD GROUPE
CONSTRUCTEUR EN IMMOBILIER D'ENTREPRISE

ZAC du BOIS CHALAND
Rue des Pyramides Commerce de LIBRES

Realisation de 4 immeubles d'activités et de bureaux

AMENAGEMENTS EXTERIEURS
- Bâtiment A -

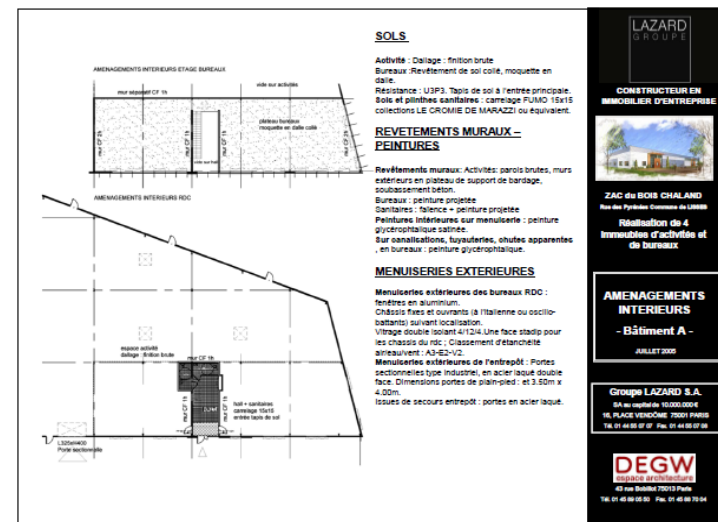
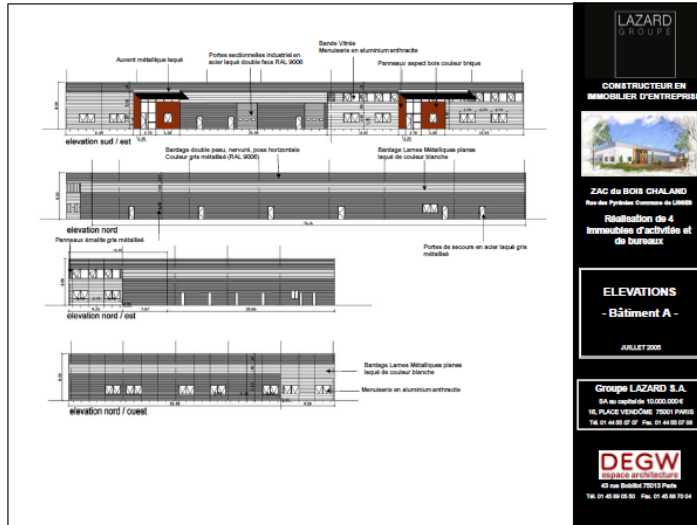
JULIET 2005

Groupe LAZARD S.A.
SA au capital de 10.000.000 €
16, PLACE VENDÔME 75001 PARIS
Tél. 01 44 55 07 07 Fax. 01 44 55 07 06

DEGW
DESIGN ENGINEERING
43 rue Bobillot 75013 Paris
Tél. 01 45 55 05 55 Fax. 01 45 55 75 54

(2005, mit freundlicher Genehmigung von Espace Architecture International, 43 Rue Bobillot, 75013 Paris)

Bois Chaland, Gewerbehalle bei Paris, Espace Architecture Paris



(2005, mit freundlicher Genehmigung von Espace Architecture International, 43 Rue Bobillot, 75013 Paris)

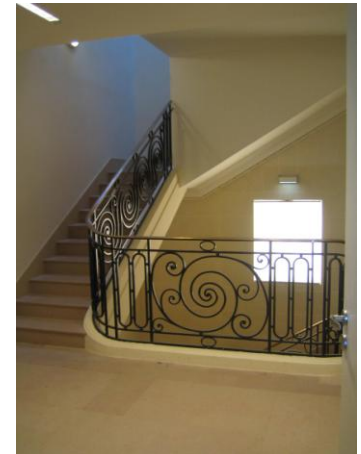
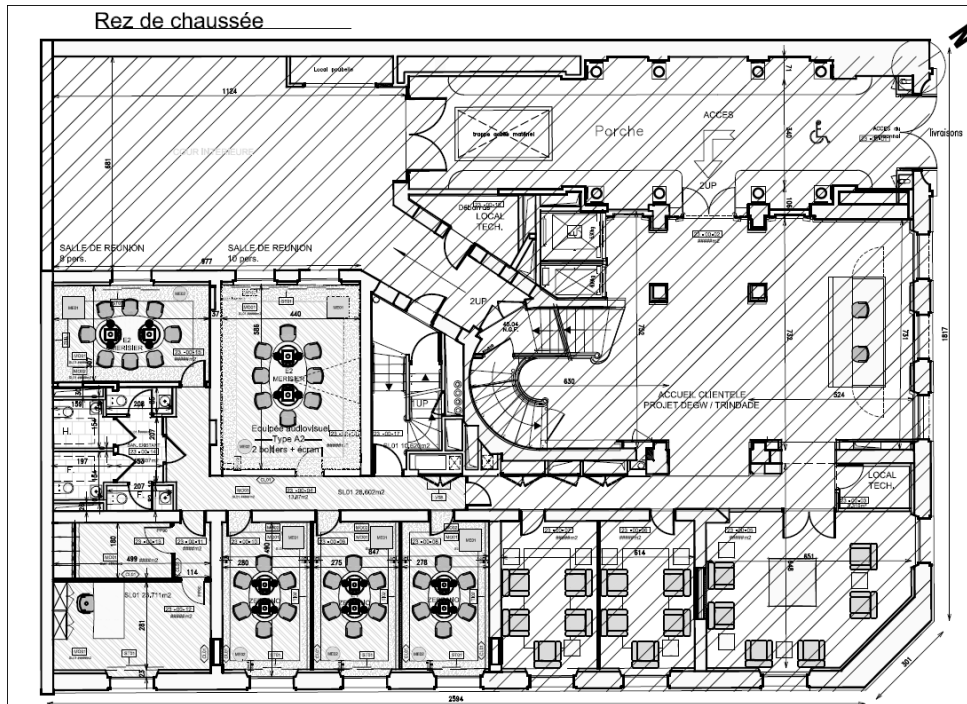
Verwaltungssitz einer Bank in Paris, DEGW France

(2006, mit freundlicher Genehmigung von DEGW France, 43 Rue Bobillot, 75013 Paris)

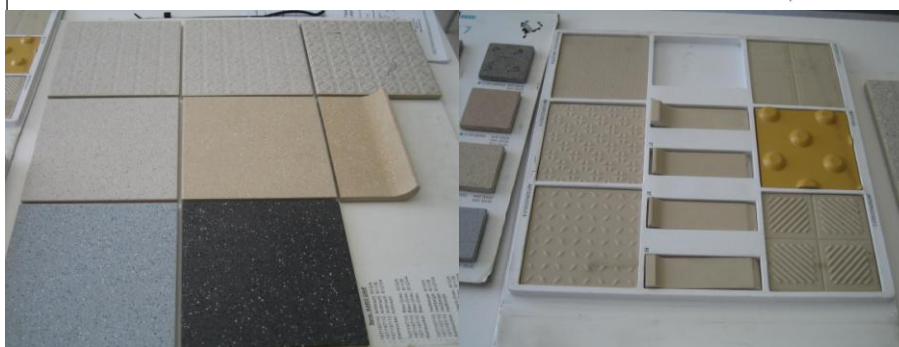
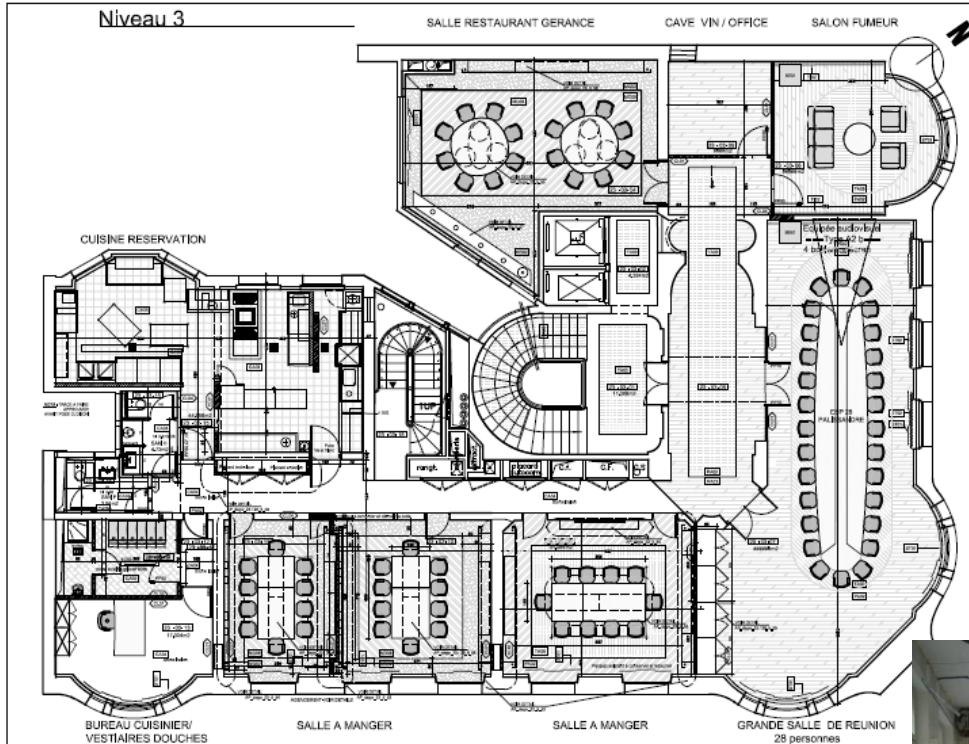


Verwaltungssitz einer Bank in Paris, DEGW France

(2006, mit freundlicher Genehmigung von DEGW France, 43 Rue Bobillot, 75013 Paris)



Verwaltungssitz einer Bank in Paris, DEGW France



Village des Collectivités, Bürogebäude (HQE) in Rennes, Espace Architecture Paris



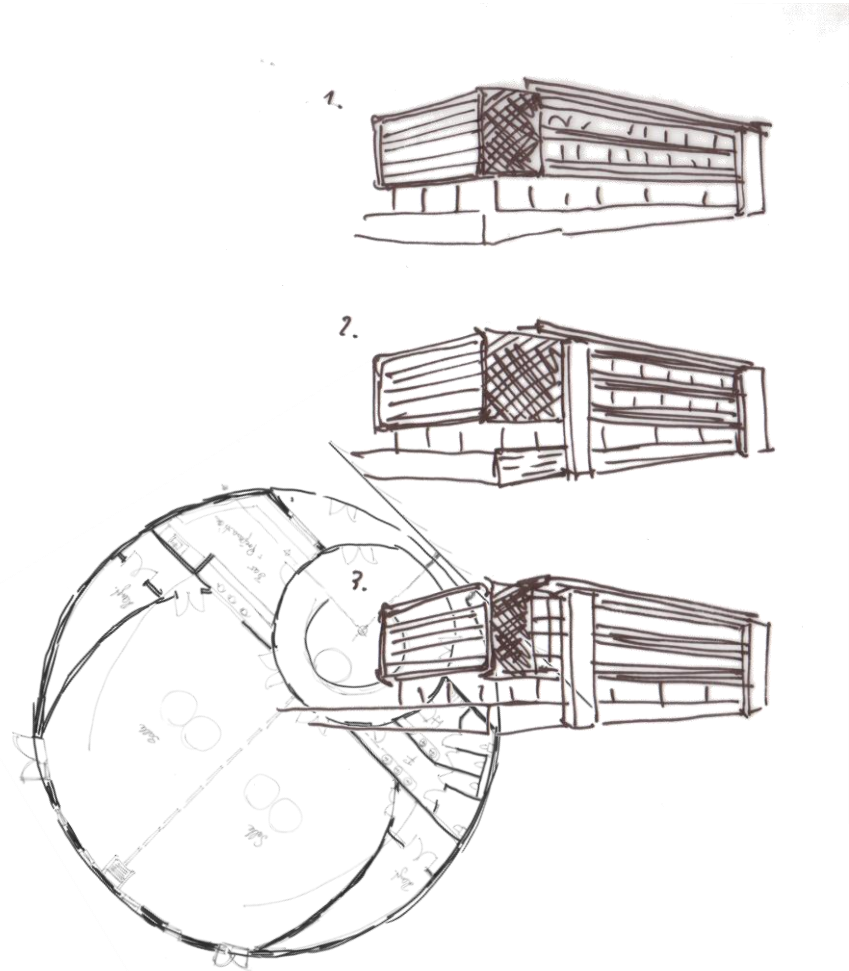
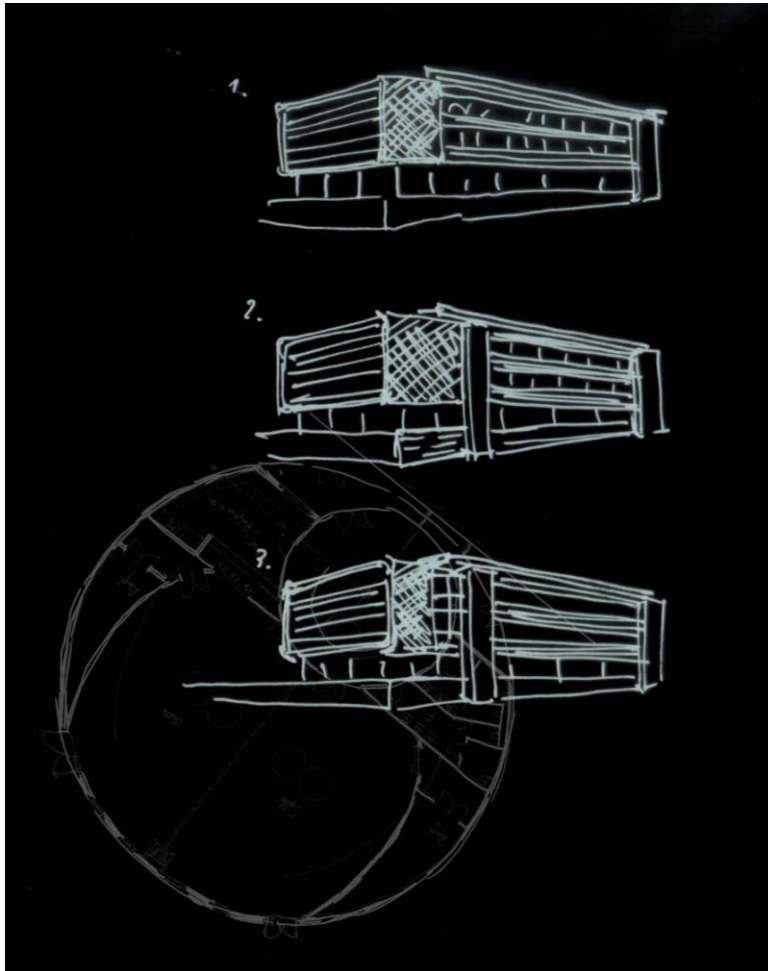
(2007, mit freundlicher Genehmigung von Espace Architecture International, 43 Rue Bobillot, 75013 Paris)

Village des Collectivités, Bürogebäude (HQE) in Rennes, Espace Architecture Paris



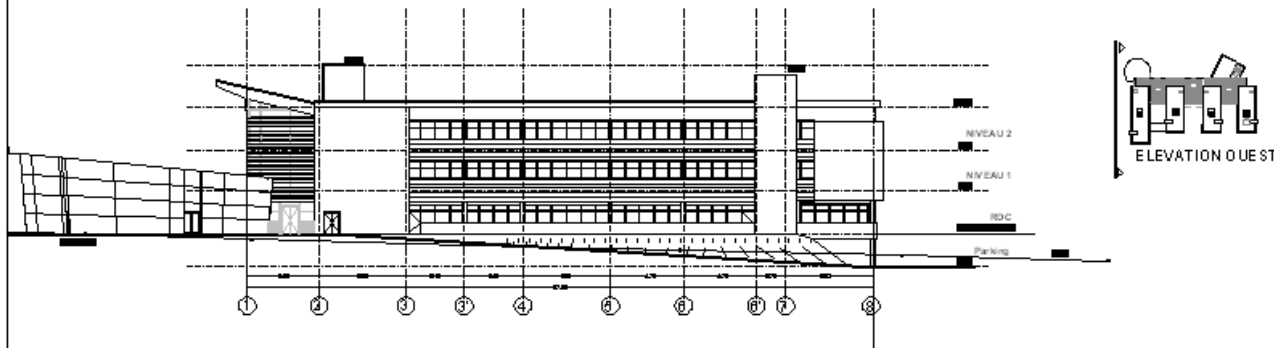
(2007, mit freundlicher Genehmigung von Espace Architecture International, 43 Rue Bobillot, 75013 Paris)

Village des Collectivités, Bürogebäude (HQE) in Rennes, Espace Architecture Paris

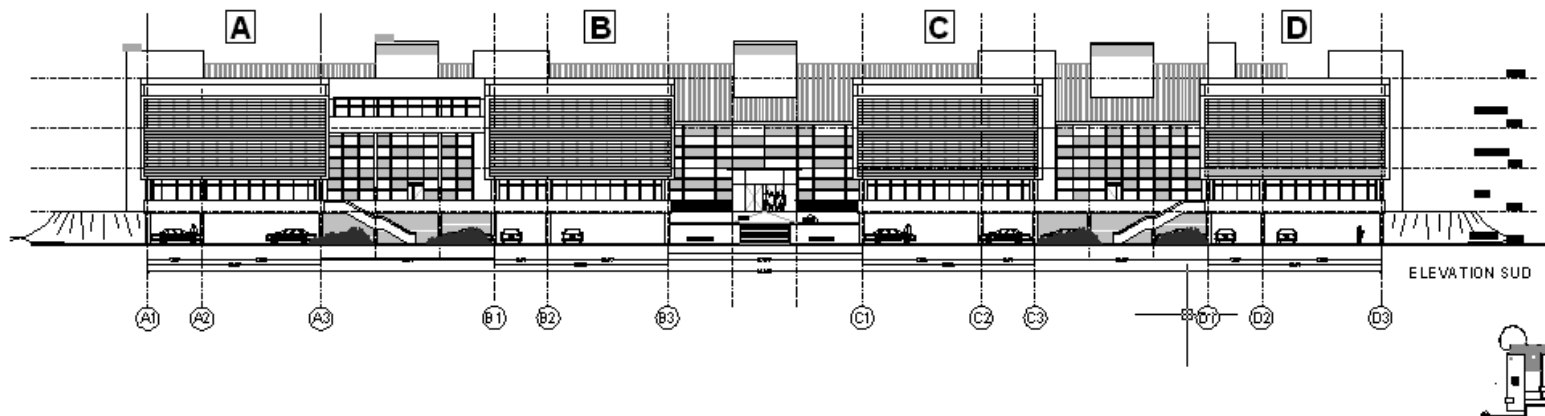


(2007, mit freundlicher Genehmigung von Espace Architecture International, 43 Rue Bobillot, 75013 Paris)

Village des Collectivités, Bürogebäude (HQE) in Rennes, Espace Architecture Paris



PERSPECTIVE D'ETUDE



(2007, mit freundlicher Genehmigung von Espace Architecture International, 43 Rue Bobillot, 75013 Paris)

Village des Collectivités, Bürogebäude (HQE) in Rennes, Espace Architecture Paris



(2007, mit freundlicher Genehmigung von Espace Architecture International, 43 Rue Bobillot, 75013 Paris)

Village des Collectivités, Bürogebäude (HQE) in Rennes, Espace Architecture Paris



(2007, mit freundlicher Genehmigung von Espace Architecture International, 43 Rue Bobillot, 75013 Paris)

- Schritte beim Markteintritt Frankreich
- Kontakte vor Ort
- Hindernisse und Schwierigkeiten für deutsche Architekten
- Erfahrungen in Frankreich
- Einschätzung des französischen Marktes für deutsche Architekten

Allgemeines Fazit und Handlungsempfehlungen für den Markteintritt in Frankreich

1. Die Marktanalyse und die Frage nach der zu wählenden Unternehmensform.
2. Das Herausarbeiten des Labels „Made in Germany“ und die Kompetenz in Bezug auf z. B. Energetische Themen und Nachhaltigkeit.
3. Kenntnis der Strukturen und Gepflogenheiten in der länderspezifischen Baubranche.
4. Die Bereitschaft zu Kooperation, Kommunikation und Beziehungspflege (Vertrauen und Netzwerke).
5. Kenntnis der ausländischen Steuer- und Rechtsvorschriften sowie des Technischen Normen- und Regelwerks.
6. Bereitschaft zur nachhaltigen Qualifizierung von Unternehmensstrukturen, Stichwort „Lebenslanges Lernen“.

Veränderungen von Rahmenbedingungen zur Unterstützung deutscher KMUs für das erfolgreiche Bauen im Ausland

- 1. Vereinfachungen zur Europäischen Wirtschaftsförderung**
- 2. Ausbildungsbereitschaft der Wirtschaft**
- 3. Bürokratieabbau in der EU**
- 4. Erhebung Wirtschaftsdaten KMUs und Bauträger**
- 5. Netzwerke weiter ausbilden**
- 6. Informationsangebote ausbauen**
- 7. Begleitung für KMUs innerhalb der angestrebten Qualifizierung**

Vielen Dank für Ihre Aufmerksamkeit.