



Einladung zum Werkbericht:

Umbau und Sanierung der Sparkasse Bühl

Wann: Freitag, den 10. März 2023 **Beginn:** 18.30 Uhr

Wo: Sparkassenplatz 1, 77815 Bühl

Wie erreichbar: vom Hauptbahnhof + ZOB max. 5 Minuten fußläufig, Anfahrt mit PKW siehe Info der Sparkasse

Wo parken: Tiefgarage der Sparkasse (Zufahrt über Marktstraße) sowie der Parkplatz direkt neben der Sparkasse

Referent:



Herr Michael Schönle
Mitinhaber von
Planum Architekten,
Bühl
Hat den Planungs-
Wettbewerb
und den Umbau
betreut

Grußwort:



Herr
Matthias Frietsch
Vorstand
Sparkasse Bühl

Moderation:



durch den Abend führt
Herr Nobuhiro Sonoda
1. Vorsitzender der
Kammergruppe
BAD/RA

Programm:

18.00-18.30 Uhr Eintreffen der Teilnehmer, Registrierung
Begrüßung der Gäste

18:30 Uhr Werkbericht von Herrn Schönle

Die Sparkasse Bühl hat 1976 dieses Gebäude gebaut und bezogen. Auslöser für einen radikalen Umbau war die katastrophale Energiebilanz und der in die Jahre gekommene Zustand des Gebäudes. So konnte durch die Maßnahme zum Beispiel der CO₂ Ausstoß halbiert und die hauseigenen Photovoltaikanlage weiterverwendet werden. Generell wurde auf Regionalität viel Wert gelegt – sowohl bei der Wahl der Handwerksbetriebe, als auch bei den Materialien wo immer machbar. Parallel zu den Umbauarbeiten die von 2019 bis 2021 andauerten, wurde auch die Arbeitsweise und die Ausnutzung der Fläche neu gedacht, konzipiert und in vielen Nuancen umgesetzt. Sowohl nach außen als auch im Innenraum wurde durch viele Glasflächen eine transparente Arbeitswelt geschaffen, die dies bewusst auch gegenüber den Kunden und Besuchern vermitteln will.

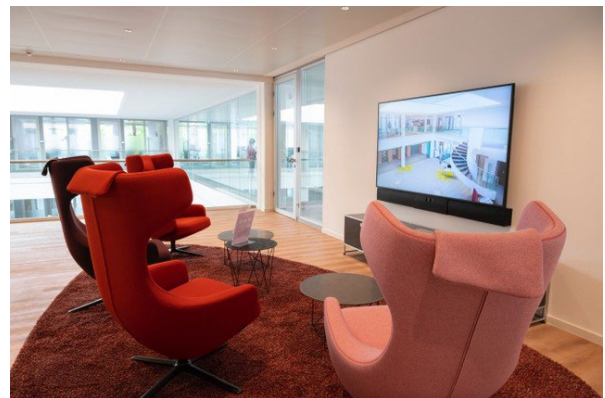
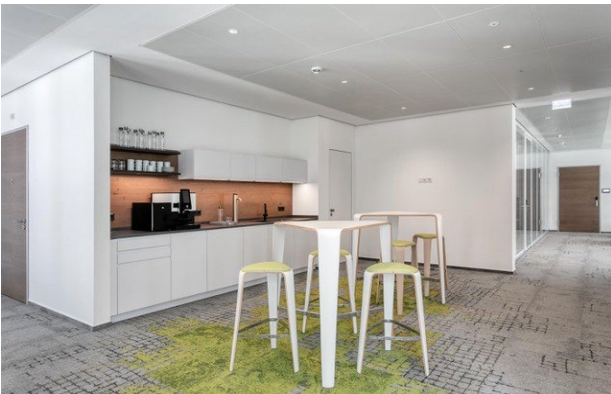
Herr Schönle wird über die Planungsanforderungen sprechen, aber auch über die einzelnen Maßnahmen zur Umsetzung von Nachhaltigkeit, Bürokonzepten, die Schwierigkeiten und Erfahrungen.

19:00- 19.15 Uhr Pause - Kennenlernen, Netzwerken, Kommunikation, Austausch

19:15- 20.00 Uhr Podiumsdiskussion, Fragerunde, Ausklang



Die Sparkasse in Bühl:



Anmeldung zur Fortbildung:

Kammergruppe BAD/RA
mail@innenarchitektur-smm.de
Stellvertretende Vorsitzende
Dipl.- Des. Sylvia Mitschele-Mörmann

Stichwort: „Werkbericht Sparkasse Bühl“
Wir bitten um Nennung der Architektenlistennummer!

Anmeldung bitte bis zum: 22.02.2023

Fortbildungsstunden: Die Anzahl der Fortbildungsstunden für diese Veranstaltung wird aktuell von der AKBW geprüft. Die Teilnahmebestätigungen werden nach der Veranstaltung verschickt.

Miteinander ist einfach.



Ihr Weg zur Sparkasse Bühl

Anfahrt zur Sparkasse Bühl



Sparkassenplatz 1
77815 Bühl

Telefon: +49 7223 288-0

Fax: +49 7223 288-188

E-Mail: info@spk-buehl.de

PKW-Anreise (A5 Autobahnausfahrt Nr. 52 Bühl):

- Auf dem Autobahnzubringer bis Ausfahrt *Baden-Baden / Bühl / Eisental* - rechts abbiegen **Richtung Bühl-Stadtmitte**.
- Auf der Hauptstraße (B3 alt) im Kreisell die 2. Ausfahrt (nach rechts) abbiegen in die Rheinstraße.
- Nach ca. 200 m (1. Straße links) in die Friedrichstraße abbiegen.
- Nach ca. 150 m rechts in die Marktstraße einfahren und Zufahrt zur **Tiefgarage (P 7)** folgen.
- Sofern Sie ein Navigationsgerät nutzen, geben Sie bitte für die Zufahrt zur Tiefgarage "**Marktstraße 5, 77815 Bühl**" ein.



Anreise mit der Bahn:

- Bühl ist nicht direkt mit dem ICE erreichbar – ICE-Anschluss haben Sie bis Baden-Baden bzw. Karlsruhe (nördlich) bzw. bis Offenburg (südlich).
- Sie verlassen das Bahnhofsgelände in Richtung Stadtmitte und biegen dabei links in die Güterstraße.
- Nach ca. 50 m in die Eisenbahnstraße abbiegen, nach ca. 300 m liegt die Sparkasse auf der linken Straßenseite

Wir wünschen Ihnen eine sichere Anreise.
Ihre Sparkasse Bühl